

Ведомость чертежей основного комплекта

Лист	Наименование	Примечание
1	Общие данные.	
2	План подготовительных работ по территории	
3	Разбивочный план	
4	План благоустройства и озеленения. Конструкции дорожных одежд	
5	План расположения МАФ и игрового оборудования	
	Прилагаемые документы	

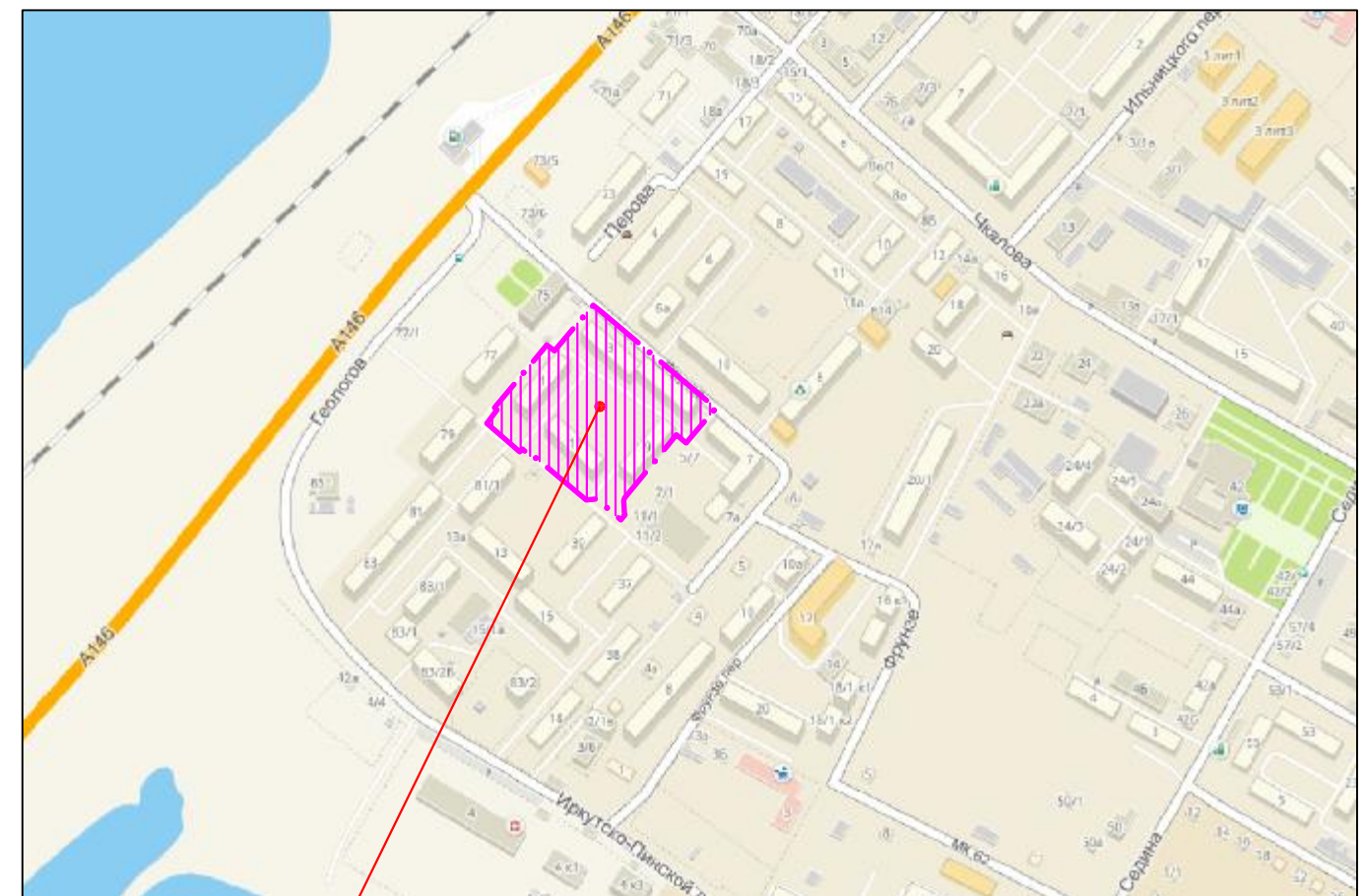
ТЕХНИКО – ЭКОНОМИЧЕСКИЕ ПОКАЗАТЕЛИ
ЗЕМЕЛЬНОГО УЧАСТКА

Наименование	Ед.изм.	Количество	Процент	Примечание
Площадь разрабатываемого участка в границах благоустройства	м ²	13514.26	100	
Площадь застройки (существующей)	м ²	3225.56	24	
Площадь твердых покрытий	м ²	4321.44	32	
Площадь озеленения	м ²	1211.6	9	
Площадь нереконструируемой территории	м ²	4755.66	35	

Общие указания

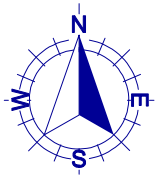
1. Настоящий проект разработан на основании задания на проектирование, архитектурно-планировочного задания, предоставленных заказчиком.
2. Система координат МСК-23. Система высот условная.
4. Технические решения, принятые в проекте, соответствуют требованиям экологических, санитарно-гигиенических, противопожарных и других норм, действующих на территории РФ, и обеспечивают безопасную для здоровья людей эксплуатацию зданий и сооружений при соблюдении всех мероприятий, предусмотренных проектом.
5. Проект разработан на топографической основе, геодезической съемке М 1:500 предоставленной заказчиком в 2018 г.

Ситуационная схема



Рассматриваемая придомовая территория

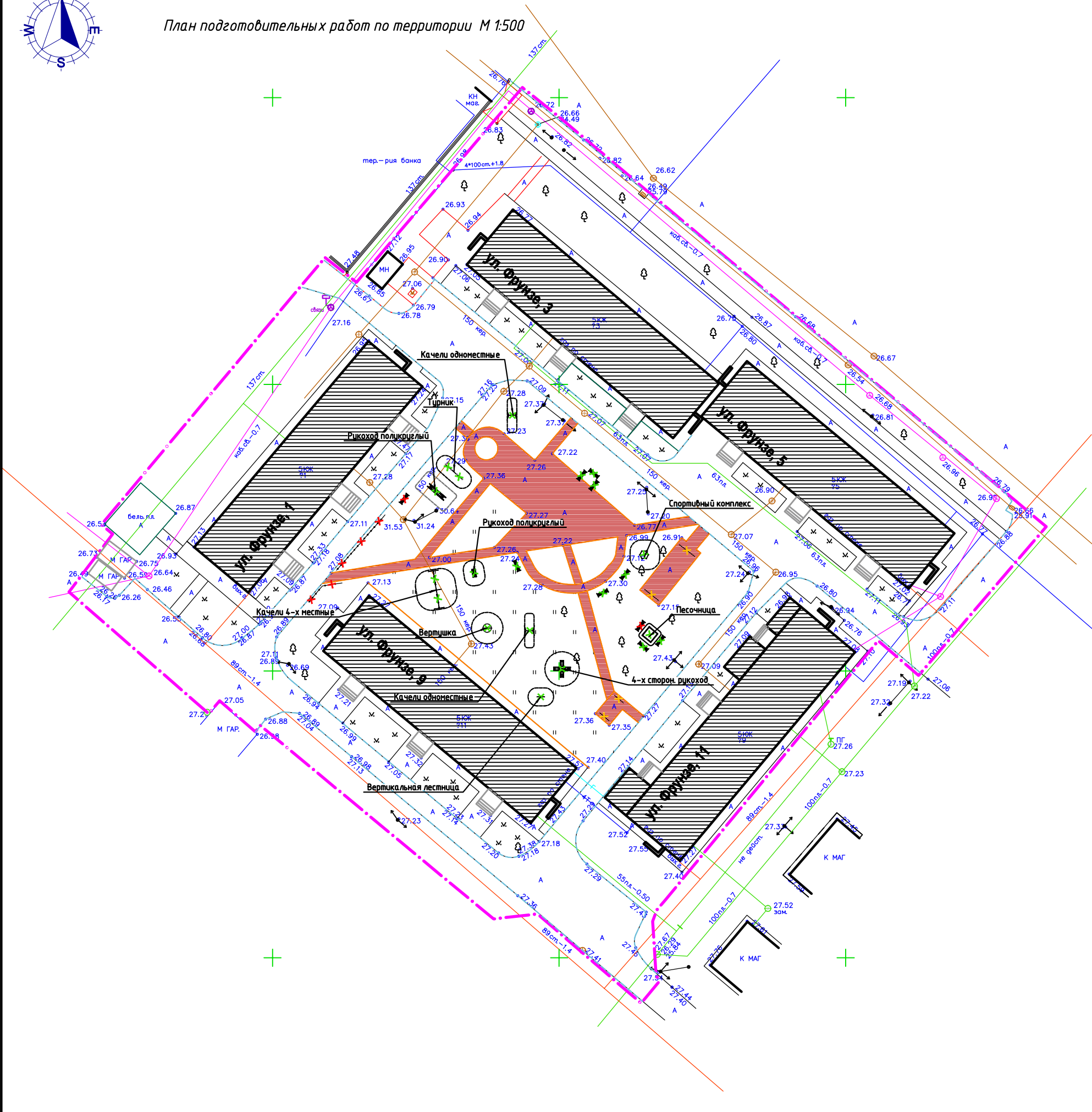
						05-18-29/0-ПЗУ			
						Благоустройство дворовой территории вдоль многоквартирных домов по улице Фрунзе №1, 3, 5, 9, 11, пгт. Энем, Тахтамукайский район, Республика Адыгея			
Изм.	Кол. уч.	Лист	№ док.	Подп.	Дата	Схема планировочной организации земельного участка	Стадия	Лист	Листов
							П	1	5
Разработал Даниелян К. К.						Общие данные	ООО ЦПК "Строитель"		
ГИП Жемадуков С. Ш.									



План подготовительных работ по территории М 1:500

ВЕДОМОСТЬ ЖИЛЫХ И ОБЩЕСТВЕННЫХ ЗДАНИЙ И СООРУЖЕНИЙ

Номер на плане	Обозначение	Количество этажей	Количество		Площадь, м²		СТРОИТЕЛЬНЫЙ ОБЪЕМ, м³		
			квартир	зданий	застройки	общая	здания	Всего	
									здания
Плоскостные сооружения									
1	Силовой спортивный гордок для детей подросткового возраста и взрослых "WORKOUT"				92				
2	Площадка для стритбола				208				
3	Площадка для сушки белья				130				
4	Игровая площадка для детей среднего и старшего возраста со спортивным и игровым оборудованием				185				
5	Игровая площадка для детей младшего возраста с игровым оборудованием				85				
6	Площадка с мусорными контейнерами				12				
Парковочные места					90 м/м				



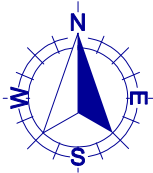
Условные обозначения:

- Участок в границе благоустройства во внутривортовой территории многоквартирных жилых домов S=7523.5 м.кв.
- Существующие многоквартирные жилые дома

Существующие элементы благоустройства (демонтируемые)

- Демонтируемое асфальтобетонное покрытие и основание (общей толщиной - 0.2 м) - 576.8 м.кв.
- Демонтируемый, без возврата, дорожный камень БР 100.30.15 - 804 шт (77184 кг)
- Демонтируемый, без возврата, тротуарный бордюр БР 100.20.8 - 446 шт (17840 кг)
- Демонтаж, без возврата материала, металлические стойки под бельевые веревки h - 2000 мм (ок. 160 кг)
- Демонтаж, без возврата материала, металлическое ограждение h - 500 мм - 20 м.п (ок. 70 кг). Демонтаж, без возврата материала, скамьи 2 шт весом около 50 кг
- Демонтаж скамьи 8 шт весом около 320 кг
Демонтаж песочницы весом около 35 кг
Демонтаж вертушки весом около 50 кг
Демонтаж турника весом около 58 кг
Демонтаж рукохода полукруглого весом около 50 кг
Демонтаж рукохода полукруглого весом около 105 кг
Демонтаж качели 4-х местной весом около 200 кг
Демонтаж качели одноместной 2 шт весом около 80 кг
Демонтаж вертикальной лестницы весом около 40 кг
Демонтаж 4-х сторон рукохода весом около 150 кг
Демонтаж спортивного комплекса весом около 160 кг

						05-18-29/0-ПЗУ			
						Благоустройство дворовой территории вдоль многоквартирных домов по улице Фрунзе №1, 3, 5, 9, 11, пгт. Энем, Тахтамукайский район, Республика Адыгея			
Изн.	Кол. уч.	Лист	№ док.	Подп.	Дата	Схема планировочной организации земельного участка	Стадия	Лист	Листов
Разработал	Даниелян К. К.						П	2	5
ГИП	Жемадиков С. Ш.					План подготовительных работ по территории	ООО ЦПК "Строитель"		



Разбивочный план М 1:500

ВЕДОМОСТЬ ЖИЛЫХ И ОБЩЕСТВЕННЫХ ЗДАНИЙ И СООРУЖЕНИЙ

Номер на плане	Обозначение	Количество этажей	Количество		Площадь, м ²				СТРОИТЕЛЬНЫЙ ОБЪЕМ, м ³	
			квартир	застройки	общая		здания	Всего	здания	Всего
					здания	всего				
Плоскостные сооружения										
1	Силовой спортивный гордрок для детей подросткового возраста и взрослых WORKOUT			92						
2	Площадка для стритбола			208						
3	Площадка для сушки белья			130						
4	Игровая площадка для детей среднего и старшего возраста со спортивным и игровым оборудованием			185						
5	Игровая площадка для детей младшего возраста с игровым оборудованием			85						
6	Площадка с мусорными контейнерами			12						
	Парковочные места			90 м/м						



Условные обозначения:

- Участок в границе благоустройства во внутривдоровой территории многоквартирных жилых домов S=7523.5 м.кв.
- Существующие многоквартирные жилые дома
- Проектируемый дорожный камень БР 100.30.15
- Проектируемый тротуарный бордюр БР 100.20.8

						05-18-29/0-ПЗУ				
						Благоустройство дворовой территории вдоль многоквартирных домов по улице Фрунзе №1, 3, 5, 9, 11, пгт. Энем, Тахтамукайский район, Республика Адыгея				
Изм.	Кол. уч.	Лист	№ док.	Подп.	Дата	Схема планировочной организации земельного участка	Стандия	Лист	Листов	
							П	3	5	
ГИП						Жемаджов С. Ш.		Разбивочный план		ООО ЦПК "Строитель"



План благоустройства и озеленения М 1:500



- Условные обозначения:**
- Частка в границе благоустройства до инвентарной территории многоквартирных жилых домов 5-75235 м.кв.
 - Существующие многоквартирные жилые дома
 - Проектируемый (реконструируемый) дорожный камень БР 100.30.15
 - Проектируемый тротуарный бордюр БР 100.20.8

Конструкции дорожных одежд

Тип покрытия 1

Асфальтобетон мелкозернистой щебеночной смеси БМ II, ГОСТ 9128-2013 -h=50 мм
 Асфальтобетон из крупнозернистой щебеночной смеси, марки II, ГОСТ 9128-2013 h=60 мм
 Гравийно-песчаная смесь (50% гравий) ГОСТ 25607-2009 h=250 мм
 Уплотненный грунт

Тип покрытия 1*

Асфальтобетон мелкозернистой щебеночной смеси БМ II, ГОСТ 9128-2013 -h=50 мм
 Смесительный несущий слой и основание, выполненные по аналогии конструкции гравийной смеси
 Асфальтобетон из крупнозернистой щебеночной смеси, марки II, ГОСТ 9128-2013 h=60 мм
 Гравийно-песчаная смесь (50% гравий) ГОСТ 25607-2009 h=250 мм
 Уплотненный грунт

Тип покрытия 2

Гравийно-песчаная смесь (50% гравий, фракция 5-10) ГОСТ 25607-2009 h=150 мм
 Уплотненный грунт основания

Тип покрытия 3

Плитка тротуарная (ид. Бежевые 0) по марке П1.6 ГОСТ 17608-91 h=40 мм
 Слой цементно-песчаная смесь в пропорции 1:10 по ГОСТ 23558-94 h=50 мм
 Бетон кл. В15 по ГОСТ 24643-91 h=100 мм
 Водяной радиус М300, уложенный по принципу заклинки ГОСТ 8267-97
 Уплотненный грунт

Тип покрытия 4

Асфальтобетон из мелкозернистой щебеночной смеси БМ II, ГОСТ 9128-2013 -h=40 мм
 Существующий несущий слой и основание, отвечающие требованиям аналогичной конструкции по тип 1

Тип покрытия 4*

Асфальтобетон из мелкозернистой щебеночной смеси БМ II, ГОСТ 9128-2013 -h=40 мм
 Существующий несущий слой и основание, отвечающие требованиям аналогичной конструкции по тип 1

Тип покрытия 5

Монолитное покрытие цветное из резиновой крошки 110 мм фирмы "Дикон" -h=10 мм
 Асфальтобетон из мелкозернистой щебеночной смеси БМ II, ГОСТ 9128-2013 -h=40 мм
 Щебень радиус М300 ГОСТ 8267-97, уложенный по принципу заклинки -h=100 мм
 Уплотненный грунт основания

ВЕДОМОСТЬ ЖИЛЫХ И ОБЩЕСТВЕННЫХ ЗДАНИЙ И СООРУЖЕНИЙ

№ п/п	Обозначение	Кол-во секций	Кол-во квартир	Площадь, м²		СТРОИТЕЛЬНЫЙ ОБЪЕМ, м³	
				застройки	общая	здания	всего
Плоскостные сооружения							
1	Сплошной спортивный паркет для детей подросткового возраста и взрослых "WIKKOIT"			92			
2	Площадка для стритбола			208			
3	Площадка для сушки белья			130			
4	Игровая площадка для детей среднего и старшего возраста с спортивной и игровой оборудованием			185			
5	Игровая площадка для детей младшего возраста с игровой оборудованием			85			
6	Площадка с мусорными контейнерами			12			
Парковочные места				90 м/м			

Ведомость проездов, тротуаров, дорожек и площадок 1 этап

Числ. обознач.	Наименование работ	ЕВ изм.	Тип	Площадь покрытия, м²	Бордюрный камень	
					Тип	Кол-во шт.
	Покрывание проездов, автостоянок	н²	1	1212.9		
	Покрывание проездов, автостоянок (восстановление покрытия)	н²	1*	1820.84	ГОСТ 6665-91	880
	Итого твердых покрытий:	н²		3033.74	БР 100.30.15	

Ведомость проездов, тротуаров, дорожек и площадок 2 этап

Числ. обознач.	Наименование работ	ЕВ изм.	Тип	Площадь покрытия, м²	Бордюрный камень	
					Тип	Кол-во шт.
	Покрывание площадки "WIKKOIT"	н²	2	277		
	Покрывание детских игровых площадок	н²	3	407	ГОСТ 6665-91	558
	Покрывание дорожек, площадок тротуаров	н²	4	208	БР 100.20.8	
	Покрывание детских игровых площадок	н²	5	85		
	Итого твердых покрытий:	н²		977		

Ведомость проездов, тротуаров, дорожек и площадок 3 этап

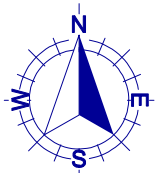
Числ. обознач.	Наименование работ	ЕВ изм.	Тип	Площадь покрытия, м²	Бордюрный камень	
					Тип	Кол-во шт.
	Покрывание входных площадок (восстановление покрытия)	н²	4*	310.7		
	Итого твердых покрытий:	н²		310.7		

ВЕДОМОСТЬ ЭЛЕМЕНТОВ ОЗЕЛЕНЕНИЯ (2 этап)

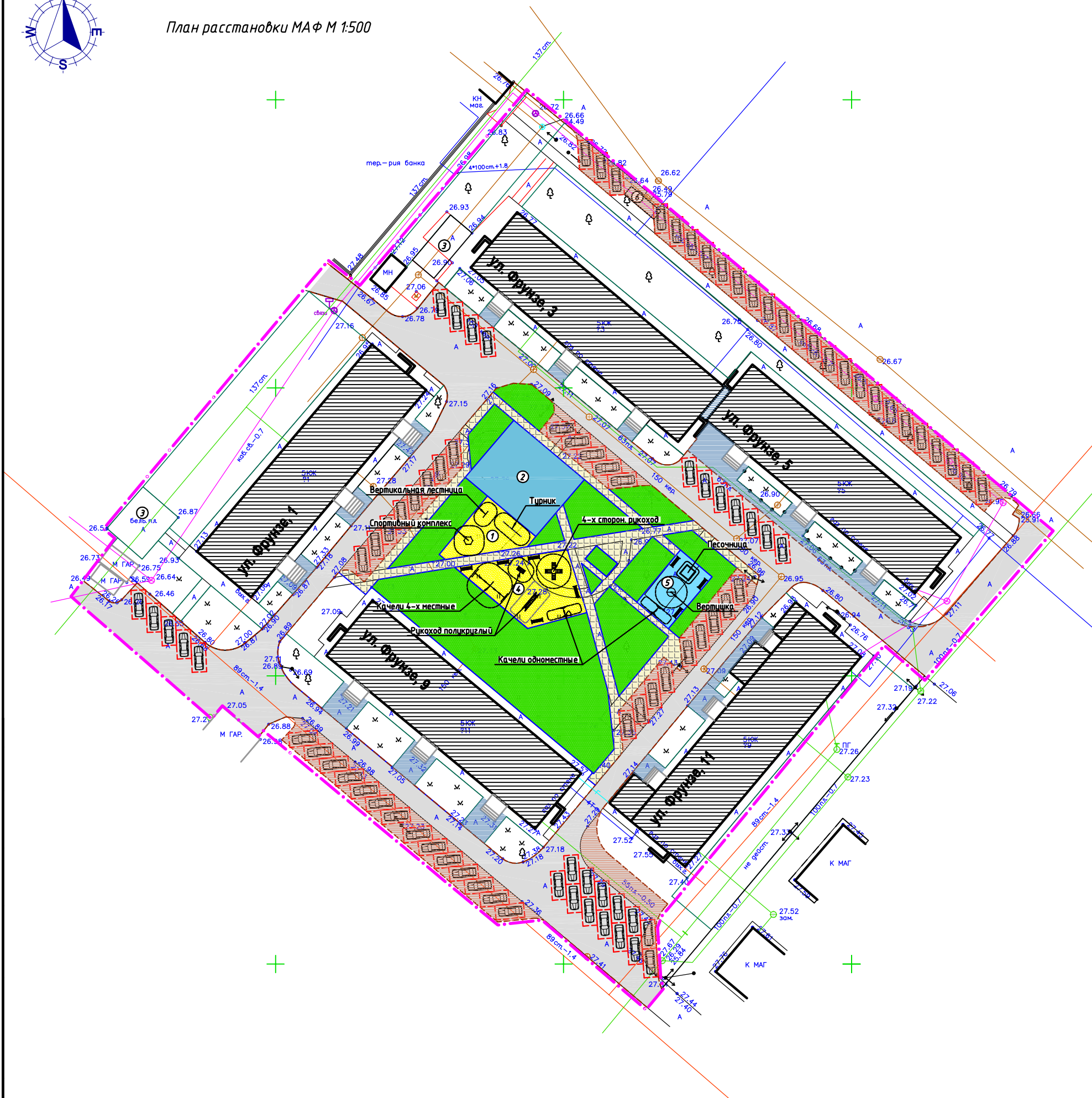
№ п/п	Наименование породы и вида насаждений	Возраст лет	Кол.	Примечание
1	Газон обыкновенный			см. примечание
	Распашиваемый грунт для газона h=150 мм		12116 м²	(потребность в газонных травах из расчета 2 кг на 100 кв.м. составляет 25 кг, потребность грунта - 182 м.куб.)

Примечание: Устройство клумб, цветников, а также росов газонных трав производится после окончания всех строительных работ, и устройства наружных инженерных сетей.

05-18-29/0-ПЗУ				
Благоустройство дворовой территории вблизи многоквартирных домов по улице Фрунзе №1, 3, 5, 9, 11, пер. Энем, Тахтамукайский район, Республика Адыгея				
Изм.	Кол. ч.	Дат.	Л.д.	Лист
Разработано	1	18.08.2024	К.К.	1
Схемы планировочной организации земельного участка				4
Лист				5
План благоустройства и озеленения				ООО ЦПК "Строитель"



План расстановки МАФ М 1:500



ВЕДОМОСТЬ ЖИЛЫХ И ОБЩЕСТВЕННЫХ ЗДАНИЙ И СООРУЖЕНИЙ

Номер на плане	Обозначение	Количество этажей	Количество		Площадь, м²				СТРОИТЕЛЬНЫЙ ОБЪЕМ, м³	
			квартир	зданий	застройки		общая		Здания	Всего
					зданий	всего	зданий	всего		
Плоскостные сооружения										
1	Силовой спортивный гордок для детей подросткового возраста и взрослых "WORKOUT"				92					
2	Площадка для стритбола				208					
3	Площадка для сушки белья				130					
4	Игровая площадка для детей среднего и старшего возраста со спортивным и игровым оборудованием				185					
5	Игровая площадка для детей младшего возраста с игровым оборудованием				85					
6	Площадка с мусорными контейнерами				12					
	Парковочные места				90 м/м					

ВЕДОМОСТЬ ЭЛЕМЕНТОВ МАЛЫХ АРХИТЕКТУРНЫХ ФОРМ

Номер на плане	Наименование	N по каталогу	Количество, шт.	Примечание
	Скамья на металлических ножках	-	8	сущ.
	Песочница	-	1	сущ.
	Вертушка	-	1	сущ.
	Турник	-	1	сущ.
	Рукоход полукруглый	-	1	сущ.
	Рукоход полукруглый	-	1	сущ.
	Качели 4-х местные	-	1	сущ.
	Качели одноместные	-	2	сущ.
	Вертикальная лестница	-	1	сущ.
	4-х сторонний рукоход	-	1	сущ.
	Спортивный комплекс	-	1	сущ.
	Покрытие из резиновой h=10 мм	ДиКом 10 мм	85 м.кв.	фирма "ДиКом"

Примечание: Общее количество точек крепления МАФ - 67

Условные обозначения:

- Участок в границе благоустройства во внутридворовой территории многоквартирных жилых домов S=7523.5 м.кв.
- Существующие многоквартирные жилые дома
- Проектируемый (реконструируемый) дорожный камень БР 100.30.15
- Проектируемый тротуарный бордюр БР 100.20.8

05-18-29/0-ПЗУ

Благоустройство дворовой территории вдоль многоквартирных домов по улице Фрунзе №1, 3, 5, 9, 11, пгт. Энем, Тахтамукайский район, Республика Адыгея

Изн.	Кол. уч.	Лист	№ док.	Подп.	Дата	Схема планировочной организации земельного участка	Стадия	Лист	Листов
Разработал	Даниелян К. К.							П	5
ГИП	Жемаджков С. Ш.					План расстановки МАФ			ООО ЦПК "Строитель"