

ПЛОЩАДЬ 15-ЛЕТИЯ РЕСПУБЛИКИ АДЫГЕЯ



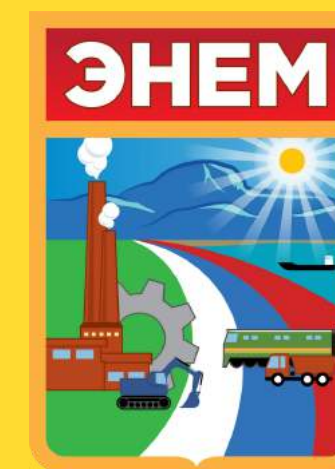
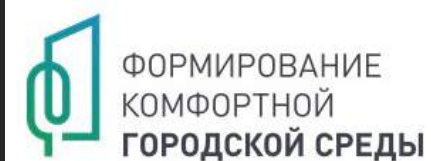
МЕСТОПОЛОЖЕНИЕ: РЕСПУБЛИКА АДЫГЕЯ,
ТАХТАМУКАЙСКИЙ РАЙОН, ПГТ. ЭНЕМ

ТИПОЛОГИЯ ОБЪЕКТА: ЦЕНТРАЛЬНАЯ ПАРКОВАЯ ЗОНА

2021 ГОД



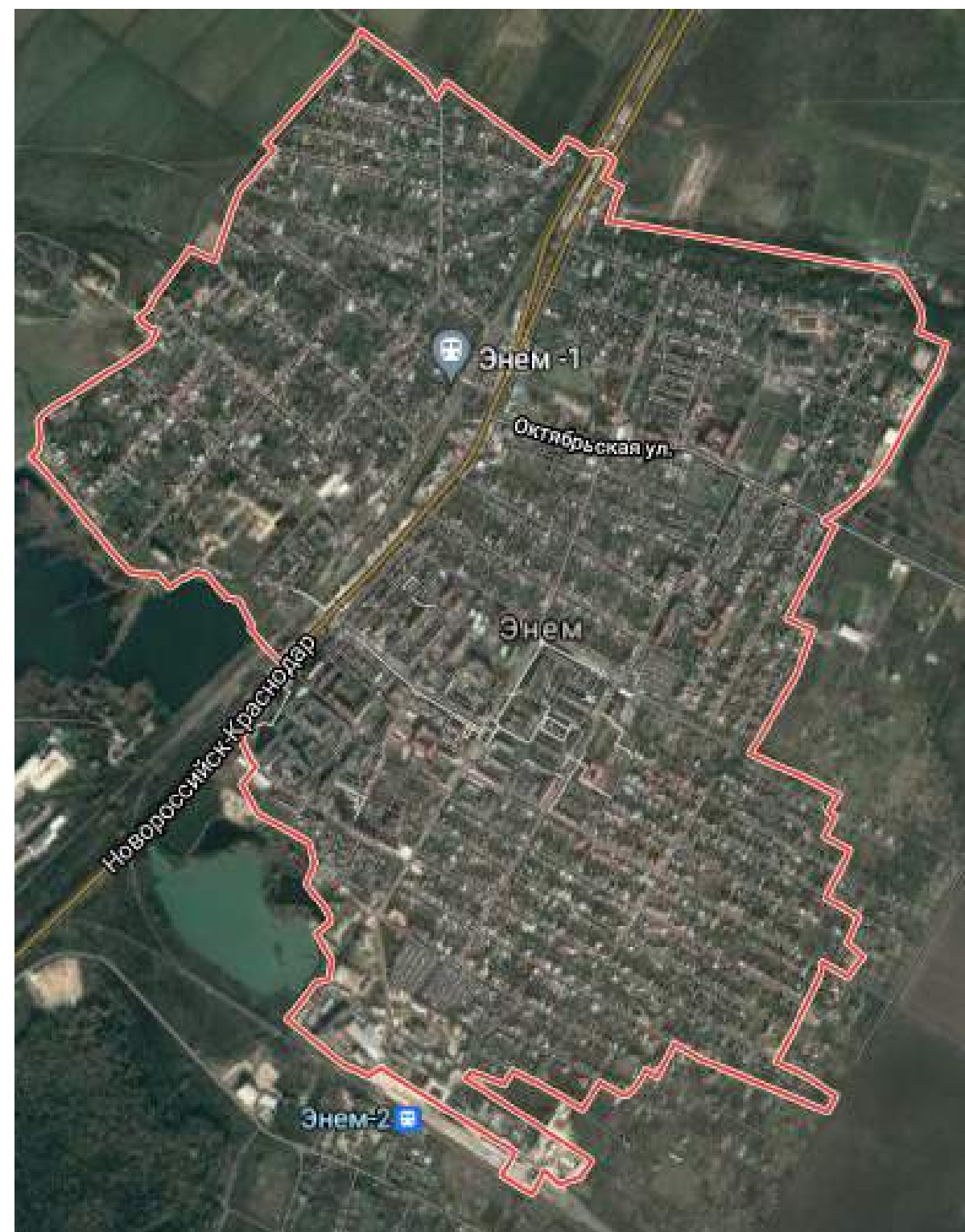
МИНСТРОЙ
РОССИИ



ИСТОРИЧЕСКАЯ СПРАВКА

В 1890 ГОДУ НА МЕСТЕ СОВРЕМЕННОГО ПОСЕЛКА БЫЛ ОСНОВАН ХУТОР ЭНЕМ. НАЗВАНИЕ НАСЕЛЕННОГО ПУНКТА ИСТОРИКИ СВЯЗЫВАЮТ С АДЫГСКИМИ КНЯЗЬЯМИ ИНЕМУКОВЫМИ. В НАЧАЛЕ 20 ВЕКА ОКОЛО ХУТОРА БЫЛА ПРОВЕДЕНА ЖЕЛЕЗНАЯ ДОРОГА «ЕКАТЕРИНОДАР-НОВОРОССИЙСК». В 1960-Х ГОДАХ В ЭНЕМЕ ПОСТРОИЛИ СТАНЦИЮ ЖЕЛЕЗНОДОРОЖНОЙ ЛИНИИ "КРАСНОДАР - ТУАПСЕ" СЕВЕРО-КАВКАЗСКОЙ ЖЕЛЕЗНОЙ ДОРОГИ. СТРОИТЕЛЬСТВОМ ЖЕЛЕЗНОДОРОЖНОЙ СТАНЦИИ ЗАНИМАЛИСЬ ПОДРАЗДЕЛЕНИЯ МИНТРАНССТРОЯ СССР СМП-148, МК-62.

17 НОЯБРЯ 1967 ГОДА НАСЕЛЁННЫЙ ПУНКТ БЫЛ ПРЕОБРАЗОВАН В РАБОЧИЙ ПОСЁЛОК. РАССТОЯНИЕ ОТ ПОСЕЛКА ЭНЕМ ДО КРАСНОДАРА – 10 КМ. ЧЕРЕЗ ПОСЕЛОК ПРОХОДИТ ФЕДЕРАЛЬНАЯ АВТОТРАССА А-146 КРАСНОДАР – НОВОРОССИЙСК (ВЕРХНЕБАКАНСКИЙ) И ЖЕЛЕЗНОДОРОЖНЫЕ ВЕТКИ СЕВЕРО-КАВКАЗСКОЙ ЖД В КРЫМСК И ТУАПСЕ.



Энемская районная больница.
1998 г.



АРХИТЕКТУРНАЯ И ГРАДОСТРОИТЕЛЬНАЯ КОНЦЕПЦИЯ ПРОЕКТА



ВЧЕРА



СЕГОДНЯ



ЗАВТРА

ОСНОВОЙ ДЛЯ АРХИТЕКТУРНЫХ И ПЛАНИРОВОЧНЫХ РЕШЕНИЙ ПОСЛУЖИЛИ ТВОРЧЕСКИЕ РАБОТЫ ДЕТЕЙ, АНАЛИЗ ТЕРРИТОРИИ, ПРЕДЛОЖЕНИЯ ГОРОЖАН, ЭКСПЕРТОВ И ОБЩЕСТВЕННИКОВ ПОСЁЛКА. ТЕРРИТОРИЯ ПЛОЩАДИ ПРЕДСТАВЛЯЕТ СОБОЙ ВЗАИМОСВЯЗЬ ПЕШЕХОДНЫХ ТРАНЗИТОВ, МЕСТ ДЛЯ ЗАНЯТИЙ СПОРТОМ, РАЗВЛЕЧЕНИЯ ДЕТЕЙ И ЗОН ДЛЯ ОТДЫХА. МАРШРУТ ОТДЕЛЕН УДОБНЫМИ И БЕЗОПАСНЫМИ ПЕРЕХОДАМИ, ПРОХОДИТ ПО ЖИВОПИСНЫМ И ЗЕЛеныМ МЕСТАМ ДЛЯ ТИХИХ ПРОГУЛОК. ВОДНЫЙ АМФИТЕАТР ПРИВЛЕКАЕТ К СЕБЕ ГОРОЖАН, ЗАДАЁТ АТМОСФЕРУ ПОКОЯ И УЮТА.

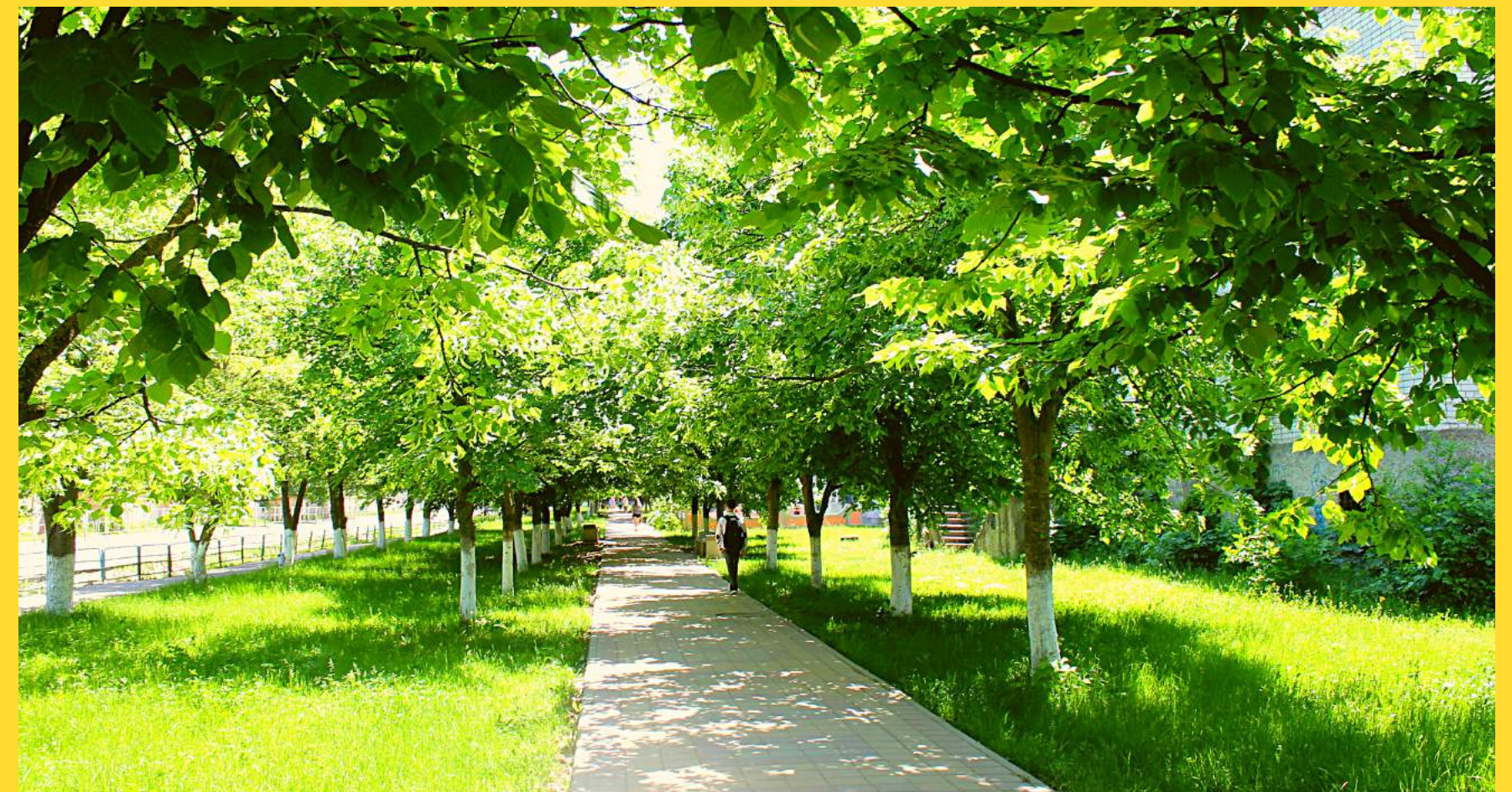
СХЕМА ФУНКЦИОНАЛЬНО-ПЛАНИРОВОЧНОЙ ОРГАНИЗАЦИИ ТЕРРИТОРИИ ПРОЕКТИРОВАНИЯ



Условные обозначения:

-  - Граница участка благоустройства
-  - Здание КСДЦ пгт Энем
-  - Зона благоустройства детской игровой площадки
-  - Зона площадок для занятия физкультурой, воркауты
-  - Зона размещения объектов малого предпринимательства реализуется путем заключения концессионного соглашения
-  - Зона обустройства парковочными местами
-  - Зона устройства зоны отдыха населения с фонтаном
-  - Пешеходно-прогулочная зона

ФОТОФИКСАЦИЯ СУЩЕСТВУЮЩЕГО ПОЛОЖЕНИЯ ТЕРРИТОРИИ, ПОДЛЕЖАЩЕЙ БЛАГОУСТРОЙСТВУ



ФОТОФИКСАЦИЯ СУЩЕСТВУЮЩЕГО ПОЛОЖЕНИЯ ТЕРРИТОРИИ, ПОДЛЕЖАЩЕЙ БЛАГОУСТРОЙСТВУ

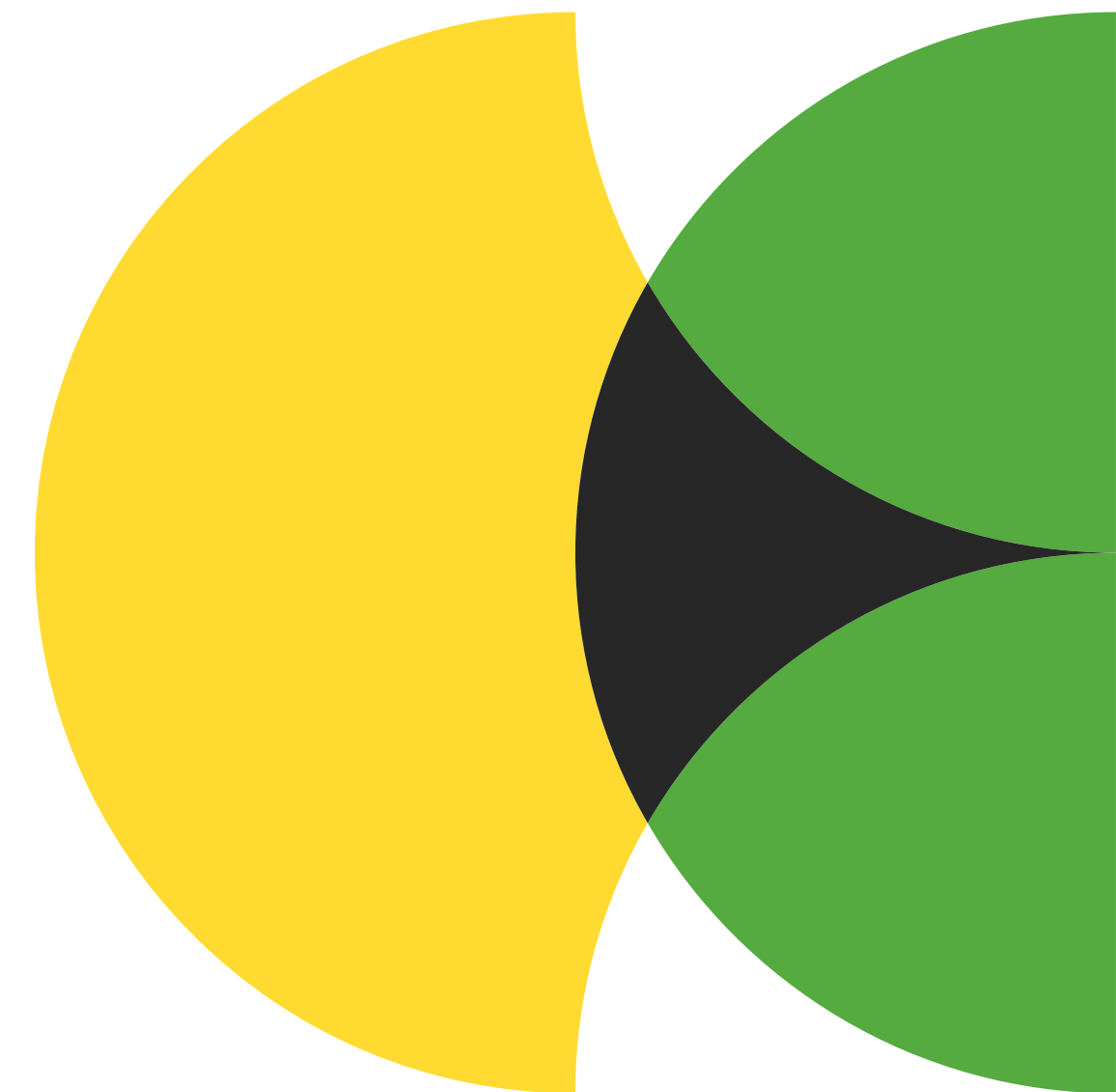


ДИЗАЙН-ПРОЕКТ



ОСНОВНЫЕ ТЕХНИКО-ЭКОНОМИЧЕСКИЕ ПОКАЗАТЕЛИ ПРОЕКТА

Виды работ по реализации проекта:	Количество
➤ Ремонт, устройство парковок с а/б покрытием	2307 м ²
➤ Устройство велодорожек с а/б покрытием	1160 м ²
➤ Ремонт и устройство тротуаров и площадей из вибропрессованной ц/п брусчатки на бетонном основании	6340 м ²
➤ Ремонт сетей водоотведения, водоснабжения, ливневой канализации	1100 м/п
➤ Устройство автоматического полива	3900 м/п
➤ Устройство декоративного освещения	46 шт
➤ Устройство охранного видеонаблюдения	26 шт.
➤ Устройство декоративного ограждения	435 м/п
➤ Озеленение из готовых рулонных заготовок	3528 м ²
➤ Устройство резинового бесшовного покрытия под детскую площадку	546 м ²
➤ Скамейки	24 шт
➤ Урны	32 шт
➤ Детские игровые уличные комплексы для разных возрастов	3 шт
➤ Качели, качалки	6 шт
➤ Спортивный уличный комплекс	1 шт
➤ Уличные спортивные тренажеры (варкауты)	5 шт
➤ Информационные щиты	4 шт
➤ Устройство скульптурной композиции	1 шт
➤ Устройство водного музыкального, светового амфитеатра	1 шт





**ПЛОЩАДЬ 15-ЛЕТИЯ РЕСПУБЛИКИ АДЫГЕЯ
ЯВЛЯЕТСЯ ОБЩЕСТВЕННО ЗНАЧИМЫМ МЕСТОМ ДЛЯ ЖИТЕЛЕЙ
ПОСЁЛКА ЭНЕМ. В НЕПОСРЕДСТВЕННОЙ БЛИЗОСТИ НАХОДИТСЯ ДОМ
КУЛЬТУРЫ, КИНОТЕАТР, ШКОЛА, САДИК, АДМИНИСТРАЦИЯ
ПОСЕЛЕНИЯ, МУНИЦИПАЛЬНЫЙ МУЗЕЙ И ДРУГИЕ ОБЪЕКТЫ
ПРИТЯЖЕНИЯ ЖИТЕЛЕЙ И ГОСТЕЙ ПОСЕЛКА.**



**В СВЯЗИ С ЭТИМ ОЧЕНЬ ВАЖНО, ЧТОБЫ ТЕРРИТОРИЯ БЫЛА
СОВРЕМЕННАЯ, УЗНАВАЕМАЯ И ОТОБРАЖАЛА ИДЕНТИЧНОСТЬ МЕСТА.
ДЛЯ БРЕНДИРОВАНИЯ ПЛОЩАДИ ИСПОЛЬЗОВАНЫ ТВОРЧЕСКИЕ
РАБОТЫ УЧАЩИХСЯ, КОТОРЫЕ ЛЕГЛИ В ОСНОВУ ГЛАВНОЙ ИДЕИ –
ВОДНОГО АМФИТЕАТРА С ПОДСВЕТКОЙ, ВОКРУГ КОТОРОГО БУДЕТ
ПРИЯТНО ПРОВОДИТЬ ДОСУГ, ДРУЖИТЬ И ОБЩАТЬСЯ.**

