

ОПИСАНИЕ МЕСТОПОЛОЖЕНИЯ ГРАНИЦ

Публичный сервитут в отношении земель и земельных участков в целях эксплуатации существующего объекта электросетевого хозяйства федерального значения «ВЛ 500 кВ

Кубанская-Центральная»

(наименование объекта, местоположение границ которого описано

(далее - объект)

Раздел 1

Сведения об объекте

N п/п	Характеристики объекта	Описание характеристик
1	2	3
1	Местоположение объекта	Республика Адыгея, Тахтамукайский район, Теучежский район, город Адыгейск
2	Площадь объекта +/- величина погрешности определения площади (Р +/- Дельта Р)	3090649 кв. м ± 615 кв. м
3	Иные характеристики объекта	Публичный сервитут в отношении земель и земельных участков в целях эксплуатации существующего объекта электросетевого хозяйства федерального значения «ВЛ 500 кВ Кубанская-Центральная» сроком действия 49 лет в интересах Публичного акционерного общества «Федеральная сетевая компания Единой энергетической системы»

Местоположение публичного сервитута: Республика Адыгея, Тахтамукайский район, Теучежский район, город Адыгейск			
Система координат		МСК-23, зона 1	
Метод определения координат		Аналитический	
Обозначение характерных точек границ публичного сервитута	Координаты, м		
	X	Y	Средняя квадратическая погрешность положения характерной точки (Mt), м
1	2	3	4
1	461546,11	1372424,38	0.10
2	461636,76	1372646,16	0.10
3	461534,13	1372905,85	0.10
4	461451,06	1373120,31	0.10
5	461367,72	1373334,90	0.10
6	461269,00	1373590,38	0.10
7	461221,24	1373725,00	0.10
8	461290,92	1373900,92	0.10
9	461381,81	1374106,27	0.10
10	461470,40	1374307,11	0.10
11	461539,96	1374462,16	0.10
12	461535,14	1374618,38	0.10
13	461529,29	1374843,30	0.10
14	461523,14	1375067,98	0.10
15	461517,28	1375287,83	0.10
16	461510,80	1375524,39	0.10
17	461510,80	1375762,55	0.10
18	461498,03	1375998,00	0.10
19	461492,04	1376222,40	0.10
20	461487,52	1376395,11	0.10
21	461463,65	1376576,19	0.10
22	461446,80	1376704,90	0.10
23	461389,23	1376707,18	0.10
24	461358,00	1376719,24	0.10
25	461378,19	1376564,92	0.10
26	461401,47	1376388,33	0.10
27	461405,87	1376220,10	0.10
28	461411,89	1375994,52	0.10
29	461424,60	1375760,21	0.10
30	461424,60	1375523,21	0.10
31	461431,11	1375285,54	0.10
32	461436,97	1375065,62	0.10
33	461443,12	1374841,00	0.10
34	461448,95	1374616,91	0.10
35	461444,86	1374481,47	0.10
36	461391,26	1374341,30	0.10
37	461302,96	1374141,11	0.10
38	461211,92	1373935,41	0.10
39	461121,06	1373733,84	0.10
40	461188,49	1373559,57	0.10
41	461287,34	1373303,76	0.10

42	461370,68	1373089,18	0.10
43	461453,66	1372874,95	0.10
44	461534,94	1372647,09	0.10
45	461501,21	1372563,99	0.10
46	461508,20	1372510,87	0.10
47	461520,46	1372479,88	0.10
1	461546,11	1372424,38	0.10
48	461355,84	1376735,77	0.10
49	461391,03	1376719,13	0.10
50	461445,22	1376716,99	0.10
51	461437,71	1376774,41	0.10
52	461416,95	1376933,57	0.10
53	461396,88	1377089,44	0.10
54	461246,91	1377189,26	0.10
55	461280,42	1377404,23	0.10
56	461325,03	1377651,10	0.10
57	461296,33	1377861,61	0.10
58	461267,96	1378075,14	0.10
59	461263,65	1378108,10	0.10
60	461176,14	1378112,67	0.10
61	461182,50	1378063,89	0.10
62	461210,80	1377850,90	0.10
63	461228,22	1377654,05	0.10
64	461195,38	1377418,38	0.10
65	461148,05	1377146,69	0.10
66	461311,08	1377034,31	0.10
67	461331,57	1376921,70	0.10
68	461352,24	1376763,22	0.10
48	461355,84	1376735,77	0.10
69	461261,52	1378124,42	0.10
70	461235,61	1378322,98	0.10
71	461203,95	1378565,47	0.10
72	461171,38	1378813,60	0.10
73	461146,79	1379013,21	0.10
74	461048,42	1379223,13	0.10
75	460976,52	1379392,55	0.10
76	461078,01	1379500,34	0.10
77	461052,05	1379692,63	0.10
78	461023,63	1379905,46	0.10
79	460995,36	1380118,60	0.10
80	460966,82	1380331,90	0.10
81	460938,36	1380544,85	0.10
82	460918,60	1380706,33	0.10
83	460892,28	1380833,00	0.10
84	460879,27	1380925,20	0.10
85	461030,20	1380986,57	0.10
86	461224,68	1381065,30	0.10
87	461168,48	1381281,23	0.10

88	461100,52	1381531,87	0.10
89	461032,64	1381783,41	0.10
90	460968,28	1382019,68	0.10
91	460906,80	1382238,54	0.10
92	460660,47	1382220,18	0.10
93	460627,95	1382355,41	0.10
94	460581,50	1382564,37	0.10
95	460552,47	1382726,61	0.10
96	460623,99	1382887,35	0.10
97	460596,64	1383081,07	0.10
98	460564,52	1383324,12	0.10
99	460534,07	1383552,30	0.10
100	460499,15	1383814,19	0.10
101	460474,62	1384013,02	0.10
102	460361,66	1384184,25	0.10
103	460235,47	1384393,42	0.10
104	460204,07	1384507,05	0.10
105	460193,98	1384566,88	0.10
106	460187,58	1384563,09	0.10
107	460112,94	1384521,99	0.10
108	460119,67	1384489,37	0.10
109	460145,97	1384355,53	0.10
110	460288,85	1384138,09	0.10
111	460382,84	1383979,15	0.10
112	460413,76	1383802,37	0.10
113	460448,63	1383540,90	0.10
114	460479,07	1383312,77	0.10
115	460511,13	1383070,22	0.10
116	460526,45	1382902,49	0.10
117	460453,53	1382737,51	0.10
118	460497,24	1382546,19	0.10
119	460543,89	1382336,33	0.10
120	460592,56	1382126,86	0.10
121	460841,86	1382145,13	0.10
122	460885,22	1381996,65	0.10
123	460949,45	1381760,86	0.10
124	461017,31	1381509,36	0.10
125	461085,18	1381259,06	0.10
126	461120,60	1381119,27	0.10
127	460995,38	1381076,38	0.10
128	460774,74	1380983,11	0.10
129	460807,35	1380818,10	0.10
130	460823,39	1380690,68	0.10
131	460853,00	1380532,81	0.10
132	460881,38	1380320,47	0.10
133	460909,92	1380107,22	0.10
134	460938,19	1379894,05	0.10
135	460966,53	1379681,81	0.10
136	460980,39	1379532,67	0.10
137	460867,78	1379411,40	0.10

138	460969,69	1379188,02	0.10
139	461053,47	1378986,19	0.10
140	461085,99	1378801,84	0.10
141	461118,47	1378554,31	0.10
142	461150,13	1378311,82	0.10
143	461174,01	1378128,92	0.10
69	461261,52	1378124,42	0.10
144	460110,45	1384534,09	0.10
145	460183,08	1384573,98	0.10
146	460191,89	1384579,30	0.10
147	460176,19	1384672,47	0.10
148	460253,42	1384760,49	0.10
149	460362,71	1384874,36	0.10
150	460335,13	1385074,57	0.10
151	460302,96	1385312,14	0.10
152	460270,80	1385549,66	0.10
153	460254,07	1385705,76	0.10
154	460344,94	1385767,19	0.10
155	460462,20	1385839,92	0.10
156	460590,02	1385920,00	0.10
157	460560,31	1386122,80	0.10
158	460526,02	1386354,92	0.10
159	460491,20	1386588,57	0.10
160	460456,08	1386825,82	0.10
161	460428,58	1387016,33	0.10
162	460212,37	1387136,39	0.10
163	460037,98	1387191,48	0.10
164	459840,22	1387256,52	0.10
165	459772,51	1387281,79	0.10
166	459778,04	1387382,50	0.10
167	459795,46	1387591,58	0.10
168	459813,35	1387800,80	0.10
169	459831,58	1388010,94	0.10
170	459846,37	1388167,99	0.10
171	459823,66	1388351,72	0.10
172	459797,31	1388579,94	0.10
173	459769,62	1388818,61	0.10
174	459742,08	1389057,24	0.10
175	459714,39	1389295,56	0.10
176	459688,65	1389519,20	0.10
177	459664,93	1389736,81	0.10
178	459560,06	1389872,20	0.10
179	459423,92	1390051,06	0.10
180	459288,08	1390229,39	0.10
181	459209,01	1390343,57	0.10
182	459249,22	1390531,11	0.10
183	459310,38	1390778,98	0.10
184	459364,88	1390999,51	0.10
185	459439,32	1391295,10	0.10

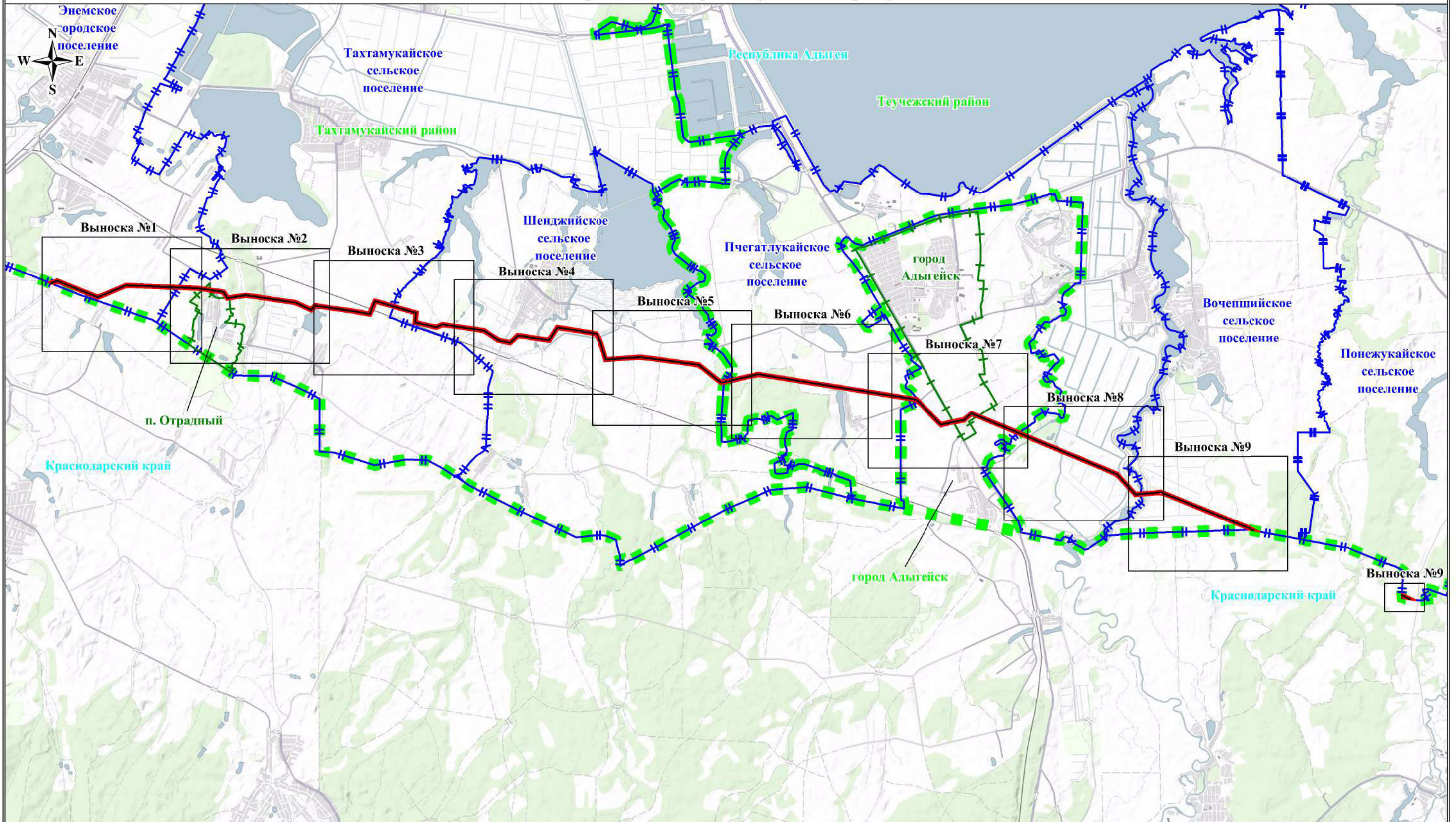
186	459406,81	1391505,47	0.10
187	459373,05	1391742,96	0.10
188	459339,87	1391970,63	0.10
189	459303,66	1392218,10	0.10
190	459269,24	1392455,57	0.10
191	459233,83	1392698,12	0.10
192	459198,56	1392940,45	0.10
193	459164,27	1393177,94	0.10
194	459132,38	1393401,07	0.10
195	459088,17	1393692,15	0.10
196	459055,10	1393924,68	0.10
197	459021,23	1394157,30	0.10
198	458987,35	1394389,98	0.10
199	458953,11	1394622,86	0.10
200	458919,23	1394855,18	0.10
201	458885,59	1395084,84	0.10
202	458851,25	1395320,29	0.10
203	458821,92	1395528,14	0.10
204	458767,44	1395583,35	0.10
205	458731,22	1395523,74	0.10
206	458728,44	1395519,17	0.10
207	458734,59	1395520,09	0.10
208	458721,82	1395496,80	0.10
209	458733,07	1395484,43	0.10
210	458766,02	1395307,34	0.10
211	458800,30	1395072,34	0.10
212	458833,93	1394842,74	0.10
213	458867,82	1394610,37	0.10
214	458902,06	1394377,50	0.10
215	458935,93	1394144,88	0.10
216	458969,81	1393912,20	0.10
217	459005,05	1393679,99	0.10
218	459047,08	1393388,66	0.10
219	459078,95	1393165,68	0.10
220	459113,25	1392928,08	0.10
221	459148,53	1392685,66	0.10
222	459183,94	1392443,16	0.10
223	459218,36	1392205,67	0.10
224	459254,57	1391958,19	0.10
225	459287,73	1391730,68	0.10
226	459321,43	1391493,60	0.10
227	459342,27	1391300,19	0.10
228	459281,11	1391019,84	0.10
229	459226,69	1390799,63	0.10
230	459165,41	1390551,25	0.10
231	459109,37	1390322,12	0.10
232	459219,07	1390177,73	0.10
233	459355,33	1389998,86	0.10
234	459491,10	1389820,47	0.10
235	459573,77	1389699,78	0.10

236	459603,07	1389508,87	0.10
237	459628,76	1389285,65	0.10
238	459656,45	1389047,36	0.10
239	459683,99	1388808,68	0.10
240	459711,67	1388570,05	0.10
241	459737,96	1388342,42	0.10
242	459750,03	1388166,85	0.10
243	459745,63	1388017,59	0.10
244	459727,47	1387808,20	0.10
245	459709,57	1387598,83	0.10
246	459692,09	1387389,12	0.10
247	459679,58	1387220,28	0.10
248	459812,56	1387174,87	0.10
249	460010,60	1387109,75	0.10
250	460174,16	1387047,54	0.10
251	460343,80	1386956,75	0.10
252	460370,89	1386812,64	0.10
253	460405,95	1386575,87	0.10
254	460440,75	1386342,27	0.10
255	460474,97	1386110,60	0.10
256	460492,46	1385964,76	0.10
257	460416,16	1385912,80	0.10
258	460298,97	1385840,12	0.10
259	460157,06	1385751,65	0.10
260	460185,32	1385538,55	0.10
261	460217,54	1385300,57	0.10
262	460249,64	1385063,53	0.10
263	460265,05	1384906,08	0.10
264	460190,13	1384819,03	0.10
265	460076,23	1384699,91	0.10
144	460110,45	1384534,09	0.10
266	458709,03	1395510,85	0.10
267	458717,52	1395526,32	0.10
268	458757,94	1395592,99	0.10
269	458665,43	1395686,78	0.10
270	458508,62	1395847,01	0.10
271	458348,35	1396010,67	0.10
272	458250,79	1396110,36	0.10
273	458176,89	1396193,77	0.10
274	458237,02	1396409,88	0.10
275	458243,79	1396445,43	0.10
276	458155,31	1396497,09	0.10
277	458142,86	1396432,00	0.10
278	458073,01	1396167,66	0.10
279	458188,71	1396050,55	0.10
280	458286,76	1395950,36	0.10
281	458447,01	1395786,72	0.10
282	458603,50	1395626,82	0.10
266	458709,03	1395510,85	0.10






283	458161,84	1396531,22	0.10
284	458250,30	1396479,55	0.10
285	458275,25	1396610,39	0.10
286	458303,41	1396761,08	0.10
287	458387,74	1396865,93	0.10
288	458486,17	1396977,69	0.10
289	458404,87	1397180,05	0.10
290	458314,23	1397407,53	0.10
291	458223,40	1397635,11	0.10
292	458132,45	1397862,85	0.10
293	458043,24	1398085,69	0.10
294	457969,28	1398270,69	0.10
295	457877,46	1398499,75	0.10
296	457786,37	1398726,31	0.10
297	457695,21	1398953,55	0.10
298	457622,63	1399133,46	0.10
299	457551,51	1399310,93	0.10
300	457458,03	1399544,13	0.10
301	457366,27	1399772,17	0.10
302	457273,22	1400004,45	0.10
303	457182,11	1400230,70	0.10
304	457089,28	1400462,97	0.10
305	457005,11	1400670,46	0.10
306	456921,37	1400886,35	0.10
307	456825,36	1400973,14	0.10
308	456684,58	1401105,63	0.10
309	456508,59	1401273,02	0.10
310	456398,04	1401385,02	0.10
311	456414,52	1401594,61	0.10
312	456440,66	1401837,97	0.10
313	456464,20	1402040,44	0.10
314	456389,46	1402229,14	0.10
315	456297,60	1402466,89	0.10
316	456207,32	1402700,21	0.10
317	456119,07	1402928,67	0.10
318	456032,46	1403152,54	0.10
319	455947,25	1403371,65	0.10
320	455871,83	1403567,48	0.10
321	455784,86	1403791,58	0.10
322	455700,09	1404010,55	0.10
323	455608,13	1404248,13	0.10
324	455542,00	1404424,68	0.10
325	455467,58	1404582,70	0.10
326	455421,56	1404683,14	0.10
327	455459,42	1404464,91	0.10
328	455456,99	1404378,25	0.10
329	455527,91	1404216,56	0.10
330	455619,70	1403979,43	0.10
331	455704,50	1403760,39	0.10

332	455791,43	1403536,39	0.10
333	455866,86	1403340,54	0.10
334	455952,09	1403121,37	0.10
335	456038,66	1402897,61	0.10
336	456126,93	1402669,10	0.10
337	456217,19	1402435,83	0.10
338	456308,88	1402198,51	0.10
339	456367,00	1402027,82	0.10
340	456354,90	1401846,73	0.10
341	456328,77	1401603,38	0.10
342	456301,38	1401349,44	0.10
343	456449,09	1401210,64	0.10
344	456627,14	1401044,34	0.10
345	456765,74	1400910,89	0.10
346	456840,43	1400831,54	0.10
347	456925,26	1400637,99	0.10
348	457009,32	1400430,78	0.10
349	457102,11	1400198,61	0.10
350	457193,23	1399972,32	0.10
351	457286,27	1399740,05	0.10
352	457378,04	1399512,00	0.10
353	457471,50	1399278,87	0.10
354	457542,66	1399101,30	0.10
355	457615,24	1398921,38	0.10
356	457706,39	1398694,16	0.10
357	457797,47	1398467,64	0.10
358	457889,24	1398238,69	0.10
359	457963,22	1398053,66	0.10
360	458052,40	1397830,88	0.10
361	458143,34	1397603,15	0.10
362	458234,15	1397375,62	0.10
363	458324,64	1397148,54	0.10
364	458380,96	1396992,47	0.10
365	458322,65	1396922,46	0.10
366	458214,46	1396803,75	0.10
367	458180,39	1396628,25	0.10
283	458161,84	1396531,22	0.10
368	453729,74	1408474,85	0.10
369	453822,81	1408478,66	0.10
370	453821,17	1408482,23	0.10
371	453719,13	1408705,01	0.10
372	453659,08	1408836,31	0.10
373	453671,99	1408710,44	0.10
374	453672,42	1408706,21	0.10
375	453673,87	1408695,90	0.10
376	453681,77	1408639,61	0.10
377	453681,78	1408639,48	0.10
378	453693,91	1408553,07	0.10
368	453729,74	1408474,85	0.10

Схема расположения границ публичного сервитута



Используемые условные знаки и обозначения:

-  - обозначение границы публичного сервитута;
-  - обозначение линии электропередачи;
-  - обозначение границы населенного пункта;
-  - обозначение границы поселения;
-  - обозначение границы муниципального района, городского округа;
- п. Отрадный** - обозначение населенного пункта;

Энемское городское поселение - обозначение поселения;

Тахтамукайский район - обозначение муниципального района, городского округа;

Республика Адыгея - обозначение субъекта

Масштаб: 1:100 000

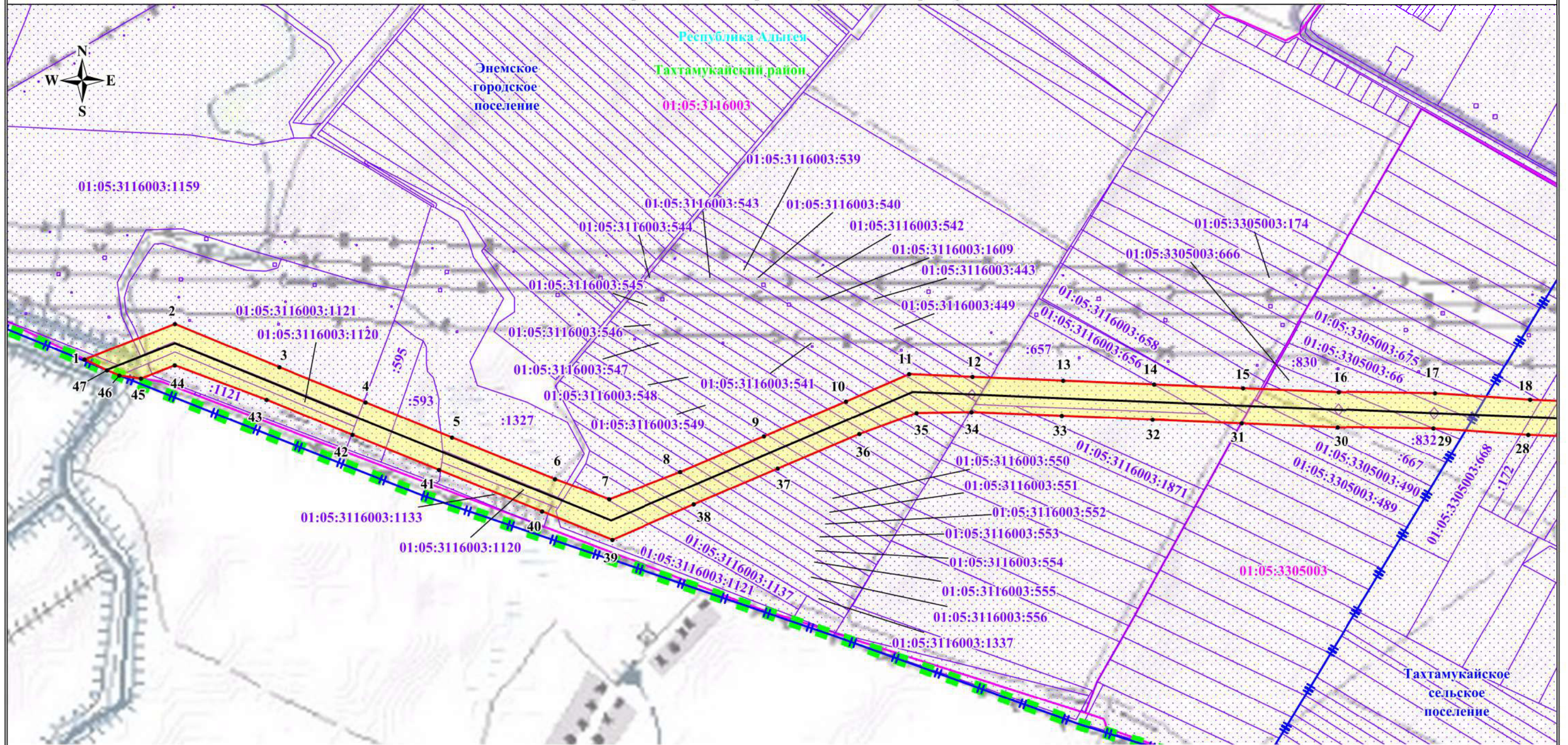


Подпись _____ Кадастровый инженер Михайлова М.А.

Дата "27" октября 2021 г.

Место для оттиска печати (при наличии) лица составившего описание местоположения границ объекта

Схема расположения границ публичного сервитута



Масштаб: 1:10 000

Используемые условные знаки и обозначения:

- обозначение границы публичного сервитута;
- обозначение границы земельного участка;
- обозначение границы кадастрового квартала;
- обозначение линии электропередачи;
- обозначение границы населенного пункта;
- обозначение границы поселения;
- обозначение границы муниципального района, городского округа;
- обозначение границы охранной зоны линии электропередачи;
- обозначение характерной точки границы публичного сервитута;

01:05:3116003 - обозначение номера кадастрового квартала;

01:05:3116003:1159 - обозначение кадастрового номера земельного участка;

п. Отрядный - обозначение населенного пункта;

Энемское городское поселение - обозначение поселения;

Тахтамукайский район - обозначение муниципального района, городского округа;

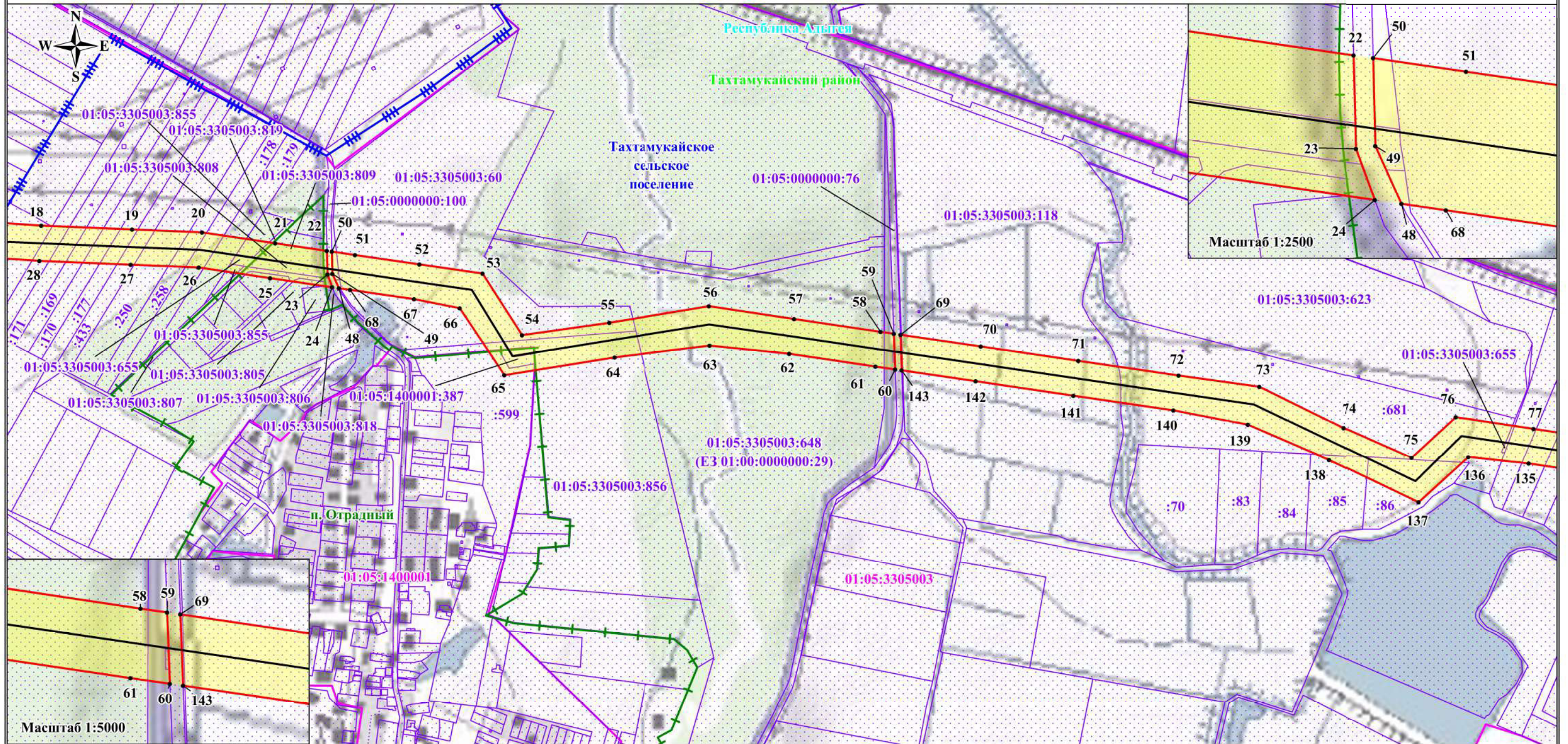
Республика Адыгея - обозначение субъекта



Подпись _____ Кадастровый инженер Михайлова М.А.
Дата "27" октября 2021 г.

Место для оттиска печати (при наличии) лица
составившего описание местоположения границ объекта

Схема расположения границ публичного сервитута



Масштаб: 1:10 000

Используемые условные знаки и обозначения:

- обозначение границы публичного сервитута;
- обозначение границы земельного участка;
- обозначение границы кадастрового квартала;
- обозначение линии электропередачи;
- обозначение границы населенного пункта;
- обозначение границы поселения;
- обозначение границы муниципального района, городского округа;
- обозначение границы охранной зоны линии электропередачи;
- обозначение характерной точки границы публичного сервитута;

01:05:3116003 - обозначение номера кадастрового квартала;

01:05:3116003:1159 - обозначение кадастрового номера земельного участка;

п. Отрадный - обозначение населенного пункта;

Энемское городское поселение - обозначение поселения;

Тахтамукайский район - обозначение муниципального района, городского округа;

Республика Адыгея - обозначение субъекта

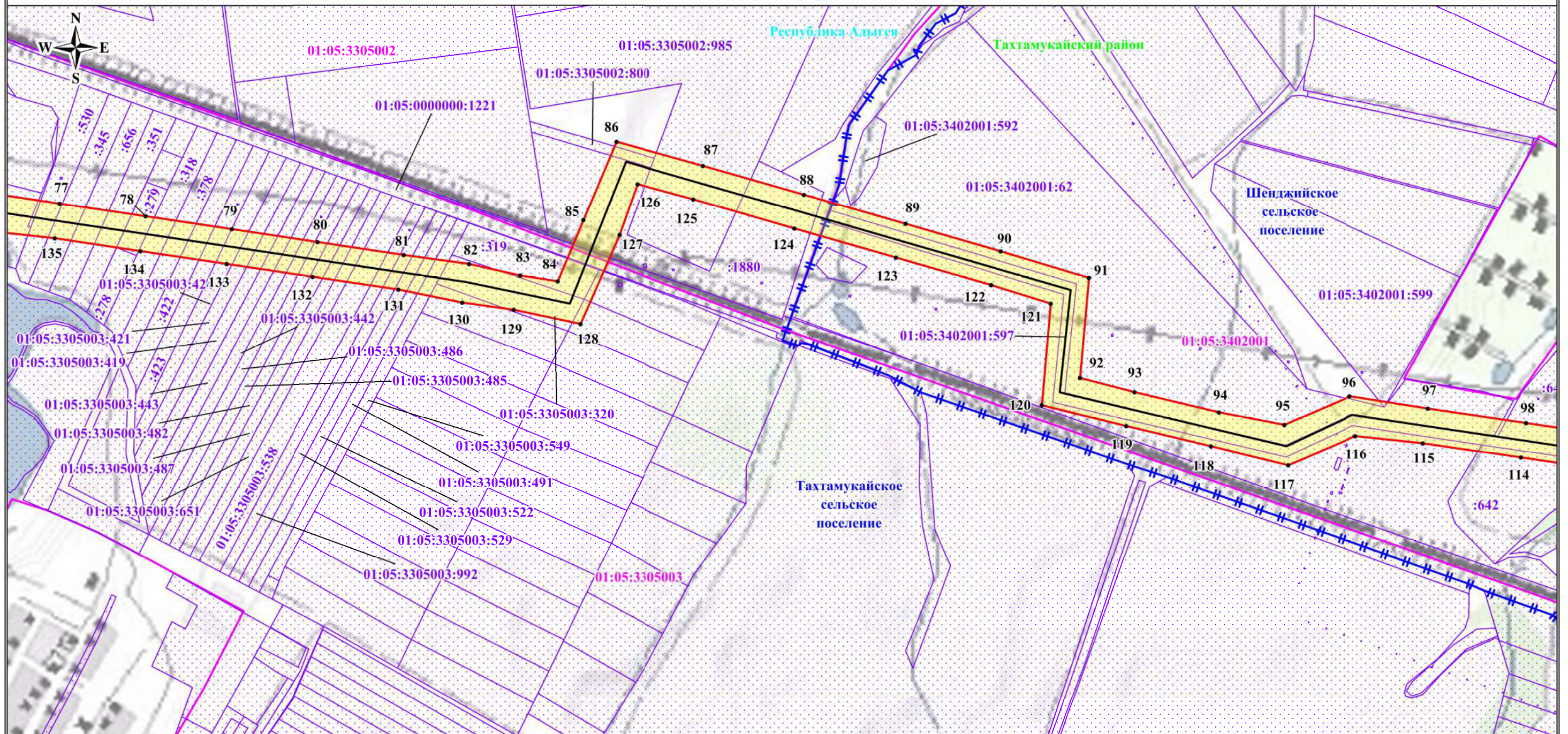


Подпись Михайлова М.А. Кадастровый инженер Михайлова М.А.

Дата "27" октября 2021 г.

Место для отиска печати (при наличии) лица составившего описание местоположения границ объекта

Схема расположения границ публичного сервитута



Масштаб: 1:10 000

Используемые условные знаки и обозначения:

- обозначение границы публичного сервитута;
- обозначение границы земельного участка;
- обозначение границы кадастрового квартала;
- обозначение линии электропередачи;
- обозначение границы населенного пункта;
- обозначение границы поселения;
- обозначение границы муниципального района, городского округа;
- обозначение границы охранной зоны линии электропередачи;

•1 - обозначение характерной точки границы публичного сервитута;

01:05:3116003 - обозначение номера кадастрового квартала;

01:05:3116003:1159 - обозначение кадастрового номера земельного участка;

п. Отрадный - обозначение населенного пункта;

Энемское городское поселение - обозначение поселения;

Тахтамукайский район - обозначение муниципального района, городского округа;

Республика Адыгея - обозначение субъекта

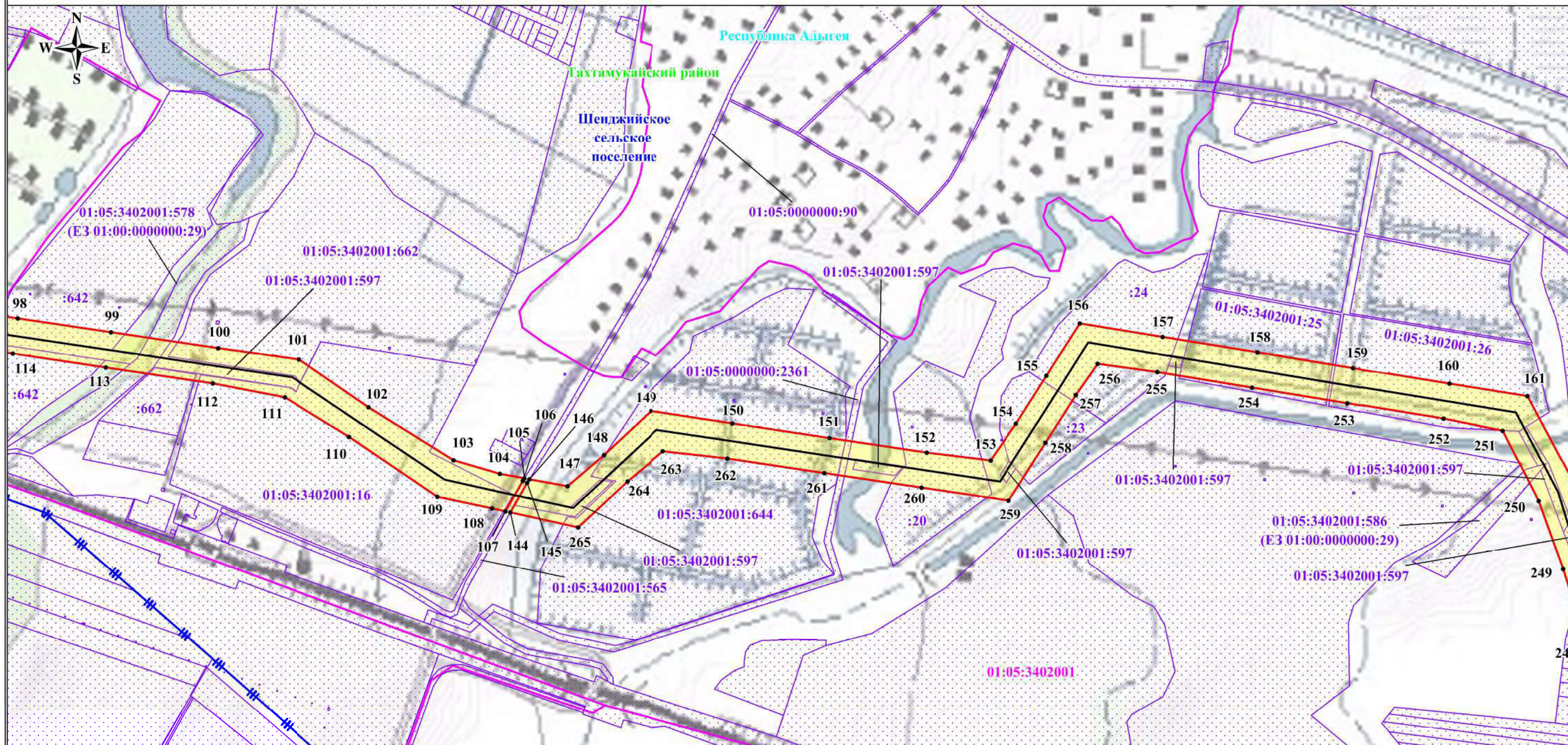


Подпись _____ Кадастровый инженер Михайлова М.А.

Дата "27" октября 2021 г.

Место для оттиска печати (при наличии) лица
составившего описание местоположения границ объекта

Схема расположения границ публичного сервитута



Масштаб: 1:10 000

Используемые условные знаки и обозначения:

- обозначение границы публичного сервитута;
- обозначение границы земельного участка;
- обозначение границы кадастрового квартала;
- обозначение линии электропередачи;
- обозначение границы населенного пункта;
- обозначение границы поселения;
- обозначение границы муниципального района, городского округа;
- обозначение границы охранной зоны линии электропередачи;
- обозначение характерной точки границы публичного сервитута;

01:05:3116003 - обозначение номера кадастрового квартала;

01:05:3116003:1159 - обозначение кадастрового номера земельного участка;

п. Оградный - обозначение населенного пункта;

Энемское городское поселение - обозначение поселения;

Тахтамукайский район - обозначение муниципального района, городского округа;

Республика Адыгея - обозначение субъекта

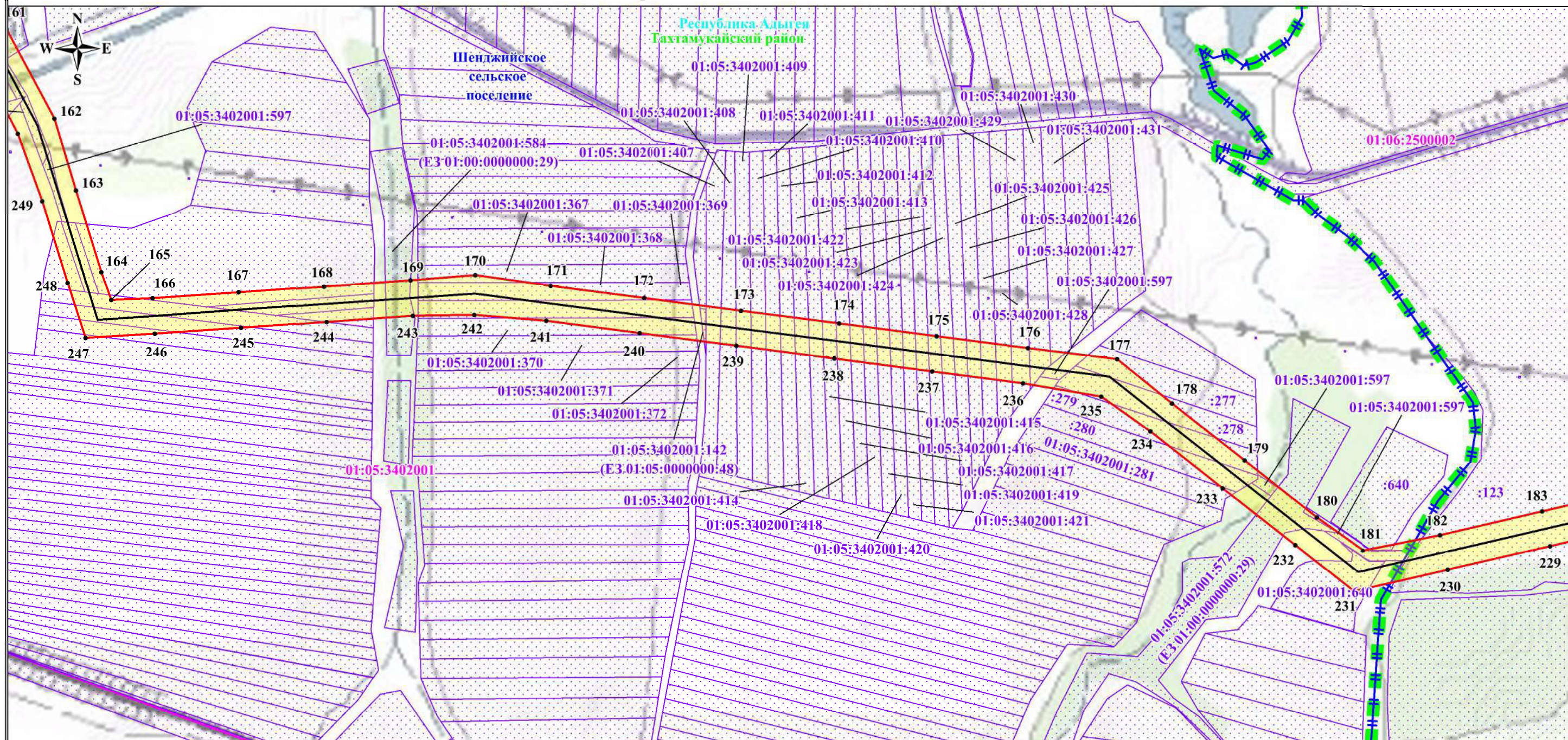


Подпись _____ Кадастровый инженер Михайлова М.А.

Дата "27" октября 2021 г.

Место для оттиска печати (при наличии) лица составившего описание местоположения границ объекта

Схема расположения границ публичного сервитута



Масштаб: 1:10 000

Используемые условные знаки и обозначения:

- обозначение границы публичного сервитута;
- обозначение границы земельного участка;
- обозначение границы кадастрового квартала;
- обозначение линии электропередачи;
- + - обозначение границы населенного пункта;
- + - обозначение границы поселения;
- ■ - обозначение границы муниципального района, городского округа;
- обозначение границы охранной зоны линии электропередачи;
- 1 - обозначение характерной точки границы публичного сервитута;

01:05:3116003 - обозначение номера кадастрового квартала;

01:05:3116003:1159 - обозначение кадастрового номера земельного участка;

п. Оградный - обозначение населенного пункта;

Энемское городское поселение - обозначение поселения;

Тахтамукайский район - обозначение муниципального района, городского округа;

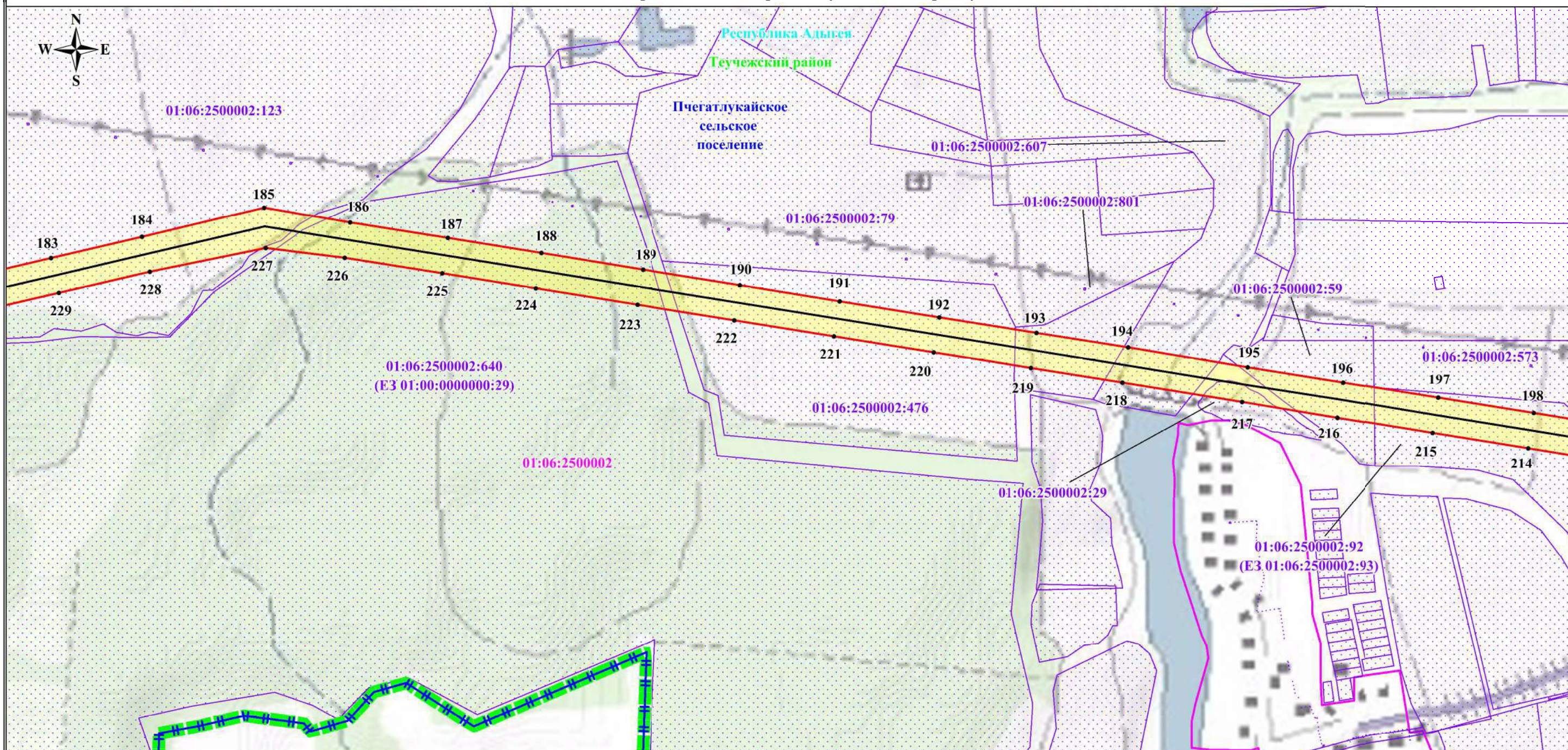
Республика Адыгея - обозначение субъекта



Подпись Кадастровый инженер Михайлова М.А.
Дата "27" октября 2021 г.

Место для оттиска печати (при наличии) лица
составившего описание местоположения границ объекта

Схема расположения границ публичного сервитута



Масштаб: 1:10 000

Используемые условные знаки и обозначения:

- обозначение границы публичного сервитута;
- обозначение границы земельного участка;
- обозначение границы кадастрового квартала;
- обозначение линии электропередачи;
- обозначение границы населенного пункта;
- обозначение границы поселения;
- обозначение границы муниципального района, городского округа;
- обозначение границы охранной зоны линии электропередачи;
- обозначение характерной точки границы публичного сервитута;

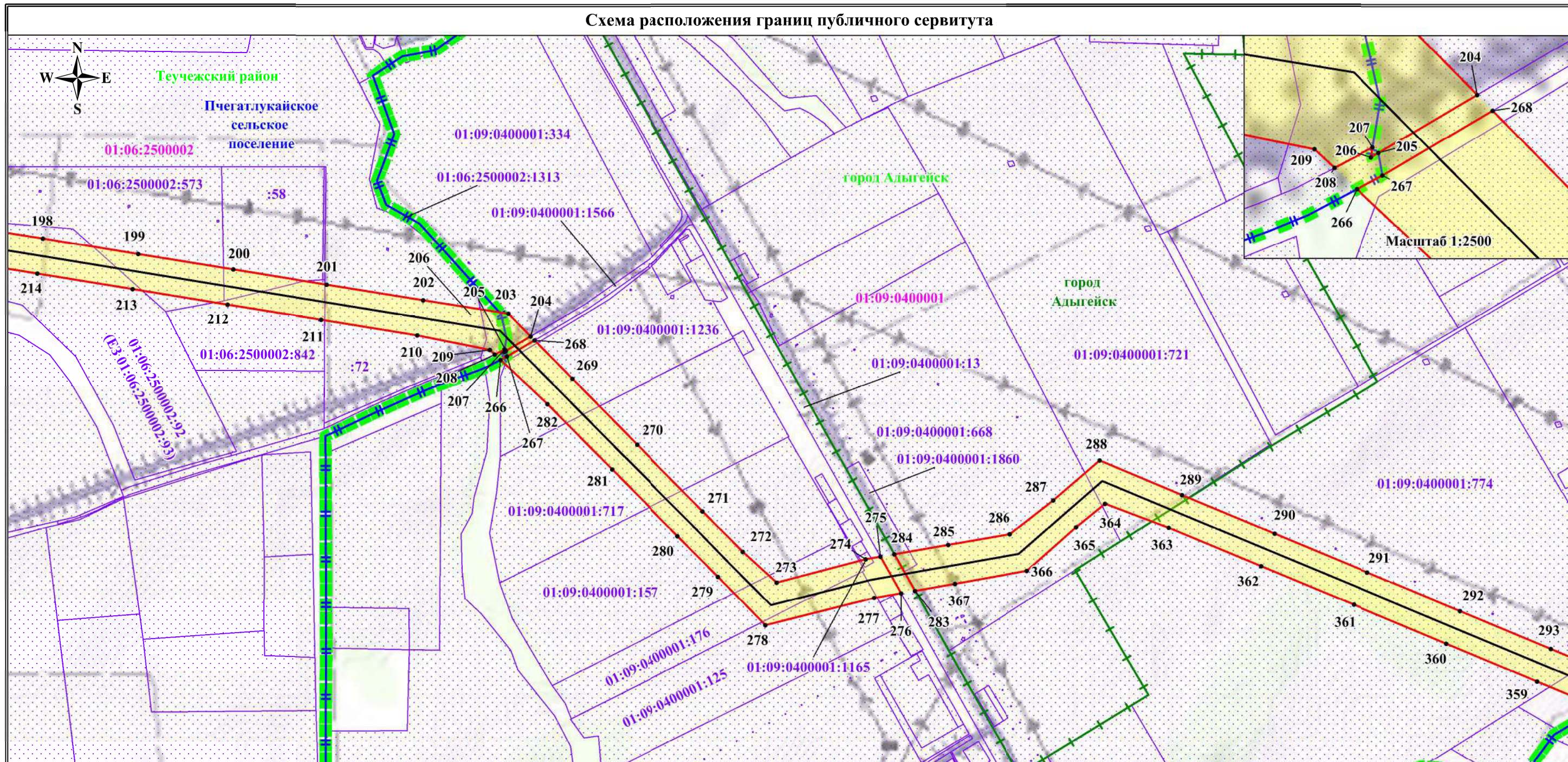
- 01:05:3116003 - обозначение номера кадастрового квартала;
- 01:05:3116003:1159 - обозначение кадастрового номера земельного участка;
- п. Оградный - обозначение населенного пункта;
- Энемское городское поселение - обозначение поселения;
- Тахтамукайский район - обозначение муниципального района, городского округа;
- Республика Адыгея - обозначение субъекта



Подпись Михайлова Мария Анастольевна Кадастровый инженер Михайлова М.А.
Дата "27" октября 2021 г.

Место для оттиска печати (при наличии) лица составившего описание местоположения границ объекта

Схема расположения границ публичного сервитута



Масштаб: 1:10 000

Используемые условные знаки и обозначения:

- обозначение границы публичного сервитута;
- обозначение границы земельного участка;
- обозначение границы кадастрового квартала;
- обозначение линии электропередачи;
- обозначение границы населенного пункта;
- обозначение границы поселения;
- обозначение границы муниципального района, городского округа;
- обозначение границы охранной зоны линии электропередачи;
- 1 - обозначение характерной точки границы публичного сервитута;

01:05:3116003 - обозначение номера кадастрового квартала;

01:05:3116003:1159 - обозначение кадастрового номера земельного участка;

п. Отрадный - обозначение населенного пункта;

Энемское городское поселение - обозначение поселения;

Тахтамукайский район - обозначение муниципального района, городского округа;

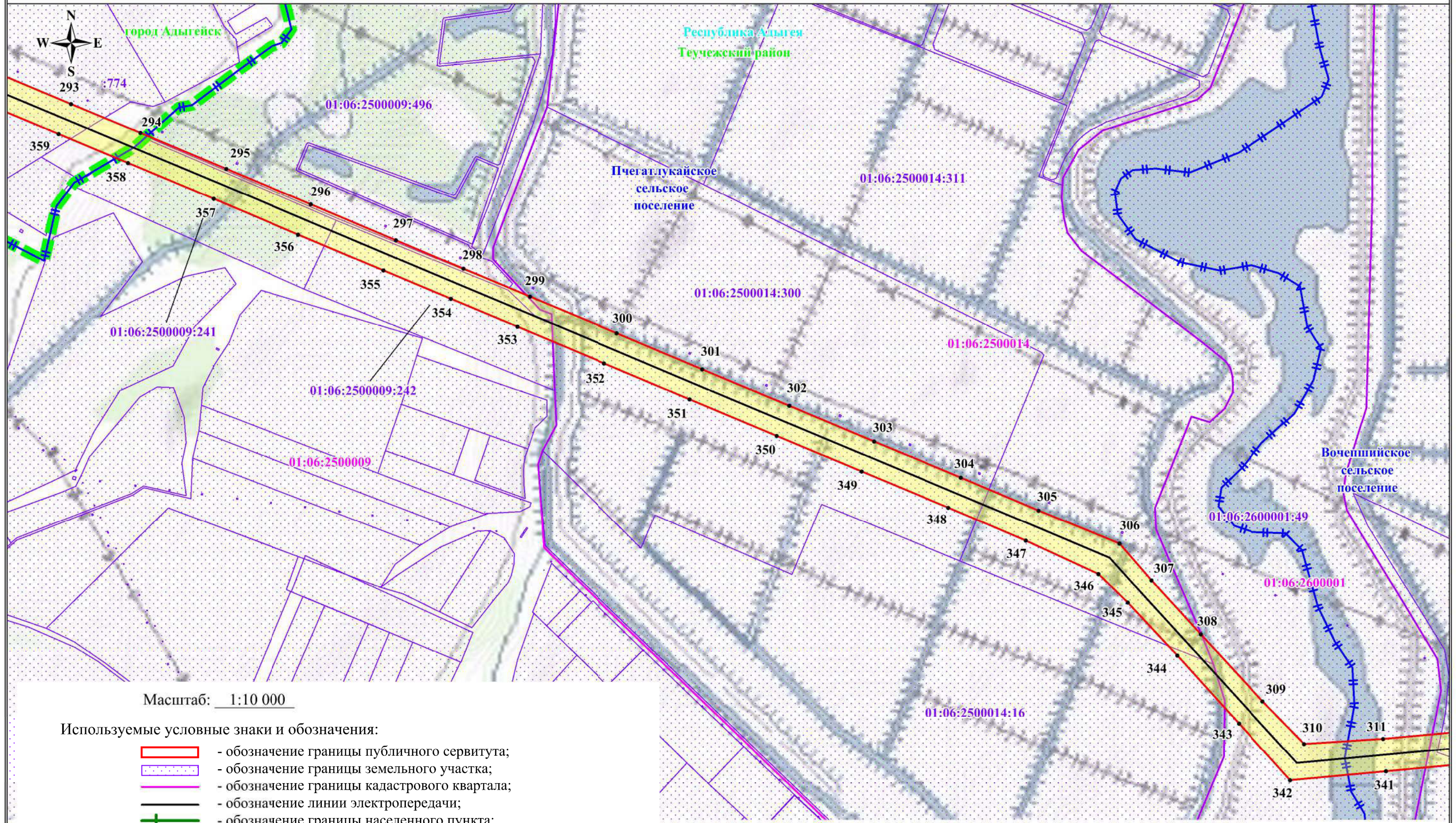
Республика Адыгея - обозначение субъекта



Подпись Михайлова М.А. Кадастровый инженер Михайлова М.А.
Дата "27" октября 2021 г.

Место для оттиска печати (при наличии) лица
составившего описание местоположения границ объекта

Схема расположения границ публичного сервитута



Масштаб: 1:10 000

Используемые условные знаки и обозначения:

- обозначение границы публичного сервитута;
- обозначение границы земельного участка;
- обозначение границы кадастрового квартала;
- обозначение линии электропередачи;
- обозначение границы населенного пункта;
- обозначение границы поселения;
- обозначение границы муниципального района, городского округа;
- обозначение границы охранной зоны линии электропередачи;
- 1 - обозначение характерной точки границы публичного сервитута;

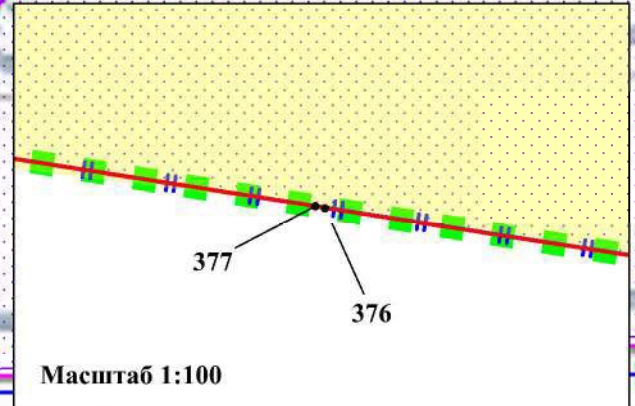
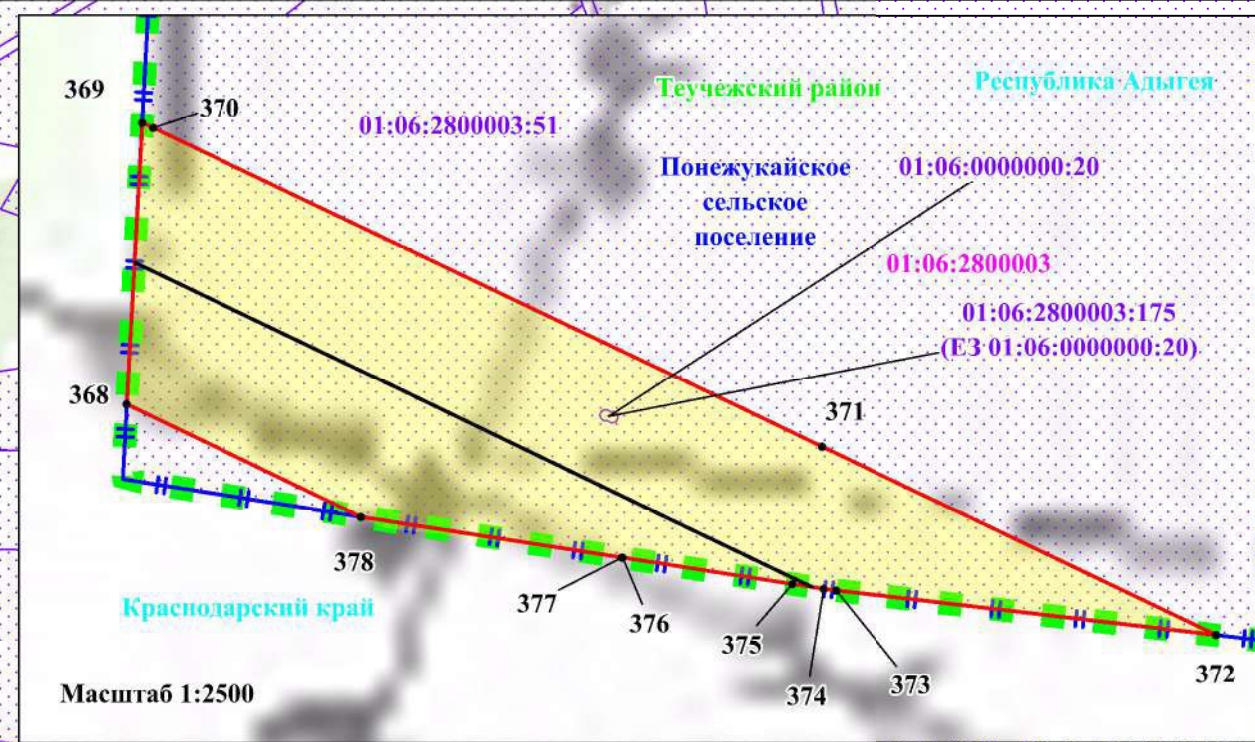
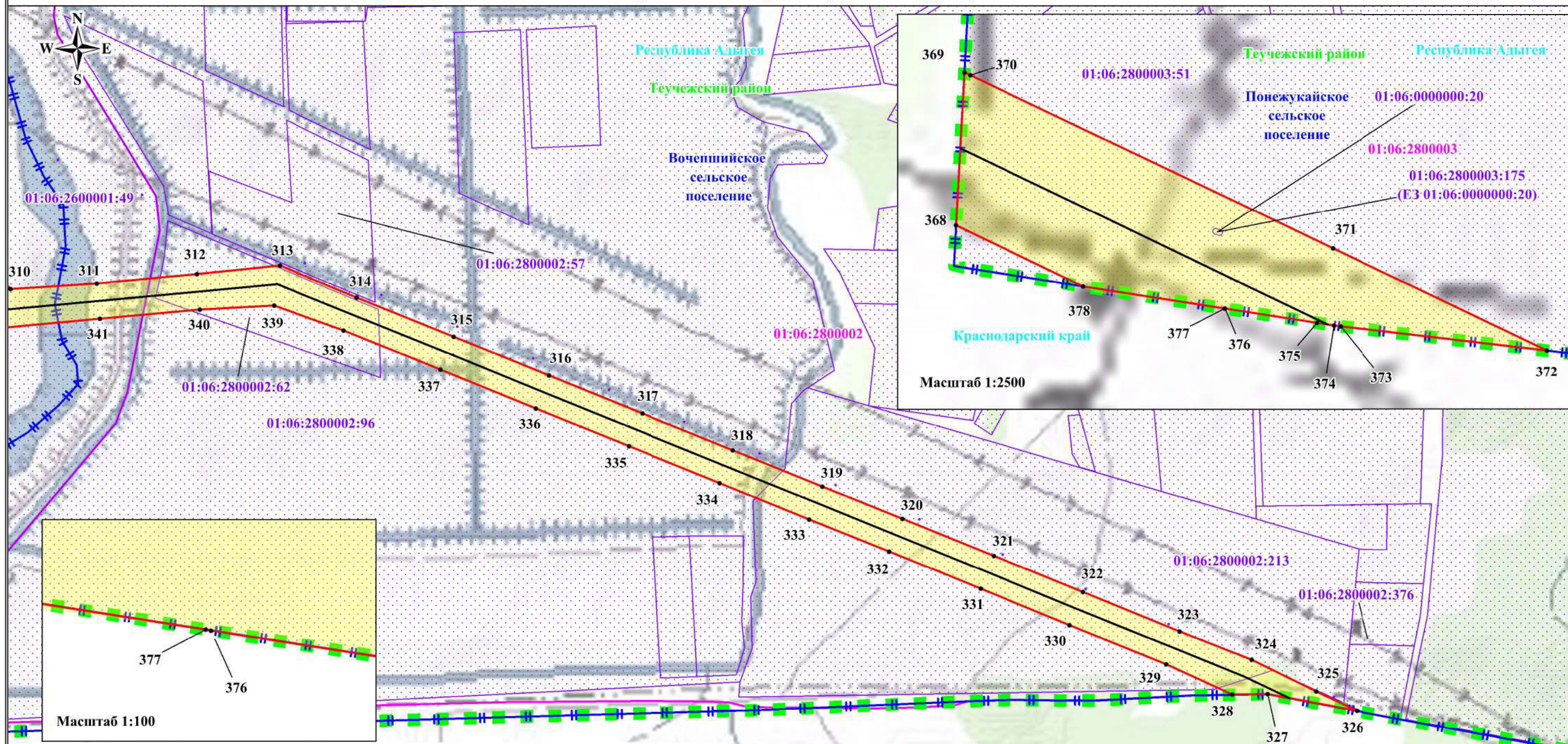
01:05:3116003 - обозначение номера кадастрового квартала;
 01:05:3116003:1159 - обозначение кадастрового номера земельного участка;
 п. Отрадный - обозначение населенного пункта;
 Энемское городское поселение - обозначение поселения;
 Тахтамукайский район - обозначение муниципального района, городского округа;
 Республика Адыгея - обозначение субъекта



Подпись *Михайлова М.А.* Кадастровый инженер Михайлова М.А.
 Дата "27" октября 2021 г.

Место для оттиска печати (при наличии) лица
 составившего описание местоположения границ объекта

Схема расположения границ публичного сервитута



Масштаб: 1:10 000

Используемые условные знаки и обозначения:

- обозначение границы публичного сервитута;
- обозначение границы земельного участка;
- обозначение границы кадастрового квартала;
- обозначение линии электропередачи;
- обозначение границы населенного пункта;
- обозначение границы поселения;
- обозначение границы муниципального района, городского округа;
- обозначение границы охранной зоны линии электропередачи;
- обозначение характерной точки границы публичного сервитута;

- 01:05:3116003 - обозначение номера кадастрового квартала;
- 01:05:3116003:1159 - обозначение кадастрового номера земельного участка;
- п. Отрадный - обозначение населенного пункта;
- Энемское городское поселение - обозначение поселения;
- Тахтамукайский район - обозначение муниципального района, городского округа;
- Республика Адыгея - обозначение субъекта



Подпись Михайлова М.А. Кадастровый инженер Михайлова М.А.
Дата "27" октября 2021 г.

Место для оттиска печати (при наличии) лица составившего описание местоположения границ объекта