

КОМИТЕТ  
РЕСПУБЛИКИ АДЫГЕЯ ПО  
АРХИТЕКТУРЕ  
И ГРАДОСТРОИТЕЛЬСТВУ

Краснооктябрьская ул., д. 12,  
г. Майкоп, 385000  
тел./факс (8772) 52-47-12  
e-mail: comraarch@mail.ru



АДЫГЭ РЕСПУБЛИКЭМ  
АРХИТЕКТУРЭМРЭ  
КЪЭЛЭГЪЭПСЫНЫМРЭКІЭ  
И КОМИТЕТ

Краснооктябрьскэм ур., 12,  
къ. Мыекъуапэ, 385000  
тел./факс (8772) 52-47-12  
e-mail: comraarch@mail.ru

П Р И К А З № 12-ДІТУ

«08» июня 2022 года

г. Майкоп

Об утверждении основных частей проекта планировки территории и проекта межевания территории, предусматривающих размещение объекта республиканского значения: «Индустриальный парк «Яблоновский»

В соответствии со статьей 45 Градостроительного кодекса Российской Федерации, статьей 16 Закона Республики Адыгея «О градостроительной деятельности»,

приказываю:

1. Утвердить прилагаемые основные части проекта планировки территории и проекта межевания территории, предусматривающих размещение объекта республиканского значения: «Индустриальный парк «Яблоновский».
2. Настоящий приказ вступает в силу со дня его официального опубликования.

Председатель  
Комитета

А.Н.Зезарахов

**Индивидуальный предприниматель  
Манецкий Сергей Александрович**

## **Документация по планировке территории**

**Проект планировки территории и проекта  
межевания территории, предусматривающий  
размещение объекта республиканского значения  
«Индустриальный парк «Яблоновский»**

**Основная (утверждаемая) часть проекта  
планировки территории**

**ДПТ-ППТ-1**  
ТОМ 1

**Индивидуальный предприниматель  
Манецкий Сергей Александрович**

## **Документация по планировке территории**

**Проект планировки территории и проекта  
межевания территории, предусматривающий  
размещение объекта республиканского значения  
«Индустриальный парк «Яблоновский»**

**Основная (утверждаемая) часть проекта  
планировки территории**

**ДПТ-ППТ-1  
ТОМ 1**

ИП «Манецкий С.А.»

С.А. Манецкий

Автор тома:ИП «Манецкий С.А.»  
г. Майкоп - 2022 год

## СОСТАВ ПРОЕКТА

Номер тома	Обозначение	Наименование	Примечание
<b>Основная (утверждаемая) часть проекта планировки территории</b>			
Том 1	ДПТ-ППТ-1	Графическая часть. Положение о характеристиках планируемого развития территории	
<b>Материалы по обоснованию проекта планировки территории</b>			
Том 2	ДПТ-ППТ-2	Графическая часть. Пояснительная записка	
<b>Основная (утверждаемая) часть проекта межевания территории</b>			
Том 3	ДПТ-ПМТ-1	Текстовая часть и чертежи межевания территории	
<b>Материалы по обоснованию проекта межевания территории</b>			
Том 4	ДПТ-ПМТ-2	Графическая часть и исходные данные	

					Документация по планировке территории (Проект планировки территории и проект межевания территории)			
Изм.	Лист	№ док.	Подпись	Дата				
Выполнил	Манецкий С.А.				Состав проекта	Стадия	Лист	Листов
						П	1	1
						<b>ИП «Манецкий С.А.»</b>		

## СОДЕРЖАНИЕ ТОМА

№ п/п	Наименование	Примечание	
		лист	стр.
1	Титульный лист	1	1
2	Состав проекта	1	2
3	Содержание тома	1	3
<b>Графическая часть</b>			
4	Положение о характеристиках планируемого развития территории	15	4-18
5	Чертеж планировки территории М 1:2000	1	19

					Основная (утверждаемая) часть проекта планировки территории			
Изм.	Лист	№ док.	Подпись	Дата				
					Содержание тома	Стадия	Лист	Листов
Выполнил	Манецкий С.А.					П	1	1
						<b>ИП «Манецкий С.А.»</b>		

**Оглавление**

1	Введение .....	2
2	Сведения о размещении объекта на территории .....	3
3	Сведения о характеристиках планируемого развития территории.....	4
4	Транспортная инфраструктура.....	6
5	Инженерная инфраструктура .....	7
6	Сведения об очередности и этапах строительства, реконструкции объекта .....	8
7	Основные показатели проекта.....	10
8	Перечень координат характерных точек проектируемых красных линий .....	14

Согласовано			

Взам. инв. №	
--------------	--

Подпись	
---------	--

							ДПТ-ППТ-1							
Изм.	Кол.уч	Лист	№ док.	Подп.	Дата									

Инв. № подл.	
--------------	--

Выполнил	Манецкий					Пояснительная записка

Стадия	Лист	Листов
П	1	15
ИП «Манецкий С.А.»		

# 1 Введение

Проект планировки территории и проекта межевания территории, предусматривающий размещение объекта республиканского значения «**Индустриальный парк «Яблоновский»**» разработаны на основании:

- **Приказа комитета Республики Адыгея по архитектуре и градостроительству № 3-од от 12 февраля 2021 года.**

Разработка проекта планировки территории выполнена в соответствии с требованиями Градостроительного кодекса РФ, заданием на подготовку документации по планировке территории.

В процессе разработки проекта использовались следующие материалы и нормативно-правовые документы:

- Градостроительный кодекс РФ от 29.12.2004 г. №190-ФЗ;
- Земельный кодекс РФ от 25.10.2001 г. №136-ФЗ;
- Водный кодекс РФ от 03.06.2006 г. №74-ФЗ;
- Лесной кодекс РФ от 04.12.2006 г. №200-ФЗ;
- СП 42.13330.2016. Свод правил. Градостроительство. Планировка и застройка городских и сельских поселений. Актуализированная редакция СНиП 2.07.01.-89\*;
- СанПиН 2.2.1/2.1.1.1200-03 «Санитарно-защитные зоны и санитарная классификация предприятий, сооружений и иных объектов»;
- СанПиН 2.1.4.1110-02 «Зоны санитарной охраны источников водоснабжения и водопроводов питьевого назначения»;
- Федеральный закон от 13.06.2015 № 218-ФЗ «О государственной регистрации недвижимости»;
- РДС 30-201-98. Система нормативных документов в строительстве. Руководящий документ системы. Инструкция о порядке проектирования и установления красных линий в городах и других поселениях РФ;
- Постановление правительства РФ от 31.03.2017 № 402 «Об утверждении правил выполнения инженерных изысканий, необходимых для подготовки документации по планировке территории, перечня видов инженерных изысканий, необходимых для подготовки документации по планировке территории, и о внесении изменений в постановление правительства российской федерации от 19 января 2006 г. № 20»;
- Приказ Министерства строительства и жилищно-коммунального хозяйства РФ от 25 апреля 2017 г. № 738/ПР «Об утверждении видов элементов планировочной структуры»;
- Приказ Минстроя России от 25.04.2017 N 739/пр «Об утверждении требований к цифровым топографическим картам и цифровым топографическим планам, используемым при подготовке графической части документации по планировке территории»;
- Приказ Минстроя России от 25.04.2017 N 740/пр «Об установлении случаев подготовки и требований к подготовке, входящей в состав материалов по обос-

Взам. инв. №	
Подпись	

Изм.	Кол. уч	Лист	№ док.	Подп.	Дата

нованию проекта планировки территории схемы вертикальной планировки, инженерной подготовки и инженерной защиты территории»;

- Приказ Росреестра от 10.11.2020 № П/0412 "Об утверждении классификатора видов разрешенного использования земельных участков";
- Постановление Правительства РФ от 4 августа 2015 г. N 794 "Об промышленных (промышленных) парках и управляющих компаниях промышленных (промышленных) парков";
- Правила землепользования и застройки муниципального образования «Энемское городское поселение» Тахтамукайского района Республики Адыгея, утвержденные решением совета народных депутатов МО «Энемское городское поселение» № 43-6 от 21.12.2021 г;
- Генеральный план муниципального образования «Энемское городское поселение» Тахтамукайского района Республики Адыгея, утвержденный решением совета народных депутатов МО «Энемское городское поселение» № 32-3 от 25.12.2020 г;
- другие законодательные и нормативные документы.

При разработке документация по планировке территории, в соответствии с техническим заданием, были выполнены инженерно-геодезические изыскания.

Используемая система координат – МСК-23.

## 2 Сведения о размещении объекта на территории

В административном отношении проектируемый объект расположен на территории муниципального образования «Энемское городское поселение» Тахтамукайского района Республики Адыгея, в границах поселка Дружный.

Территория разработки проекта планировки и проекта межевания расположена в границах кадастрового квартала 01:05:3116001.

Взам. инв. №	Подпись							ДПТ-ППТ-1	Лист
		Изм.	Кол. уч	Лист	№ док.	Подп.	Дата		3



### 3 Сведения о характеристиках планируемого развития территории

При проектировании объекта были соблюдены все основные требования, предъявляемые к индустриальным паркам:

- площадь территории индустриального (промышленного) парка составляет не менее 8 гектаров;
- в состав территории индустриального (промышленного) парка входят земельные участки, относящиеся к категории земель промышленности, энергетики, транспорта, связи, радиовещания, телевидения, информатики, земель для обеспечения космической деятельности, земель обороны, безопасности и иного специального назначения и (или) земель населенных пунктов, на которых допускается размещение объектов промышленной инфраструктуры. В состав территории агропромышленного парка также могут входить земельные участки, относящиеся к категории земель сельскохозяйственного назначения и предназначенные для ведения сельскохозяйственного производства, а также иных связанных с сельскохозяйственным производством целей;
- не менее 50 процентов площади территории индустриального (промышленного) парка является полезной площадью территории индустриального (промышленного) парка и не менее 50 процентов полезной площади территории индустриального (промышленного) парка предназначено для размещения и ведения промышленного производства резидентов и (или) потенциальных резидентов индустриального (промышленного) парка (в случае если резидентам и (или) потенциальным резидентам индустриального (промышленного) парка для целей размещения промышленного производства предоставляются земельные участки);
- не менее 50 процентов площади зданий, строений индустриального (промышленного) парка является полезной площадью зданий, строений индустриального (промышленного) парка и не менее 50 процентов полезной площади зданий, строений индустриального (промышленного) парка предназначено для размещения и ведения промышленного производства резидентов и (или) потенциальных резидентов индустриального (промышленного) парка (в случае если резидентам и (или) потенциальным резидентам индустриального (промышленного) парка для целей размещения промышленного производства предоставляются здания, строения или их части);
- территория индустриального (промышленного) парка обеспечена транспортным сообщением с ближайшими населенными пунктами (общественный транспорт и (или) транспорт, принадлежащий на праве собственности или ином законном основании управляющей компании индустриального (промышленного) парка, используемый в целях транспортного обслуживания территории индустриального (промышленного) парка), проложенной до границы территории индустриального (промышленного) парка и введенной в эксплуатацию автомобильной дорогой, примыкающей к дороге федерального, и (или) регионального, и (или) межмуниципального, и (или)

Взам. инв. №	
Подпись	

Изм.	Кол. уч	Лист	№ док.	Подп.	Дата

местного значения, а также въездом на территорию индустриального (промышленного) парка с указанной автомобильной дороги.

Тип индустриального парка – государственный многопрофильный индустриальный парк по типу «greenfield». В настоящее время на рынке промышленной недвижимости наиболее высокий спрос приходится на «greenfield» площадки, особенно для производств среднего размера. Это связано с тем, что такие площадки позволяют потенциальным инвесторам реализовать проекты создания собственных производств исходя из собственных требований к производственным процессам и зданиям, в рамках которых данные производственные процессы осуществляются. Указанное обстоятельство является благоприятным фактором для реализации настоящего Проекта.

На основе проведенного анализа планов социально-экономического развития Республики Адыгея, Краснодарского края и Краснодарской агломерации, с учетом характеристик района размещения проекта, доступных инфраструктурных возможностей и существующих и/или возможных ограничений, сформирован перечень релевантных для размещения на территории индустриального парка промышленных специализаций:

- Логистические и распределительные центры;
- Мебельное производство;
- Переработка сельскохозяйственной продукции;
- Деревообработка;
- Пищевая промышленность;
- Строительные материалы;
- Производство сельскохозяйственного оборудования и других типов продукции машиностроения;
- Молочная переработка;
- Мясная промышленность;
- Текстильная промышленность;
- Химическая промышленность, ориентированная, прежде всего, на выпуск различных изделий из пластмассы.

Перечень специализаций сформирован также с учетом возможного взаимодействия по кластерному типу, что позволит достичь синергетического эффекта между потенциальными резидентами и обеспечить эффективность производств путем снижения транзакционных издержек, связанных с логистикой, закупкой сырья, поиском рынков сбыта, обменом опытом, поиском технологических инноваций и прочего. Указанные преимущества, в совокупности с организационно-коммуникационными функциями управляющей компании, повысят привлекательность индустриального парка для новых резидентов.

Кроме того, предлагаемые специализации позволят успешно балансировать между текущей отраслевой специализацией Республики Адыгея и перспективными, таким образом обеспечивая потенциальных резидентов развитой ресурсно-сырьевой базой и квалифицированной рабочей силой.

Взам. инв. №	
Подпись	

Изм.	Кол. уч	Лист	№ док.	Подп.	Дата

## 4 Транспортная инфраструктура

### Существующее положение

Местоположение земельного массива с точки зрения транспортной доступности можно охарактеризовать как благоприятное: территория промышленной зоны, в границах которой расположен проект, ограничена Южным обходом г. Краснодара с северо-востока и европейским маршрутом E115 в направлении г. Новороссийска с востока. Время в пути на автомобиле до центра города Краснодар составляет от 30 минут до 1 часа в зависимости от загруженности дорог в черте города Краснодар.

Таблица 1 - Расстояние от индустриального парка до объектов транспортной инфраструктуры

Объект	Расстояние
Южный Обход (Краснодар)	5 км
Терминал разгрузки ж/д транспорта станция Энем	8 км
Железнодорожный вокзал Краснодар-1	14 км
Трасса М4 «Дон»	21 км
Западный Обход (Краснодар)	22 км
Восточный Обход (Краснодар)	23 км
Международный аэропорт «Краснодар»	32 км
Новороссийский морской торговый порт	136 км
Морской порт «Тамань»	230 км

Доступность участка на общественном транспорте также можно оценить как хорошую. Из Краснодара (как ближайшего населенного пункта с наибольшим количеством жителей) можно доехать на поезде, который отходит 3 раза в день с главного железнодорожного вокзала «Краснодар-1» по маршруту «Краснодар - Горячий Ключ» с остановкой на станции «Энем 1». Время в пути составляет около 20 минут. Также развита автобусная сеть, интервал движения которых составляет 15-20 минут и позволяют доехать до различных районов города Краснодар за 25-40 минут.

Транспортная доступность планируемого индустриального парка будет улучшена за счет строительства в ближайшем окружении двух транспортных развязок – на Южном обходе на пересечении с маршрутом E115 и в районе пгт Энем.

### Планируемое развитие

Проектом предусмотрены внутрипарковые (межквартальные) автодороги, обеспечивающие необходимое сообщение между зданиями индустриального парка.

В местах пересечения дорог и пешеходных дорожек с инженерными сетями предусмотрены лотки.

После завершения строительства, на участках прокладки подземных коммуникаций, инженерных сетей и сооружений будет произведено благоустройство территории (посев газонных трав).

Ширина внутрипарковых дорог в красных линиях составляет от 25 до 27 метров.

Таблица 2 - Основные параметры проектируемой внутриплощадочной улично-дорожной сети

№ п/п	Обозначение	Расчетная скорость, км/ч	Ширина полосы движения, м	Число полос движения	Ширина пешеходной части тротуара, м	Протяженность, м	Ширина в красных линиях, м
1	Улица 1	40	4	2	1.5	1238	25.5
2	Улица 2	40	4	2	1.5	1233	27
3	Улица 3	40	4	2	1.5	1242	27
4	Улица 4	40	4	2	1.5	1243	27
5	Улица 5	40	4	2	1.5	1230	27
6	Улица 6	40	4	2	1.5	1218	25.5
7	Улица 7	40	4	2	1.5	1447	26
8	Улица 8	40	4	2	1.5	1474	27
9	Улица 9	40	4	2	1.5	1515	27
10	Улица 10	40	4	2	1.5	1580	25
11	Примыкание 1	40	4	2	1.5	40	-
12	Примыкание 2	40	4	2	1.5	30	-

Транспортный доступ к индустриальному парку будет осуществляться по средствам устройства двух примыканий к автомобильной дороге «Энем-Дружный» с улиц 7 и 10.

В перспективе, в дополнение к примыканиям указанным в данном проекте, возможно рассмотреть вариант устройства подъездной автомобильной дороги ориентировочной протяженности 3,4 км, которая будет соединять индустриальный парк и автомобильную дорогу общего пользования федерального значения А-160 «Краснодар-Верхнебаканский».

На территории парка предусмотрены открытые автостоянки.

## 5 Инженерная инфраструктура

Ширина проектируемых улиц позволяет прокладывать коммуникации вдоль проектируемых дорог в зеленой зоне.

### Водоснабжение.

Проектируемые сети должны обеспечивать централизованное хозяйственно-питьевое и противопожарное водоснабжение планируемых к размещению объектов.

Качество воды, подаваемой на хозяйственно-питьевые нужды, должно соответствовать требованиям ГОСТ Р 51232-98 «Вода питьевая. Общие требования к организации и методам контроля качества» и СанПиН 2.1.4.1074-01 «Питьевая вода. Гигиенические требования к качеству воды централизованных систем питьевого водоснабжения. Контроль качества».

Водопровод рекомендуется выполнить из полиэтиленовых труб. Способ прокладки водопровода подземный.

Взам. инв. №	
Подпись	

Изм.	Кол. уч	Лист	№ док.	Подп.	Дата

Глубина заложения труб должна быть на 0,5 м больше расчетной глубины проникания в грунт нулевой температуры согласно СП 31.13330.2012. «Водоснабжение. Наружные сети и сооружения. Актуализированная редакция СНиП 2.04.02-84\*» (далее также - СП 31.13330.2012).

При рабочем проектировании необходимо выполнить гидравлическую увязку водопроводной сети с применением специализированных программных комплексов и уточнить диаметры по участкам, а также объёмы водопотребления и точки подключения

В качестве основного источника водоснабжения запроектированы промышленные скважины.

#### **Канализация**

Проектом предусмотрено устройство сети ливневой канализации под проектируемыми внутрипарковыми дорогами, а также строительство локальных очистных сооружений.

Также проектом предусмотрена напорная канализация проходящая от локальных очистных сооружений до точки сброса в Шапсугское водохранилище. Переход через дорогу осуществлен методом ГНБ. Трасса прокладывается в II нитки.

#### **Газоснабжение.**

В рамках II очереди реализации проекта будет предусмотрено подключение индустриального парка к централизованной системе газоснабжения с мощностью потребления 30 000 /час, а также разводка коммуникаций по территории индустриального парка.

#### **Электроснабжение.**

Электроснабжение индустриального парка планируется осуществлять от двух независимых источников.

#### **Связь**

Для обеспечения проектируемых объектов услугами связи, необходимо запроектировать телефонную канализацию.

Для подключения к существующим сетям и объектам связи при строительстве необходимо получить технические условия на подключение и разрешения на производство работ у эксплуатирующей организации. Все решения согласовать с эксплуатирующей организацией.

## **6 Сведения об очередности и этапах строительства, реконструкции объекта**

В целях реализации объекта можно выделить следующие этапы:

1) подготовка и утверждение документации по планировке территории, которые включают:

- а) принятие решения о подготовке проекта планировки территории, проекта межевания территории;
- б) общественные обсуждения или публичные слушания по проектам планировки территории, проектам межевания территории;
- в) утверждение документации по планировке территории;

Взам. инв. №	
Подпись	

Изм.	Кол. уч	Лист	№ док.	Подп.	Дата

2) предоставление разрешения на условно разрешенный вид использования земельного участка, в том числе проведение общественных обсуждений или публичных слушаний по проекту решения о предоставлении такого разрешения;

3) предоставление разрешения на отклонение от предельных параметров разрешенного строительства, реконструкции объекта капитального строительства, в том числе проведение общественных обсуждений или публичных слушаний по проекту решения о предоставлении такого разрешения;

4) выдача градостроительного плана земельного участка;

5) получение технических требований и условий, подлежащих обязательному исполнению при архитектурно-строительном проектировании в целях реконструкции, капитального ремонта существующих линейных объектов, в том числе сетей инженерно-технического обеспечения, в соответствии со статьей 52.2 настоящего Кодекса;

6) заключение договора с правообладателями существующих линейных объектов, в том числе сетей инженерно-технического обеспечения, в целях их реконструкции, капитального ремонта в соответствии со статьей 52.2 настоящего Кодекса;

7) получение предусмотренных частью 3 статьи 52.1 настоящего Кодекса технических условий на подключение (технологическое присоединение) объектов капитального строительства к сетям инженерно-технического обеспечения;

8) заключение указанных в статье 52.1 настоящего Кодекса договоров о подключении (технологическом присоединении) объектов капитального строительства к сетям инженерно-технического обеспечения;

9) принятие в соответствии с земельным законодательством решения об установлении, изменении, о прекращении существования зон с особыми условиями использования территории в связи со строительством, реконструкцией объекта капитального строительства.

Взам. инв. №	
Подпись	

Изм.	Кол. уч	Лист	№ док.	Подп.	Дата

## 7 Основные показатели проекта

Таблица 3

№ п/п	Наименование показателя	Площадь, кв.м	Класс опасности	Предельные параметры разрешенного строительства		
				Мин/макс размер ЗУ, кв.м	Максимальный процент застройки	Максимальное количество надземных этажей зданий
<b>1. Территория в границах проекта планировки</b>						
1	Зона размещения объектов транспортной инфраструктуры	376 330	-	Не установлен	Не установлен	Не установлен
2	Административная часть	10 000	-	1000/10000	60%	4 этажа (включая мансардный этаж)
3	Складская зона производств	45 110	-	300/1000000	75%	7 этажей (включая мансардный этаж);
4	Складская зона производств	47 686	-	300/1000000	75%	7 этажей (включая мансардный этаж);
5	Открытая автостоянка грузовой техники	17 204	-	300/1000000	75%	7 этажей (включая мансардный этаж);
6	Открытая автостоянка грузовой техники	20 397	-	300/1000000	75%	7 этажей (включая мансардный этаж);
7	Деревообработка	56 664	4	300/1000000	75%	7 этажей (включая мансардный этаж);
8	Лёгкая промышленность	54 603	4	1000/1000000	75%	7 этажей (включая мансардный этаж);
9	Пищевая промышленность	51 582	4	300/1000000	75%	7 этажей (включая мансардный этаж);
10	Пищевая промышленность	50 841	4	300/1000000	75%	7 этажей (включая мансардный этаж);
11	Пищевая промышленность	51 029	4	300/1000000	75%	7 этажей (включая мансардный этаж);
12	Пищевая промышленность	50 288	4	300/1000000	75%	7 этажей (включая мансардный этаж);
13	Пищевая промышленность	50 569	4	300/1000000	75%	7 этажей (включая мансардный этаж);
14	Пищевая промышленность	49 817	4	300/1000000	75%	7 этажей (включая мансардный этаж);
15	Пищевая промышленность	46 850	4	300/1000000	75%	7 этажей (включая мансардный этаж);
16	Производство медицинского оборудования	49 856	4	300/1000000	75%	7 этажей (включая мансардный этаж);

ДПТ-ППТ-1

Лист

10

Взам. инв. №

Подпись

Изм. Кол. уч Лист № док. Подп. Дата

№ п/п	Наименование показателя	Площадь, кв.м	Класс опасности	Предельные параметры разрешенного строительства		
				Мин/макс размер ЗУ, кв.м	Максимальный процент застройки	Максимальное количество надземных этажей зданий
17	Производство станкостроения	47 949	4	1000/1000000	75%	7 этажей (включая мансардный этаж);
18	Производство станкостроения	47 949	4	1000/1000000	75%	7 этажей (включая мансардный этаж);
19	Производство строительных материалов	47 887	4	300/1000000	75%	7 этажей (включая мансардный этаж);
20	Производство строительных материалов	53 994	4	300/1000000	75%	7 этажей (включая мансардный этаж);
21	Производство строительных материалов	53 997	4	300/1000000	75%	7 этажей (включая мансардный этаж);
22	Производство строительных материалов	56 115	4	300/1000000	75%	7 этажей (включая мансардный этаж);
23	Производство строительных материалов	50 378	4	300/1000000	75%	7 этажей (включая мансардный этаж);
24	Производство строительных материалов	53 470	4	300/1000000	75%	7 этажей (включая мансардный этаж);
25	Производство строительных материалов	53 459	4	300/1000000	75%	7 этажей (включая мансардный этаж);
26	Строительные изделия	54 602	4	300/1000000	75%	7 этажей (включая мансардный этаж);
27	Текстильное производство	67 324	4	1000/1000000	75%	7 этажей (включая мансардный этаж);
28	Готовые промздания	55 616	4	300/1000000	75%	7 этажей (включая мансардный этаж);
29	Готовые промздания	46 379	4	300/1000000	75%	7 этажей (включая мансардный этаж);
30	Готовые промздания малого формата	49 170	4	300/1000000	75%	7 этажей (включая мансардный этаж);
31	Готовые промздания малого формата	49 585	4	300/1000000	75%	7 этажей (включая мансардный этаж);
32	Объекты инфраструктуры (ГРС)	33 104	-	1/10000	80%	3 этажа (включая мансардный этаж), максимальная высота строений, сооружений от уровня земли - 20 м

Взам. инв. №

Подпись



№ п/п	Наименование показателя	Площадь, кв.м	Класс опасности	Предельные параметры разрешенного строительства		
				Мин/макс размер ЗУ, кв.м	Максимальный процент застройки	Максимальное количество надземных этажей зданий
33	Очистные сооружения	28 386	-	1/10000	80%	3 этажа (включая мансардный этаж), максимальная высота строений, сооружений от уровня земли - 20 м
34	Водозаборный узел	58 095	-	1/10000	80%	3 этажа (включая мансардный этаж), максимальная высота строений, сооружений от уровня земли - 20 м
35	Объекты инженерной инфраструктуры (КТП)	734	-	1/10000	80%	3 этажа (включая мансардный этаж), максимальная высота строений, сооружений от уровня земли - 20 м
36	Объекты инженерной инфраструктуры (КТП)	860	-	1/10000	80%	3 этажа (включая мансардный этаж), максимальная высота строений, сооружений от уровня земли - 20 м
37	Объекты инженерной инфраструктуры (КТП)	735	-	1/10000	80%	3 этажа (включая мансардный этаж), максимальная высота строений, сооружений от уровня земли - 20 м
38	Объекты инженерной инфраструктуры (КТП)	742	-	1/10000	80%	3 этажа (включая мансардный этаж), максимальная высота строений, сооружений от уровня земли - 20 м
39	Объекты инженерной инфраструктуры (КТП)	735	-	1/10000	80%	3 этажа (включая мансардный этаж), максимальная высота строений, сооружений от уровня земли - 20 м
40	Объекты инженерной инфраструктуры (КТП)	736	-	1/10000	80%	3 этажа (включая мансардный этаж), максимальная высота строений, сооружений от уровня земли - 20 м

Взам. инв. №	
Подпись	

Изм.	Кол. уч	Лист	№ док.	Подп.	Дата

ДПТ-ППТ-1

Лист

12

№ п/п	Наименование показателя	Площадь, кв.м	Класс опасности	Предельные параметры разрешенного строительства		
				Мин/макс размер ЗУ, кв.м	Максимальный процент застройки	Максимальное количество надземных этажей зданий
41	Объекты инженерной инфраструктуры (КТП)	736	-	1/10000	80%	3 этажа (включая мансардный этаж), максимальная высота строений, сооружений от уровня земли - 20 м
42	Объекты инженерной инфраструктуры (КТП)	806	-	1/10000	80%	3 этажа (включая мансардный этаж), максимальная высота строений, сооружений от уровня земли - 20 м
43	Объекты инженерной инфраструктуры (ГРПШ)	1 601	-	1/10000	80%	3 этажа (включая мансардный этаж), максимальная высота строений, сооружений от уровня земли - 20 м
<b>ИТОГО:</b>		<b>1 943 970</b>				

Взам. инв. №	
Подпись	

Изм.	Кол. уч	Лист	№ док.	Подп.	Дата

ДПТ-ППТ-1

Лист

13

## 8 Перечень координат характерных точек проектируемых красных линий

Таблица 4

№ точки	Дирекционный угол	Длина линии, м	X	Y
Контур 1				
1	31° 33' 37"	241.86	468766.68	1371827.33
2	121° 33' 35"	374.98	468972.77	1371953.92
3	211° 33' 36"	273.93	468776.51	1372273.44
4	306° 26' 48"	376.35	468543.1	1372130.07
Контур 2				
1	31° 33' 27"	269.74	468995.86	1371968.1
2	121° 34' 24"	374.99	469225.71	1372109.27
3	211° 33' 31"	269.64	469029.37	1372428.75
4	301° 33' 27"	374.98	468799.61	1372287.63
Контур 3				
1	31° 33' 28"	272.15	469248.81	1372123.46
2	121° 33' 27"	374.98	469480.71	1372265.89
3	211° 33' 30"	272.16	469284.46	1372585.42
4	301° 33' 35"	374.98	469052.55	1372442.98
Контур 4				
1	31° 33' 33"	275.1	469503.81	1372280.07
2	121° 33' 32"	374.99	469738.22	1372424.05
3	211° 33' 33"	275.1	469541.96	1372743.58
4	301° 33' 32"	374.99	469307.55	1372599.6
Контур 5				
1	31° 33' 32"	242.08	469761.31	1372438.23
2	120° 55' 16"	375.01	469967.59	1372564.93
3	211° 33' 27"	246.26	469774.89	1372886.64
4	301° 33' 32"	374.99	469565.05	1372757.76
Контур 6				
1	306° 26' 44"	398.93	468289.95	1372472.86
2	31° 39' 04"	276.25	468526.94	1372151.95
3	121° 33' 29"	396.57	468762.1	1372296.91
4	211° 28' 20"	310.24	468554.55	1372634.83
Контур 7				
1	31° 33' 31"	269.64	468785.19	1372311.1
2	121° 34' 33"	396.71	469014.95	1372452.22
3	211° 35' 18"	269.52	468807.22	1372790.2
4	301° 33' 34"	396.57	468577.63	1372649.02
Контур 8				
1	31° 33' 24"	272.16	469038.13	1372466.46
2	121° 33' 30"	396.87	469270.04	1372608.89

Взам. инв. №

Подпись

Изм.	Кол. уч	Лист	№ док.	Подп.	Дата
------	---------	------	--------	-------	------

ДПТ-ППТ-1

Лист

14

№ точки	Дирекционный угол	Длина линии, м	X	Y
3	211° 35' 19"	272.16	469062.33	1372947.07
4	301° 33' 30"	396.72	468830.5	1372804.51
Контур 9				
1	31° 33' 33"	275.1	469293.13	1372623.08
2	121° 33' 30"	397.03	469527.54	1372767.06
3	211° 35' 17"	275.1	469319.75	1373105.37
4	301° 33' 31"	396.89	469085.41	1372961.27
Контур 10				
1	31° 33' 34"	246.57	469550.63	1372781.24
2	120° 55' 24"	397.05	469760.73	1372910.29
3	211° 33' 25"	250.96	469556.69	1373250.9
4	301° 33' 27"	397.04	469342.84	1373119.56
Контур 11				
1	31° 36' 13"	312.55	468274.1	1372494.27
2	121° 33' 40"	380.01	468540.3	1372658.06
3	211° 32' 36"	345.12	468341.4	1372981.86
4	306° 27' 20"	381.74	468047.27	1372801.31
Контур 12				
1	31° 36' 20"	269.41	468563.45	1372672.3
2	121° 34' 21"	387.24	468792.9	1372813.49
3	215° 50' 43"	99.86	468590.15	1373143.41
4	211° 33' 29"	169.83	468509.2	1373084.93
5	301° 34' 22"	380	468364.49	1372996.05
Контур 13				
1	121° 33' 28"	390.17	469047.97	1372970.45
2	208° 58' 15"	173.65	468843.77	1373302.92
3	216° 44' 42"	99.09	468691.85	1373218.81
4	301° 33' 27"	389.28	468612.45	1373159.53
5	31° 36' 21"	272.16	468816.18	1372827.82
Контур 14				
1	121° 33' 26"	376.5	469305.34	1373128.82
2	209° 01' 07"	275.37	469108.3	1373449.64
3	301° 33' 29"	388.93	468867.5	1373316.06
4	31° 36' 22"	275.09	469071.05	1372984.65
Контур 15				
1	31° 36' 21"	251.28	469328.42	1373143.02
2	120° 55' 14"	363.75	469542.43	1373274.71
3	209° 00' 51"	255.57	469355.52	1373586.76
4	301° 33' 26"	375.28	469132.02	1373462.8

Взам. инв. №	
Подпись	

Изм.	Кол. уч.	Лист	№ док.	Подп.	Дата

ДПТ-ППТ-1

Лист

15

Республика Адыгея  
Тахтамукайский район  
Муниципальное образование  
«Энемское городское поселение»  
поселок Дружный  
01:05:3116001:939



:823	:825
:826	:824
:827	:822
:828	:821
:829	:820
:830	:819
:831	:818
:832	:817
:813	:816
:814	:815
:796	:804
:805	:803
:806	:802
:807	:801
:808	:800
:809	:799
:810	:798
:811	:797
:786	:795
:787	:794
:788	:793
:789	:792
:790	:791

Республика Адыгея  
Тахтамукайский район  
Муниципальное образование  
«Энемское городское поселение»  
Поселок городского типа Энем

УСЛОВНЫЕ ОБОЗНАЧЕНИЯ

- Границы планируемого элемента планировочной структуры
- Границы зоны, необходимой для устройства примыкания к автомобильной дороге общего пользования
- Зона планируемого размещения объектов капитального строительства
- Проектируемые красные линии, точки поворота
- Оси проектируемых дорог
- Границы образуемых земельных участков
- Порядковый номер земельного участка
- Существующие здания
- Существующая проектная часть с капитальным покрытием
- Грунтовые проезды
- Водный объект
- ПЛАНИРУЕМЫЕ МЕРОПРИЯТИЯ:
- Проектируемая проектная часть
- Проектируемые тротуары
- Проектируемый газон
- ПЛАНИРУЕМЫЕ ИНЖЕНЕРНЫЕ СЕТИ:
- Линия наружного освещения
- Водопровод
- Канализация хозяйственно-бытовая
- Газопровод
- Электрические кабельные сети
- Линейная канализация
- Границы земельных участков, стоящих на государственном кадастровом учете и их номера
- Границы кадастрового квартала и его номера
- Объекты капитального строительства, стоящие на государственном кадастровом учете
- АДМИНИСТРАТИВНЫЕ ГРАНИЦЫ:
- Границы населенных пунктов
- ТЕРРИТОРИАЛЬНЫЕ ЗОНЫ:
- Зона размещения объектов административно-бытового комплекса
- Зона размещения объектов складского назначения
- Зона размещения объектов открытого типа
- Зона размещения объектов производственного назначения
- Зона размещения объектов инженерной инфраструктуры
- Зона размещения объектов транспортной инфраструктуры

№ п/п	Наименование показателя	Площадь, кв.м	Класс опасности	Экспликация	
				№ п/п	Наименование показателя
<b>1. Территория в границах проекта планировки</b>					
1	Зона размещения объектов транспортной инфраструктуры	376330	-	23	Производство строительных материалов
2	Административная часть	10000	-	24	Производство строительных материалов
3	Складская зона производств	45110	-	25	Производство строительных материалов
4	Складская зона производств	47686	-	26	Строительные изделия
5	Открытая автостоянка грузовой техники	17204	-	27	Текстильное производство
6	Открытая автостоянка грузовой техники	20397	-	28	Готовые промздания
7	Деревобработка	56664	4	29	Готовые промздания
8	Лёгкая промышленность	54603	4	30	Готовые промздания малого формата
9	Пищевая промышленность	51582	4	31	Готовые промздания малого формата
10	Пищевая промышленность	50841	4	32	Объекты микреты
11	Пищевая промышленность	51029	4	33	Очистные сооружения
12	Пищевая промышленность	50288	4	34	Система водозабора скважин
13	Пищевая промышленность	50569	4	35	Объекты инженерной инфраструктуры (КТП)
14	Пищевая промышленность	49817	4	36	Объекты инженерной инфраструктуры (КТП)
15	Пищевая промышленность	46850	4	37	Объекты инженерной инфраструктуры (КТП)
16	Производство медицинского оборудования	49856	4	38	Объекты инженерной инфраструктуры (КТП)
17	Производство станкостроения	47949	4	39	Объекты инженерной инфраструктуры (КТП)
18	Производство станкостроения	47949	4	40	Объекты инженерной инфраструктуры (КТП)
19	Производство строительных материалов	47887	4	41	Объекты инженерной инфраструктуры (КТП)
20	Производство строительных материалов	53994	4	42	Объекты инженерной инфраструктуры (КТП)
21	Производство строительных материалов	53997	4	43	Объекты инженерной инфраструктуры (КТП)
22	Производство строительных материалов	56115	4		Объекты инженерной инфраструктуры (ГРПШ)
				<b>ИТОГО:</b>	<b>1943970</b>

Баланс территории в границах разработки проекта планировки территории			
№ п/п	Территория	Площадь, кв.м	%
Проектируемая территория, в том числе:			
1	Зона размещения объектов административно-бытового назначения	10000	0.51
2	Зона размещения объектов складского назначения	92796	4.77
3	Зона размещения автостоянок открытого типа	37601	1.93
4	Зона размещения объектов производственного назначения	1299973	66.87
5	Зона размещения объектов инженерной инфраструктуры	127270	6.55
7	Зона размещения объектов транспортной инфраструктуры	376330	19.36
<b>ИТОГО:</b>		<b>1943970</b>	

Примечание:  
1. Инженерные изыскания выполнены ИП Попов М.В. в феврале 2021 г.;  
2. Система высот Балтийская;  
3. Система координат МСК-23.

ДПТ-ПНТ-1  
Проект планировки территории и проект межевания территории, предусматривающий размещение объекта республиканского значения «Индустриальный парк «Энемковский»  
Том 1 (Отвечает за часть проекта планировки территории)

ИП «Маневский С.А.»  
Формат А0

**Индивидуальный предприниматель  
Манецкий Сергей Александрович**

## **Документация по планировке территории**

**Проект планировки территории и проекта  
межевания территории, предусматривающий  
размещение объекта республиканского значения  
«Индустриальный парк «Яблоновский»**

**Основная (утверждаемая) часть проекта  
межевания территории**

**ДПТ-ПМТ-1  
ТОМ 3**

**Индивидуальный предприниматель  
Манецкий Сергей Александрович**

## **Документация по планировке территории**

**Проект планировки территории и проекта  
межевания территории, предусматривающий  
размещение объекта республиканского значения  
«Индустриальный парк «Яблоновский»**

**Основная (утверждаемая) часть проекта  
межевания территории**

**ДПТ-ПМТ-1  
ТОМ 3**

ИП «Манецкий С.А.»

С.А. Манецкий

Автор тома:ИП «Манецкий С.А.»  
г. Майкоп - 2022 год

## СОСТАВ ПРОЕКТА

Номер тома	Обозначение	Наименование	Примечание
<b>Основная (утверждаемая) часть проекта планировки территории</b>			
Том 1	ДПТ-ППТ-1	Графическая часть. Положение об очередности планируемого развития территории	
<b>Материалы по обоснованию проекта планировки территории</b>			
Том 2	ДПТ-ППТ-2	Графическая часть. Обоснование очередности планируемого развития территории	
<b>Основная (утверждаемая) часть проекта межевания территории</b>			
Том 3	ДПТ-ПМТ-1	Текстовая часть и чертежи межевания территории	
<b>Материалы по обоснованию проекта межевания территории</b>			
Том 4	ДПТ-ПМТ-2	Графическая часть и исходные данные	

					Документация по планировке территории (Проект планировки территории и проект межевания территории)			
Изм.	Лист	№ док.	Подпись	Дата				
					Состав проекта	Стадия	Лист	Листов
Выполнил	Манецкий С.А.					П	1	1
						<b>ИП «Манецкий С.А.»</b>		



## СОДЕРЖАНИЕ ТОМА

№ п/п	Наименование	Примечание	
		лист	стр.
1	Титульный лист	1	1
2	Состав проекта	1	2
3	Содержание тома	1	3
<b>Текстовая часть</b>			
4	Пояснительная записка	23	4-26
<b>Графическая часть</b>			
5	Чертеж межевания территории (I этап) М 1:5000	1	27
6	Чертеж межевания территории (II этап) М 1:2000	1	28
7	Чертеж межевания территории (II этап - Итоговый) М 1:2000	1	29
8	Чертеж межевания территории (устройство примыкания к автомобильной дороге общего пользования) М 1:1000	1	30
9	Чертеж межевания территории (строительство напорной канализации) М 1:1000	5	31-35

					Основная (утверждаемая) часть проекта межевания территории			
Изм.	Лист	№ док.	Подпись	Дата				
					Содержание тома	Стадия	Лист	Листов
Выполнил	Манецкий С.А.					П	1	1
						<b>ИП «Манецкий С.А.»</b>		

**Оглавление**

1	Введение.....	2
2	Информация о местоположении и краткая характеристика объекта проектирования.....	2
3	Целевое назначение лесов, вид (виды) разрешенного использования лесного участка, количественные и качественные характеристики лесного участка, сведения о нахождении лесного участка в границах особо защитных участков лесов.....	2
4	Сведения о границах территории, в отношении которой утвержден проект межевания.....	3
5	Сведения об образуемых земельных участках.....	3
6	Каталоги координат образуемых земельных участков.....	5
7	Ведомость образуемых земельных участков.....	15

Согласовано			

Взам. инв. №

Подпись

Инв. № подл.

						Основная (утверждаемая) часть проекта межевания территории		
Изм.	Кол.уч	Лист	№ док.	Подп.	Дата			
Выполнил		Манецкий				Пояснительная записка		
						Стадия	Лист	Листов
						П	1	23
						ИП «Манецкий С.А.»		

# 1 Введение

Проект планировки территории и проекта межевания территории, предусматривающий размещение объекта республиканского значения «**Индустриальный парк «Яблоновский»**» разработаны на основании:

- **Приказа комитета Республики Адыгея по архитектуре и градостроительству № 3-од от 12 февраля 2021 года.**

Разработка проекта межевания территории выполнена в соответствии с требованиями Градостроительного кодекса РФ, заданием на подготовку документации по планировке территории. Проект межевания территории подготовлен в составе проекта планировки территории.

Целью проекта межевания территории является определения местоположения границ образуемых и изменяемых земельных участков.

Используемая система координат – МСК-23.

## 2 Информация о местоположении и краткая характеристика объекта проектирования

В административном отношении проектируемый объект расположен на территории муниципального образования «Энемское городское поселение» Тахтамукайского района Республики Адыгея, в границах поселка Дружный.

Территория разработки проекта планировки и проекта межевания расположена в границах кадастрового квартала 01:05:3116001.

На момент разработки проекта, рассматриваемая территория представляет собой свободное от застройки поле, поделенное на участки с кадастровыми номерами 01:05:3116001:882, 01:05:3116001:880, 01:05:3116001:876, 01:05:3116001:877. Данные земельные участки находятся собственности Республики Адыгея.

## 3 Целевое назначение лесов, вид (виды) разрешенного использования лесного участка, количественные и качественные характеристики лесного участка, сведения о нахождении лесного участка в границах особо защитных участков лесов

Проект межевания территории не включает в себя участки лесов, лесничеств, лесопарков, лесных кварталов, лесотаксационных выделов или частей лесотаксационных выделов, не определяет их количественные и качественные характеристики, не содержит сведений о нахождении лесного участка в границах особо защитных участков лесов.

Взам. инв. №	
Подпись	

						Основная (утверждаемая) часть проекта межевания территории	Лист
Изм.	Кол. уч	Лист	№ док.	Подп.	Дата		2

#### 4 Сведения о границах территории, в отношении которой утвержден проект межевания

В границах рассматриваемой территории, утвержденные проекты межевания отсутствуют.

#### 5 Сведения об образуемых земельных участках

В рамках данного проекта образование земельных участков планируется в два этапа.

**1 этап** (подготовительный) – объединение земельных участков 01:05:3116001:880, 01:05:3116001:876. Результатом первого этапа станет образуемый земельный участок **ЗУ1\***.

**2 этап** – образование земельных участков, путем раздела исходного ЗУ1\*, полученного в рамках I этапа, а также раздела земельных участков 01:05:3116001:877 и 01:05:3116001:882 в соответствии с проектом межевания территории.

Строительство и эксплуатация автомобильных дорог, строительство и эксплуатация инженерных сетей (водопроводы, газопроводы, канализации, наружное освещение, электрические сети и т.д.) расположенных в границах индустриального парка предусмотрено в границах земельных участков с условными номерами :882:ЗУ16, ЗУ12, :877:ЗУ17, отнесенных к территориям общего пользования.

В рамках данного проекта, для инженерного обеспечения территории индустриального парка, необходимы земельные участки с условными номерами :877:ЗУ2, :877:ЗУ3, :882:ЗУ3. Границы и площади земельных участков определены в соответствии с проектной документацией. На момент разработки проекта межевания, площади указанных земельных участков не проходят по требованиям ПЗЗ Энемского г/п. С целью проведения кадастровых, проектом межевания, для данных земельных участков, устанавливается ВРИ «Производственная деятельность (код 6.0)». После внесения изменений в ПЗЗ, рекомендованных данным проектом, и перед строительством объекта необходимо привести в соответствие ВРИ земельных участков с условными номерами :877:ЗУ2, :877:ЗУ3, :882:ЗУ3, а именно сменить на «Коммунальное обслуживание (код 3.1)».

С целью проведения кадастровых работ образуемым земельным участкам с условными номерами :882:ЗУ1 и ЗУ11 устанавливается ВРИ «Производственная деятельность (код 6.0)». После внесения изменений в ПЗЗ, рекомендованных данным проектом, и перед строительством объекта необходимо привести в соответствие ВРИ земельных участков с условными номерами :882:ЗУ1 и ЗУ11, а именно сменить на «Складские площадки (код 6.9.1)».

Каталоги координат образуемых земельных участков/частей земельных участков представлены в таблице 1.

Ведомость образуемых земельных участков объекта республиканского значения «Индустриальный парк «Яблоновский» представлена в таблице 4.

-----

Взам. инв. №
Подпись

						Основная (утверждаемая) часть проекта межевания территории	Лист
Изм.	Кол. уч	Лист	№ док.	Подп.	Дата		3

Так как в соответствии с Постановлением Правительства РФ от 12 ноября 2020 г. N 1816 для строительства примыканий и систем водоотведения диаметром до 1000 мм разрешение на строительство и подготовка документации по планировке территории не требуется, сведения о землепользователях и границы необходимые для проведения вышеуказанных работ отражены в данном проекте.

В целях отвода сточных вод с территории объекта республиканского значения «Индустриальный парк «Яблоновский» необходима прокладка напорной канализации от границ парка до границ водохранилища.

В отношении территории необходимой для строительства и эксплуатации напорной канализации может быть установлен публичный сервитут.

Общая площадь земельных участков необходимых для строительства напорной канализации составляет **37849 кв.м.**

Каталоги координат границ устанавливаемого публичного сервитута для строительства и эксплуатации напорной канализации представлены в таблице 2.

Ведомость образуемых земельных участков/частей земельных участков, необходимых для строительства напорной канализации объекта республиканского значения «Индустриальный парк «Яблоновский» представлена в таблице 5.

-----

В рамках данного проекта, для обеспечения доступа к объекту республиканского значения «Индустриальный парк «Яблоновский» необходимо обустройство примыкания к автомобильной дороге общего пользования (Энем – Дружный).

В отношении территории необходимой для строительства и эксплуатации напорной канализации может быть установлен публичный сервитут.

Общая площадь земельных участков необходимых для обустройства примыкания составляет **1361 кв.м.**

Каталоги координат границ устанавливаемого публичного сервитута для строительства примыкания представлены в таблице 3.

Ведомость образуемых земельных участков/частей земельных участков, необходимых для устройства примыкания к объекту республиканского значения «Индустриальный парк «Яблоновский» представлена в таблице 6.

*Примечание:*

*ВРИ\* - Вид разрешенного использования.*

*Виды разрешенного использования, присваиваемые образуемым земельным участкам, определены в соответствии с материалами Правил землепользования и застройки муниципального образования «Энемское городское поселение» Тахтамукайского района Республики Адыгея.*

*Основные характеристики образуемых земельных участков, их конфигурация, а также местоположение, определены в соответствии с градостроительными регламентами для указанной территории, а также в соответствии с местными нормативами градостроительного проектирования муниципального образования «Энемское городское поселение» Тахтамукайского района Республики Адыгея.*

*Согласно сведений из ЕГРН (Единый государственный реестр недвижимости), в границах разработки проекта межевания публичные сервитуты отсутствуют.*

Взам. инв. №
Подпись

						Основная (утверждаемая) часть проекта межевания территории	Лист
Изм.	Кол. уч	Лист	№ док.	Подп.	Дата		4

## 6 Каталоги координат образуемых земельных участков

Таблица 1

№ точ-ки	Х	У
<b>I этап</b>		
<b>Образуемый ЗУ с условным номером ЗУ1*</b>		
1	468513.17	1372127.59
2	469788.47	1372913.78
3	469636.00	1373168.34
4	469564.25	1373288.13
5	468252.30	1372480.84
6	468340.82	1372360.98
1	468513.17	1372127.59
<b>II этап</b>		
<b>Образуемый ЗУ с условным номером :882:ЗУ16 (№ пп1)</b>		
1	470002.53	1372556.42
2	469788.47	1372913.78
3	468513.18	1372127.61
4	468760.86	1371792.2
1	470002.53	1372556.42
<b>Внутренняя граница 1</b>		
5	469761.31	1372438.23
6	469889.79	1372517.15
7	469967.59	1372564.93
8	469871.23	1372725.81
9	469774.89	1372886.64
10	469565.05	1372757.76
11	469602.38	1372696.98
12	469620.82	1372666.96
13	469663.17	1372598.01
5	469761.31	1372438.23
<b>Внутренняя граница 2</b>		
14	468654.89	1371978.7
15	468766.68	1371827.33
16	468972.77	1371953.92
17	468874.64	1372113.68
18	468776.51	1372273.44
19	468543.1	1372130.07
14	468654.89	1371978.7
<b>Внутренняя граница 3</b>		
20	469405.68	1372439.84
21	469503.81	1372280.07

№ точ-ки	Х	У
22	469738.22	1372424.05
23	469640.08	1372583.83
24	469541.96	1372743.58
25	469307.55	1372599.6
26	469347.57	1372534.45
27	469363.32	1372508.81
20	469405.68	1372439.84
<b>Внутренняя граница 4</b>		
28	468897.74	1372127.87
29	468995.86	1371968.1
30	469225.71	1372109.27
31	469127.54	1372269.01
32	469029.37	1372428.75
33	468799.61	1372287.63
34	468839.64	1372222.46
35	468855.39	1372196.82
28	468897.74	1372127.87
<b>Внутренняя граница 5</b>		
36	469150.68	1372283.23
37	469248.81	1372123.46
38	469480.71	1372265.89
39	469382.58	1372425.67
40	469284.46	1372585.42
41	469052.55	1372442.98
42	469092.57	1372377.83
43	469108.32	1372352.19
36	469150.68	1372283.23
<b>Образуемый ЗУ с условным номером ЗУ12 (№ пп2)</b>		
1	468513.17	1372127.59
2	469788.47	1372913.78
3	469636	1373168.34
4	469564.25	1373288.13
5	468252.3	1372480.84
6	468340.82	1372360.98
1	468513.17	1372127.59
<b>Внутренняя граница 1</b>		
7	469550.63	1372781.24
8	469760.73	1372910.29
9	469658.67	1373080.66

Взам. инв. №	
Подпись	

Изм.	Кол. уч	Лист	№ док.	Подп.	Дата

Основная (утверждаемая) часть проекта межевания территории

№ точ-ки	X	Y
10	469556.69	1373250.9
11	469342.84	1373119.56
12	469446.78	1372950.44
7	469550.63	1372781.24
Внутренняя граница 2		
13	468526.94	1372151.95
14	468556.01	1372170.33
15	468762.1	1372296.91
16	468658.32	1372465.87
17	468554.55	1372634.83
18	468348.52	1372508.14
19	468289.95	1372472.86
13	468526.94	1372151.95
Внутренняя граница 3		
20	469189.27	1372792.17
21	469293.13	1372623.08
22	469527.54	1372767.06
23	469423.65	1372936.22
24	469319.75	1373105.37
25	469085.41	1372961.27
20	469189.27	1372792.17
Внутренняя граница 4		
26	468681.41	1372480.06
27	468785.19	1372311.1
28	469014.95	1372452.22
29	468911.09	1372621.21
30	468807.22	1372790.2
31	468577.63	1372649.02
26	468681.41	1372480.06
Внутренняя граница 5		
32	468934.32	1372635.48
33	469038.13	1372466.46
34	469270.04	1372608.89
35	469166.19	1372777.98
36	469062.33	1372947.07
37	468830.5	1372804.51
32	468934.32	1372635.48
<b>Образуемый ЗУ с условным номером :877:ЗУ17 (№ ппЗ)</b>		
1	468274.1	1372494.27
2	468149.13	1372663.38
3	468111.86	1372713.85
4	468047.27	1372801.31
5	468129.96	1372851.98
6	468341.4	1372981.86

№ точ-ки	X	Y
7	468430.77	1372836.36
8	468540.3	1372658.06
9	468563.45	1372672.3
10	468491.82	1372788.74
11	468476.07	1372814.39
12	468453.86	1372850.54
13	468364.49	1372996.05
14	468509.2	1373084.93
15	468590.15	1373143.41
16	468683.46	1372991.58
17	468792.9	1372813.49
18	468816.18	1372827.82
19	468744.77	1372944.1
20	468729.01	1372969.75
21	468706.8	1373005.92
22	468612.45	1373159.53
23	468691.85	1373218.81
24	468843.77	1373302.92
25	468938.7	1373148.35
26	469047.97	1372970.45
27	469071.05	1372984.65
28	469034.18	1373044.66
29	469018.43	1373070.31
30	468961.79	1373162.53
31	468867.5	1373316.06
32	469108.3	1373449.64
33	469196.21	1373306.52
34	469305.34	1373128.82
35	469328.42	1373143.02
36	469289.79	1373205.93
37	469272.09	1373234.75
38	469254.64	1373263.16
39	469132.02	1373462.8
40	469355.52	1373586.76
41	469470.09	1373395.49
42	469521.88	1373309.03
43	469542.43	1373274.71
44	469564.24	1373288.13
45	469364.29	1373621.94
46	468598.39	1373194.09
47	468563.8	1373159.71
48	468559.71	1373153.97
49	468526.32	1373131.16
50	468495.83	1373106.79

Взам. инв. №

Подпись

Изм.	Кол. уч	Лист	№ док.	Подп.	Дата
------	---------	------	--------	-------	------

Основная (утверждаемая) часть проекта межевания территории

Лист

6

№ точ-ки	X	Y
51	468478.03	1373130.45
52	468465.95	1373146.69
53	467977.9	1372852.38
54	468252.31	1372480.84
1	468274.1	1372494.27
<b>Образующий ЗУ с условным номером :877:ЗУ16 (№ пп4)</b>		
1	468186.62	1372759.77
2	468129.96	1372851.98
3	468047.27	1372801.31
4	468111.86	1372713.85
1	468186.62	1372759.77
<b>Образующий ЗУ с условным номером :882:ЗУ2 (№ пп5)</b>		
1	469774.89	1372886.64
2	469565.05	1372757.76
3	469602.38	1372696.98
4	469623.19	1372709.76
5	469641.63	1372679.73
6	469620.82	1372666.96
7	469663.17	1372598.01
8	469792.67	1372677.56
9	469871.23	1372725.81
1	469774.89	1372886.64
<b>Образующий ЗУ с условным номером :877:ЗУ15 (№ пп6)</b>		
1	468341.4	1372981.86
2	468129.96	1372851.98
3	468186.62	1372759.77
4	468111.86	1372713.85
5	468149.13	1372663.38
6	468430.77	1372836.36
1	468341.4	1372981.86
<b>Образующий ЗУ с условным номером :882:ЗУ1 (№ пп7)</b>		
1	469792.67	1372677.56
2	469889.79	1372517.15
3	469967.59	1372564.93
4	469871.23	1372725.81
1	469792.67	1372677.56
<b>Образующий ЗУ с условным номером ЗУ11 (№ пп8)</b>		
1	468526.94	1372151.95
2	468556.01	1372170.33
3	468452.27	1372339.24
4	468348.52	1372508.14

№ точ-ки	X	Y
5	468289.95	1372472.86
1	468526.94	1372151.95
<b>Образующий ЗУ с условным номером :877:ЗУ5 (№ пп9)</b>		
1	469196.21	1373306.52
2	468961.79	1373162.53
3	469018.43	1373070.31
4	469039.26	1373083.1
5	469055.01	1373057.45
6	469034.18	1373044.66
7	469071.05	1372984.65
8	469305.34	1373128.82
1	469196.21	1373306.52
<b>Образующий ЗУ с условным номером ЗУ4 (№ пп10)</b>		
1	469189.27	1372792.17
2	469423.65	1372936.22
3	469319.75	1373105.37
4	469085.41	1372961.27
1	469189.27	1372792.17
<b>Образующий ЗУ с условным номером :882:ЗУ5 (№ пп11)</b>		
1	469640.08	1372583.83
2	469405.68	1372439.84
3	469503.81	1372280.07
4	469738.22	1372424.05
1	469640.08	1372583.83
<b>Образующий ЗУ с условным номером :882:ЗУ6 (№ пп12)</b>		
1	469405.68	1372439.84
2	469640.08	1372583.83
3	469541.96	1372743.58
4	469307.55	1372599.6
5	469347.57	1372534.45
6	469368.36	1372547.23
7	469384.11	1372521.58
8	469363.32	1372508.81
1	469405.68	1372439.84
<b>Образующий ЗУ с условным номером :882:ЗУ8 (№ пп13)</b>		
1	469382.58	1372425.67
2	469150.68	1372283.23
3	469248.81	1372123.46
4	469480.71	1372265.89

Взам. инв. №

Подпись

Изм.	Кол. уч	Лист	№ док.	Подп.	Дата

Основная (утверждаемая) часть проекта межевания территории

Лист

7



№ точ-ки	X	Y
1	469382.58	1372425.67
<b>Образуемый ЗУ с условным номером :882:ЗУ9 (№ пп14)</b>		
1	469150.68	1372283.23
2	469382.58	1372425.67
3	469284.46	1372585.42
4	469052.55	1372442.98
5	469092.57	1372377.83
6	469113.39	1372390.62
7	469129.14	1372364.97
8	469108.32	1372352.19
1	469150.68	1372283.23
<b>Образуемый ЗУ с условным номером :882:ЗУ11 (№ пп15)</b>		
1	469127.54	1372269.01
2	468897.74	1372127.87
3	468995.86	1371968.1
4	469225.71	1372109.27
1	469127.54	1372269.01
<b>Образуемый ЗУ с условным номером :882:ЗУ12 (№ пп16)</b>		
1	468897.74	1372127.87
2	469127.54	1372269.01
3	469029.37	1372428.75
4	468799.61	1372287.63
5	468839.64	1372222.46
6	468860.66	1372235.38
7	468876.41	1372209.73
8	468855.39	1372196.82
1	468897.74	1372127.87
<b>Образуемый ЗУ с условным номером :882:ЗУ14 (№ пп17)</b>		
1	468874.64	1372113.68
2	468654.89	1371978.7
3	468766.68	1371827.33
4	468972.77	1371953.92
1	468874.64	1372113.68
<b>Образуемый ЗУ с условным номером :882:ЗУ15 (№ пп18)</b>		
1	468654.89	1371978.7
2	468874.64	1372113.68
3	468776.51	1372273.44
4	468543.1	1372130.07
1	468654.89	1371978.7
<b>Образуемый ЗУ с условным номером ЗУ9 (№ пп19)</b>		

№ точ-ки	X	Y
1	468658.32	1372465.87
2	468452.27	1372339.24
3	468556.01	1372170.33
4	468762.1	1372296.91
1	468658.32	1372465.87
<b>Образуемый ЗУ с условным номером ЗУ10 (№ пп20)</b>		
1	468452.27	1372339.24
2	468658.32	1372465.87
3	468554.55	1372634.83
4	468348.52	1372508.14
1	468452.27	1372339.24
<b>Образуемый ЗУ с условным номером :877:ЗУ6 (№ пп21)</b>		
1	468961.79	1373162.53
2	469196.21	1373306.52
3	469108.3	1373449.64
4	468867.5	1373316.06
1	468961.79	1373162.53
<b>Образуемый ЗУ с условным номером ЗУ5 (№ пп22)</b>		
1	469166.19	1372777.98
2	468934.32	1372635.48
3	469038.13	1372466.46
4	469270.04	1372608.89
1	469166.19	1372777.98
<b>Образуемый ЗУ с условным номером ЗУ6 (№ пп23)</b>		
1	468934.32	1372635.48
2	469166.19	1372777.98
3	469062.33	1372947.07
4	468830.5	1372804.51
1	468934.32	1372635.48
<b>Образуемый ЗУ с условным номером :877:ЗУ8 (№ пп24)</b>		
1	468938.7	1373148.35
2	468706.8	1373005.92
3	468729.01	1372969.75
4	468749.83	1372982.54
5	468765.59	1372956.89
6	468744.77	1372944.1
7	468816.18	1372827.82
8	469047.97	1372970.45
1	468938.7	1373148.35
<b>Образуемый ЗУ с условным номером :877:ЗУ9 (№ пп25)</b>		

Взам. инв. №

Подпись

Изм.	Кол. уч	Лист	№ док.	Подп.	Дата

Основная (утверждаемая) часть проекта межевания территории

Лист

8

№ точ-ки	X	Y
1	468706.8	1373005.92
2	468938.7	1373148.35
3	468843.77	1373302.92
4	468691.85	1373218.81
5	468612.45	1373159.53
1	468706.8	1373005.92
<b>Образуемый ЗУ с условным номером ЗУ7 (№ пп26)</b>		
1	468911.09	1372621.21
2	468681.41	1372480.06
3	468785.19	1372311.1
4	469014.95	1372452.22
1	468911.09	1372621.21
<b>Образуемый ЗУ с условным номером ЗУ8 (№ пп27)</b>		
1	468681.41	1372480.06
2	468911.09	1372621.21
3	468807.22	1372790.2
4	468577.63	1372649.02
1	468681.41	1372480.06
<b>Образуемый ЗУ с условным номером ЗУ3 (№ пп28)</b>		
1	469423.65	1372936.22
2	469189.27	1372792.17
3	469293.13	1372623.08
4	469527.54	1372767.06
1	469423.65	1372936.22
<b>Образуемый ЗУ с условным номером :877:ЗУ14 (№ пп29)</b>		
1	468430.77	1372836.36
2	468149.13	1372663.38
3	468274.1	1372494.27
4	468540.3	1372658.06
1	468430.77	1372836.36
<b>Образуемый ЗУ с условным номером :877:ЗУ11 (№ пп30)</b>		
1	468683.46	1372991.58
2	468453.86	1372850.54
3	468476.07	1372814.39
4	468496.87	1372827.16
5	468512.62	1372801.51
6	468491.82	1372788.74
7	468563.45	1372672.3
8	468792.9	1372813.49
1	468683.46	1372991.58
<b>Образуемый ЗУ с условным номером</b>		

№ точ-ки	X	Y
<b>:877:ЗУ12 (№ пп31)</b>		
1	468453.86	1372850.54
2	468683.46	1372991.58
3	468590.15	1373143.41
4	468509.2	1373084.93
5	468364.49	1372996.05
1	468453.86	1372850.54
<b>Образуемый ЗУ с условным номером ЗУ1 (№ пп32)</b>		
1	469658.67	1373080.66
2	469446.78	1372950.44
3	469550.63	1372781.24
4	469760.73	1372910.29
1	469658.67	1373080.66
<b>Образуемый ЗУ с условным номером ЗУ2 (№ пп33)</b>		
1	469556.69	1373250.9
2	469342.84	1373119.56
3	469446.78	1372950.44
4	469658.67	1373080.66
1	469556.69	1373250.9
<b>Образуемый ЗУ с условным номером :877:ЗУ2 (№ пп34)</b>		
1	469470.09	1373395.49
2	469254.64	1373263.16
3	469272.09	1373234.75
4	469292.39	1373247.22
5	469310.09	1373218.39
6	469289.79	1373205.93
7	469328.42	1373143.02
8	469508.36	1373253.75
9	469487.79	1373288.09
10	469521.88	1373309.03
1	469470.09	1373395.49
<b>Образуемый ЗУ с условным номером :882:ЗУ3 (№ пп35)</b>		
1	469889.79	1372517.15
2	469792.67	1372677.56
3	469663.17	1372598.01
4	469761.31	1372438.23
1	469889.79	1372517.15
<b>Образуемый ЗУ с условным номером :877:ЗУ3 (№ пп36)</b>		
1	469470.09	1373395.49
2	469355.52	1373586.76
3	469132.02	1373462.8

Взам. инв. №  
Подпись

Изм.	Кол. уч	Лист	№ док.	Подп.	Дата
------	---------	------	--------	-------	------

Основная (утверждаемая) часть проекта межевания территории

№ точ-ки	X	Y
4	469254.64	1373263.16
1	469470.09	1373395.49
<b>Образуемый ЗУ с условным номером :882:ЗУ7 (№ пп37)</b>		
1	469363.32	1372508.81
2	469384.11	1372521.58
3	469368.36	1372547.23
4	469347.57	1372534.45
1	469363.32	1372508.81
<b>Образуемый ЗУ с условным номером :882:ЗУ4 (№ пп38)</b>		
1	469620.82	1372666.96
2	469641.63	1372679.73
3	469623.19	1372709.76
4	469602.38	1372696.98
1	469620.82	1372666.96
<b>Образуемый ЗУ с условным номером :882:ЗУ10 (№ пп39)</b>		
1	469108.32	1372352.19
2	469129.14	1372364.97
3	469113.39	1372390.62
4	469092.57	1372377.83
1	469108.32	1372352.19
<b>Образуемый ЗУ с условным номером :882:ЗУ13 (№ пп40)</b>		
1	468855.39	1372196.82
2	468876.41	1372209.73
3	468860.66	1372235.38
4	468839.64	1372222.46
1	468855.39	1372196.82
<b>Образуемый ЗУ с условным номером :877:ЗУ13 (№ пп41)</b>		
1	468491.82	1372788.74
2	468512.62	1372801.51
3	468496.87	1372827.16
4	468476.07	1372814.39
1	468491.82	1372788.74
<b>Образуемый ЗУ с условным номером :877:ЗУ10 (№ пп42)</b>		
1	468744.77	1372944.1
2	468765.59	1372956.89
3	468749.83	1372982.54
4	468729.01	1372969.75
1	468744.77	1372944.1
<b>Образуемый ЗУ с условным номером :877:ЗУ7 (№ пп43)</b>		
1	469034.18	1373044.66

№ точ-ки	X	Y
2	469055.01	1373057.45
3	469039.26	1373083.1
4	469018.43	1373070.31
1	469034.18	1373044.66
<b>Образуемый ЗУ с условным номером :877:ЗУ4 (№ пп44)</b>		
1	469289.79	1373205.93
2	469310.09	1373218.39
3	469292.39	1373247.22
4	469272.09	1373234.75
1	469289.79	1373205.93
<b>Образуемый ЗУ с условным номером :877:ЗУ1 (№ пп45)</b>		
1	469542.43	1373274.71
2	469521.88	1373309.03
3	469487.79	1373288.09
4	469508.36	1373253.75
1	469542.43	1373274.71
<b>Устройство примыкания к автомобильной дороге общего пользования</b>		
<b>Образуемый ЗУ/чзу с условным номером :250/чзу1</b>		
1	467984.60	1372795.82
2	467977.69	1372791.02
3	467995.90	1372766.51
4	468002.56	1372771.41
1	467984.60	1372795.82
<b>Образуемый ЗУ/чзу с условным номером :250/чзу2</b>		
1	468716.57	1371799.45
2	468709.97	1371794.72
3	468729.90	1371767.39
4	468736.53	1371772.24
1	468716.57	1371799.45
<b>Образуемый ЗУ/чзу с условным номером :782/чзу1</b>		
1	468001.78	1372795.68
2	468007.26	1372787.92
3	468010.54	1372783.49
4	468023.05	1372791.24
5	468014.16	1372803.28
1	468001.78	1372795.68
<b>Образуемый ЗУ с условным номером ЗУ46</b>		
1	468001.78	1372795.68
2	468007.26	1372787.92
3	468010.54	1372783.49

Взам. инв. №

Подпись

Изм.	Кол. уч	Лист	№ док.	Подп.	Дата

Основная (утверждаемая) часть проекта межевания территории

Лист

10

№ точ-ки	X	Y
4	468000.46	1372777.25
5	467999.97	1372774.92
6	467988.20	1372790.93
7	467989.54	1372790.39
8	467994.68	1372791.32
1	468001.78	1372795.68
<b>Образуемый ЗУ с условным номером ЗУ47</b>		
1	468734.38	1371784.91
2	468732.42	1371782.16
3	468732.00	1371778.41
4	468720.71	1371793.80
5	468724.95	1371793.05
6	468729.11	1371794.89
7	468743.37	1371803.63
8	468741.21	1371807.15
9	468747.08	1371810.86
10	468756.21	1371798.50
1	468734.38	1371784.91
<b>Строительство напорной канализации</b>		
<b>Образуемый ЗУ/чзу с условным номером :882/чзу1</b>		
1	469794.25	1372459.25
2	469791.72	1372463.47
3	469801.07	1372469.09
4	469803.61	1372464.88
5	469826.75	1372478.78
6	469824.22	1372482.99
7	469833.82	1372488.76
8	469842.12	1372474.95
9	469792.45	1372445.11
10	469800.34	1372431.98
11	469114.20	1372009.68
12	469096.50	1371999.59
13	468911.70	1371886.03
14	468804.91	1371820.19
15	468760.44	1371792.77
16	468753.76	1371801.81
17	468799.03	1371829.72
18	468905.83	1371895.57
19	469090.79	1372009.23
20	469173.24	1372056.19
21	469213.31	1372080.84
22	469247.65	1372101.97
23	469282.46	1372123.39
24	469335.50	1372156.02

№ точ-ки	X	Y
25	469360.71	1372171.53
26	469409.06	1372201.28
27	469466.58	1372236.43
28	469551.96	1372288.56
29	469594.50	1372314.54
30	469629.16	1372335.70
31	469695.43	1372376.17
32	469787.16	1372432.16
33	469777.08	1372448.94
1	469794.25	1372459.25
<b>Образуемый ЗУ/чзу с условным номером :250/чзу3</b>		
1	468733.61	1371776.22
2	468728.02	1371772.78
3	468773.88	1371709.29
4	468782.39	1371697.73
5	468778.05	1371698.71
6	468770.93	1371708.48
7	468718.43	1371780.03
8	468726.96	1371785.28
1	468733.61	1371776.22
<b>Образуемый ЗУ/чзу с условным номером :1989/чзу1</b>		
1	469922.70	1370028.00
2	469924.62	1369990.29
3	469919.77	1369989.06
4	469917.75	1370027.13
1	469922.70	1370028.00
<b>Образуемый ЗУ/чзу с условным номером :2504/чзу1</b>		
1	469926.58	1369951.95
2	469926.75	1369948.54
3	469919.52	1369946.13
1	469926.58	1369951.95
<b>Образуемый ЗУ/чзу с условным номером :2350/чзу1</b>		
1	469927.23	1369939.08
2	469927.86	1369926.75
3	469916.67	1369926.18
4	469915.68	1369945.75
5	469919.52	1369946.13
1	469927.23	1369939.08
<b>Образуемый ЗУ с условным номером ЗУ48(1)</b>		
1	468753.76	1371801.81
2	468760.44	1371792.77

Взам. инв. №

Подпись

Изм.	Кол. уч	Лист	№ док.	Подп.	Дата

Основная (утверждаемая) часть проекта межевания территории

Лист

11

№ точ-ки	X	Y
3	468733.61	1371776.22
4	468726.96	1371785.28
1	468753.76	1371801.81
<b>Образуемый ЗУ с условным номером ЗУ48(2)</b>		
1	469332.53	1370941.62
2	469364.45	1370898.01
3	469424.80	1370815.55
4	469477.61	1370743.38
5	469525.80	1370677.47
6	469587.24	1370593.61
7	469619.37	1370549.83
8	469679.94	1370481.37
9	469741.53	1370393.85
10	469807.17	1370301.40
11	469832.06	1370265.00
12	469849.69	1370237.86
13	469869.58	1370207.36
14	469917.61	1370127.92
15	469922.70	1370028.00
16	469917.75	1370027.13
17	469919.77	1369989.06
18	469924.62	1369990.29
19	469926.58	1369951.95
20	469919.52	1369946.13
21	469915.68	1369945.75
22	469906.57	1370124.54
23	469860.09	1370201.40
24	469840.30	1370231.75
25	469822.74	1370258.79
26	469797.98	1370294.99
27	469732.38	1370387.39
28	469671.13	1370474.42
29	469610.64	1370542.79
30	469578.21	1370586.99
31	469516.76	1370670.85
32	469468.57	1370736.76
33	469415.76	1370808.93
34	469355.41	1370891.40
35	469323.50	1370934.99
36	469208.83	1371090.63
37	469171.33	1371141.53
38	469120.66	1371213.08
39	469019.37	1371356.12
40	468938.75	1371465.98

№ точ-ки	X	Y
41	468880.14	1371546.07
42	468764.83	1371702.69
43	468711.89	1371775.99
44	468718.43	1371780.03
45	468757.95	1371726.17
46	468760.32	1371722.94
47	468770.93	1371708.48
48	468778.05	1371698.71
49	468782.39	1371697.73
50	468889.17	1371552.70
51	468947.79	1371472.60
52	469028.45	1371362.67
53	469129.80	1371219.55
54	469180.41	1371148.09
55	469217.84	1371097.27
1	469332.53	1370941.62
<b>Образуемый ЗУ с условным номером ЗУ48(3)</b>		
1	469926.75	1369948.54
2	469927.23	1369939.08
3	469919.52	1369946.13
1	469926.75	1369948.54

Взам. инв. №

Подпись

Изм.	Кол. уч	Лист	№ док.	Подп.	Дата

Основная (утверждаемая) часть проекта межевания территории

Лист

12

Таблица 2

№ точ-ки	X	Y
1	469824.22	1372482.99
2	469826.75	1372478.78
3	469803.61	1372464.88
4	469801.07	1372469.09
5	469791.72	1372463.47
6	469794.25	1372459.25
7	469777.08	1372448.94
8	469787.16	1372432.16
9	469695.43	1372376.17
10	469629.16	1372335.70
11	469594.50	1372314.54
12	469551.96	1372288.56
13	469466.58	1372236.43
14	469409.06	1372201.28
15	469360.71	1372171.53
16	469335.50	1372156.02
17	469282.46	1372123.39
18	469247.65	1372101.97
19	469213.31	1372080.84
20	469173.24	1372056.19
21	469090.79	1372009.23
22	468905.83	1371895.57
23	468799.03	1371829.72
24	468711.89	1371775.99
25	468764.83	1371702.69
26	468880.14	1371546.07
27	468938.75	1371465.98
28	469019.37	1371356.12
29	469120.66	1371213.08
30	469171.33	1371141.53
31	469208.83	1371090.63
32	469323.50	1370934.99
33	469355.41	1370891.40
34	469415.76	1370808.93
35	469468.57	1370736.76
36	469516.76	1370670.85
37	469578.21	1370586.99
38	469610.64	1370542.79
39	469671.13	1370474.42
40	469732.38	1370387.39
41	469797.98	1370294.99
42	469822.74	1370258.79
43	469840.30	1370231.75

№ точ-ки	X	Y
44	469860.09	1370201.40
45	469906.57	1370124.54
46	469916.67	1369926.18
47	469927.86	1369926.75
48	469917.61	1370127.92
49	469869.58	1370207.36
50	469849.69	1370237.86
51	469832.06	1370265.00
52	469807.17	1370301.40
53	469741.53	1370393.85
54	469679.94	1370481.37
55	469619.37	1370549.83
56	469587.24	1370593.61
57	469525.80	1370677.47
58	469477.61	1370743.38
59	469424.80	1370815.55
60	469364.45	1370898.01
61	469332.53	1370941.62
62	469217.84	1371097.27
63	469180.41	1371148.09
64	469129.80	1371219.55
65	469028.45	1371362.67
66	468947.79	1371472.60
67	468889.17	1371552.70
68	468773.88	1371709.29
69	468728.02	1371772.78
70	468804.91	1371820.19
71	468911.70	1371886.03
72	469096.50	1371999.59
73	469114.20	1372009.68
74	469800.34	1372431.98
75	469792.45	1372445.11
76	469842.12	1372474.95
77	469833.82	1372488.76

Взам. инв. №

Подпись

Изм.	Кол. уч	Лист	№ док.	Подп.	Дата

Основная (утверждаемая) часть проекта межевания территории

Лист

13

Таблица 3

№ точки	X	Y
<b>Примыкание 1</b>		
1	468747.08	1371810.86
2	468741.21	1371807.15
3	468743.37	1371803.63
4	468729.11	1371794.89
5	468724.95	1371793.05
6	468720.71	1371793.80
7	468716.57	1371799.45
8	468709.97	1371794.72
9	468729.90	1371767.39
10	468736.53	1371772.24
11	468732.00	1371778.41
12	468732.42	1371782.16
13	468734.38	1371784.91
14	468756.21	1371798.50
<b>Примыкание 2</b>		
1	468014.16	1372803.28
2	467994.68	1372791.32
3	467989.54	1372790.39
4	467988.20	1372790.93
5	467984.60	1372795.82
6	467977.69	1372791.02
7	467995.90	1372766.51
8	468002.56	1372771.41
9	467999.97	1372774.92
10	468000.46	1372777.25
11	468023.05	1372791.24

Взам. инв. №	
Подпись	

Изм.	Кол. уч	Лист	№ док.	Подп.	Дата

Основная (утверждаемая) часть проекта межевания территории

Лист

14

## 7 Ведомость образуемых земельных участков

Таблица 4 - Ведомость образуемых земельных участков

Номер по порядку	Условный номер образуемого ЗУ	Площадь образуемого ЗУ, кв.м.	Вид разрешенного использования образуемого ЗУ	Категория земель образуемого ЗУ	Способ образования
<b>I этап</b>					
<b>1</b>	ЗУ1*	663 865	Производственная деятельность (код 6.0)	Земли населённых пунктов	Путем объединения земельных участков 01:05:3116001:880 и 01:05:3116001:876
<b>II этап</b>					
<b>1</b>	:882:ЗУ16	120 282	Общее пользование территории (код 12.0)	Земли населённых пунктов	Путем раздела земельного участка 01:05:3116001:882
<b>2</b>	ЗУ12	124 692	Общее пользование территории (код 12.0)	Земли населённых пунктов	Путем раздела исходного ЗУ1*
<b>3</b>	:877:ЗУ17	131 356	Общее пользование территории (код 12.0)	Земли населённых пунктов	Путем раздела земельного участка 01:05:3116001:877
<b>4</b>	:877:ЗУ16	10 000	Деловое управление (код 4.1) <i>*является условно разрешенным предоставлением должно осуществляться в соответствии со ст. 39 ГрК РФ</i>	Земли населённых пунктов	Путем раздела земельного участка 01:05:3116001:877
<b>5</b>	:882:ЗУ2	45 110	Склады (код 6.9)	Земли населённых пунктов	Путем раздела земельного участка 01:05:3116001:882
<b>6</b>	:877:ЗУ15	47 686	Склады (код 6.9)	Земли населённых пунктов	Путем раздела земельного участка 01:05:3116001:877

Взам. инв. №

Подпись

Изм.	Кол. уч	Лист	№ док.	Подп.	Дата



Номер по порядку	Условный номер образуемого ЗУ	Площадь образуемого ЗУ, кв.м.	Вид разрешенного использования образуемого ЗУ	Категория земель образуемого ЗУ	Способ образования
7	:882:ЗУ1	17 204	Производственная деятельность (код 6.0) <i>*После внесения изменений в ПЗЗ, необходимо сменить ВРИ на Складские площадки (код 6.9.1)</i>	Земли населённых пунктов	Путем раздела земельного участка 01:05:3116001:882
8	ЗУ11	20 397	Производственная деятельность (код 6.0) <i>*После внесения изменений в ПЗЗ, необходимо сменить ВРИ на Складские площадки (код 6.9.1)</i>	Земли населённых пунктов	Путем раздела исходного ЗУ1*
9	:877:ЗУ5	56 664	Производственная деятельность (код 6.0)	Земли населённых пунктов	Путем раздела земельного участка 01:05:3116001:877
10	ЗУ4	54 603	Легкая промышленность (код 6.3)	Земли населённых пунктов	Путем раздела исходного ЗУ1*
11	:882:ЗУ5	51 582	Пищевая промышленность (код 6.4)	Земли населённых пунктов	Путем раздела земельного участка 01:05:3116001:882
12	:882:ЗУ6	50 841	Пищевая промышленность (код 6.4)	Земли населённых пунктов	Путем раздела земельного участка 01:05:3116001:882
13	:882:ЗУ8	51 029	Пищевая промышленность (код 6.4)	Земли населённых пунктов	Путем раздела земельного участка 01:05:3116001:882
14	:882:ЗУ9	50 288	Пищевая промышленность (код 6.4)	Земли населённых пунктов	Путем раздела земельного участка 01:05:3116001:882
15	:882:ЗУ11	50 569	Пищевая промышленность (код 6.4)	Земли населённых пунктов	Путем раздела земельного участка 01:05:3116001:882
16	:882:ЗУ12	49 817	Пищевая промышленность (код 6.4)	Земли населённых пунктов	Путем раздела земельного участка 01:05:3116001:882
17	:882:ЗУ14	46 850	Пищевая промышленность (код 6.4)	Земли населённых пунктов	Путем раздела земельного участка 01:05:3116001:882
18	:882:ЗУ15	49 856	Производственная деятельность (код 6.0)	Земли населённых пунктов	Путем раздела земельного участка 01:05:3116001:882

Взам. инв. №

Подпись

Изм.	Кол. уч	Лист	№ док.	Подп.	Дата

Основная (утверждаемая) часть проекта межевания территории

Лист

16

Номер по порядку	Условный номер образуемого ЗУ	Площадь образуемого ЗУ, кв.м.	Вид разрешенного использования образуемого ЗУ	Категория земель образуемого ЗУ	Способ образования
19	ЗУ9	47 949	Тяжелая промышленность.(код 6.2)	Земли населённых пунктов	Путем раздела исходного ЗУ1*
20	ЗУ10	47 949	Тяжелая промышленность.(код 6.2)	Земли населённых пунктов	Путем раздела исходного ЗУ1*
21	:877:ЗУ6	47 887	Строительная промышленность (код 6.6)	Земли населённых пунктов	Путем раздела земельного участка 01:05:3116001:877
22	ЗУ5	53 994	Строительная промышленность (код 6.6)	Земли населённых пунктов	Путем раздела исходного ЗУ1*
23	ЗУ6	53 997	Строительная промышленность (код 6.6)	Земли населённых пунктов	Путем раздела исходного ЗУ1*
24	:877:ЗУ8	56 115	Строительная промышленность (код 6.6)	Земли населённых пунктов	Путем раздела земельного участка 01:05:3116001:877
25	:877:ЗУ9	50 378	Строительная промышленность (код 6.6)	Земли населённых пунктов	Путем раздела земельного участка 01:05:3116001:877
26	ЗУ7	53 470	Строительная промышленность (код 6.6)	Земли населённых пунктов	Путем раздела исходного ЗУ1*
27	ЗУ8	53 459	Строительная промышленность (код 6.6)	Земли населённых пунктов	Путем раздела исходного ЗУ1*
28	ЗУ3	54 602	Производственная деятельность (код 6.0)	Земли населённых пунктов	Путем раздела исходного ЗУ1*
29	:877:ЗУ14	67 324	Легкая промышленность (код 6.3)	Земли населённых пунктов	Путем раздела земельного участка 01:05:3116001:877
30	:877:ЗУ11	55 616	Производственная деятельность (код 6.0)	Земли населённых пунктов	Путем раздела земельного участка 01:05:3116001:877
31	:877:ЗУ12	46 379	Производственная деятельность (код 6.0)	Земли населённых пунктов	Путем раздела земельного участка 01:05:3116001:877
32	ЗУ1	49 170	Производственная деятельность (код 6.0)	Земли населённых пунктов	Путем раздела исходного ЗУ1*
33	ЗУ2	49 585	Производственная деятельность (код 6.0)	Земли населённых пунктов	Путем раздела исходного ЗУ1*

Взам. инв. №

Подпись

Изм.	Кол. уч	Лист	№ док.	Подп.	Дата

Основная (утверждаемая) часть проекта межевания территории

Лист

17

Номер по порядку	Условный номер образуемого ЗУ	Площадь образуемого ЗУ, кв.м.	Вид разрешенного использования образуемого ЗУ	Категория земель образуемого ЗУ	Способ образования
34	:877:ЗУ2	33 104	Производственная деятельность (код 6.0)* <i>После внесения изменений в ПЗЗ, необходимо сменить ВРИ на Коммунальное обслуживание (код 3.1)</i>	Земли населённых пунктов	Путем раздела земельного участка 01:05:3116001:877
35	:882:ЗУ3	28 386	Производственная деятельность (код 6.0) <i>*После внесения изменений в ПЗЗ, необходимо сменить ВРИ на Коммунальное обслуживание (код 3.1)</i>	Земли населённых пунктов	Путем раздела земельного участка 01:05:3116001:882
36	:877:ЗУ3	58 095	Производственная деятельность (код 6.0) <i>*После внесения изменений в ПЗЗ, необходимо сменить ВРИ на Коммунальное обслуживание (код 3.1)</i>	Земли населённых пунктов	Путем раздела земельного участка 01:05:3116001:877
37	:882:ЗУ7	734	Коммунальное обслуживание (код 3.1)	Земли населённых пунктов	Путем раздела земельного участка 01:05:3116001:882
38	:882:ЗУ4	860	Коммунальное обслуживание (код 3.1)	Земли населённых пунктов	Путем раздела земельного участка 01:05:3116001:882
39	:882:ЗУ10	735	Коммунальное обслуживание (код 3.1)	Земли населённых пунктов	Путем раздела земельного участка 01:05:3116001:882
40	:882:ЗУ13	742	Коммунальное обслуживание (код 3.1)	Земли населённых пунктов	Путем раздела земельного участка 01:05:3116001:882
41	:877:ЗУ13	735	Коммунальное обслуживание (код 3.1)	Земли населённых пунктов	Путем раздела земельного участка 01:05:3116001:877
42	:877:ЗУ10	736	Коммунальное обслуживание (код 3.1)	Земли населённых пунктов	Путем раздела земельного участка 01:05:3116001:877
43	:877:ЗУ7	736	Коммунальное обслуживание (код 3.1)	Земли населённых пунктов	Путем раздела земельного участка 01:05:3116001:877

Взам. инв. №

Подпись

Изм.	Кол. уч	Лист	№ док.	Подп.	Дата

Основная (утверждаемая) часть проекта межевания территории

Лист

18

Номер по порядку	Условный номер образуемого ЗУ	Площадь образуемого ЗУ, кв.м.	Вид разрешенного использования образуемого ЗУ	Категория земель образуемого ЗУ	Способ образования
44	:877:ЗУ4	806	Коммунальное обслуживание (код 3.1)	Земли населённых пунктов	Путем раздела земельного участка 01:05:3116001:877
45	:877:ЗУ1	1 601	Коммунальное обслуживание (код 3.1)	Земли населённых пунктов	Путем раздела земельного участка 01:05:3116001:877

Примечание:

ЗУ1\* - земельный участок, полученный в рамках I-го этапа

Взам. инв. №	
Подпись	

						Основная (утверждаемая) часть проекта межевания территории	Лист
Изм.	Кол. уч	Лист	№ док.	Подп.	Дата		19

Таблица 5 - Ведомость образуемых земельных участков/частей земельных участков, необходимых для строительства напорной канализации

№ пп	Кадастровый номер	Условный номер	Вид права	Площадь исходного ЗУ, кв.м	Площадь образуемого ЗУ/чзу, кв.м	Вид разрешенного использования исходного ЗУ	Категория земель исходного ЗУ	Адрес исходного ЗУ	Примечание	Способ образования
1	01:05:3116001:882	:882/чзу1	Собственность (Республика Адыгея)	614 888	12326	Производственная деятельность	Земли населённых пунктов	Республика Адыгея, Тахтамукайский район, земли бывшего совхоза "Адыгейский"	Часть, необходимая на период строительства объекта	Установление сервитута, предусмотренного ЗК РФ Статья 39.23
2	01:05:3116001:250	:250/чзу3	Собственность, Постоянное (бессрочное) пользование	21 273	396	Для размещения существующей автомобильной дороги пгт.Энем-п.Дружный	Земли промышленности, энергетики, транспорта, связи, радиовещания, телевидения, информатики, земли для обеспечения космической деятельности, земли обороны, безопасности и земли иного специального назначения	Республика Адыгея, р-н Тахтамукайский, пгт Энем, ул Чкалова, 13	Часть, необходимая на период строительства объекта	Установление сервитута, предусмотренного ЗК РФ Статья 23
4	01:05:0000000:1989	:1989/чзу1	Аренда (Кемечев М.М.)	80 911	188	Для ведения сельскохозяйственной деятельности	Земли сельскохозяйственного назначения	Республика Адыгея, р-н Тахтамукайский, аул Старобжегокай, ул Ленина, 35/2	Часть, необходимая на период строительства объекта	Установление сервитута, предусмотренного ЗК РФ Статья 39.23
5	01:05:0000000:2504	:2504/чзу1	Собственность (Российская Федерация), Постоянное бессрочное пользование (ФГБУ Управление мелиорации земель и сельскохозяйственного водоснабжения по РА)	27 296	13	Гидротехнические сооружения	Земли сельскохозяйственного назначения	Республика Адыгея, Тахтамукайский р-н, аул Старобжегокай, ул Ленина	Часть, необходимая на период строительства объекта	Установление сервитута, предусмотренного ЗК РФ Статья 39.23
6	01:05:0000000:2350	:2350/чзу1	Сведения в ЕГРН отсутствуют	1 125 097	194	Гидротехнические сооружения	Категория не установлена	Республика Адыгея, р-н Тахтамукайский, МО "Афипсипское сельское поселение"	Часть, необходимая на период строительства объекта	Установление сервитута, предусмотренного ЗК РФ Статья 39.23

Таблица 5 - Ведомость образуемых земельных участков/частей земельных участков, необходимых для строительства напорной канализации

№ пп	Кадастровый номер	Условный номер	Вид права	Площадь исходного ЗУ, кв.м	Площадь образуемого ЗУ/чзу, кв.м	Вид разрешенного использования исходного ЗУ	Категория земель исходного ЗУ	Адрес исходного ЗУ	Примечание	Способ образования
7	01:05:0000000	<b>ЗУ48(1)</b>	Неограниченная государственная собственность	-	353	в границах кадастрового квартала	категория земель не установлена	Республика Адыгея, Тахтамукайский район	Часть, необходимая на период строительства объекта	Предоставление на период строительства без проведения кадастровых работ в соответствии с постановлением Правительства РФ от 3 декабря 2014 г. N 1300
8	01:05:0000000	<b>ЗУ48(2)</b>	Неограниченная государственная собственность	-	24344	в границах кадастрового квартала	категория земель не установлена	Республика Адыгея, Тахтамукайский район	Часть, необходимая на период строительства объекта	Предоставление на период строительства без проведения кадастровых работ в соответствии с постановлением Правительства РФ от 3 декабря 2014 г. N 1300
9	01:05:0000000	<b>ЗУ48(3)</b>	Неограниченная государственная собственность	-	35	в границах кадастрового квартала	категория земель не установлена	Республика Адыгея, Тахтамукайский район	Часть, необходимая на период строительства объекта	Предоставление на период строительства без проведения кадастровых работ в соответствии с постановлением Правительства РФ от 3 декабря 2014 г. N 1300
				<b>ИТОГО</b>	<b>37849</b>					

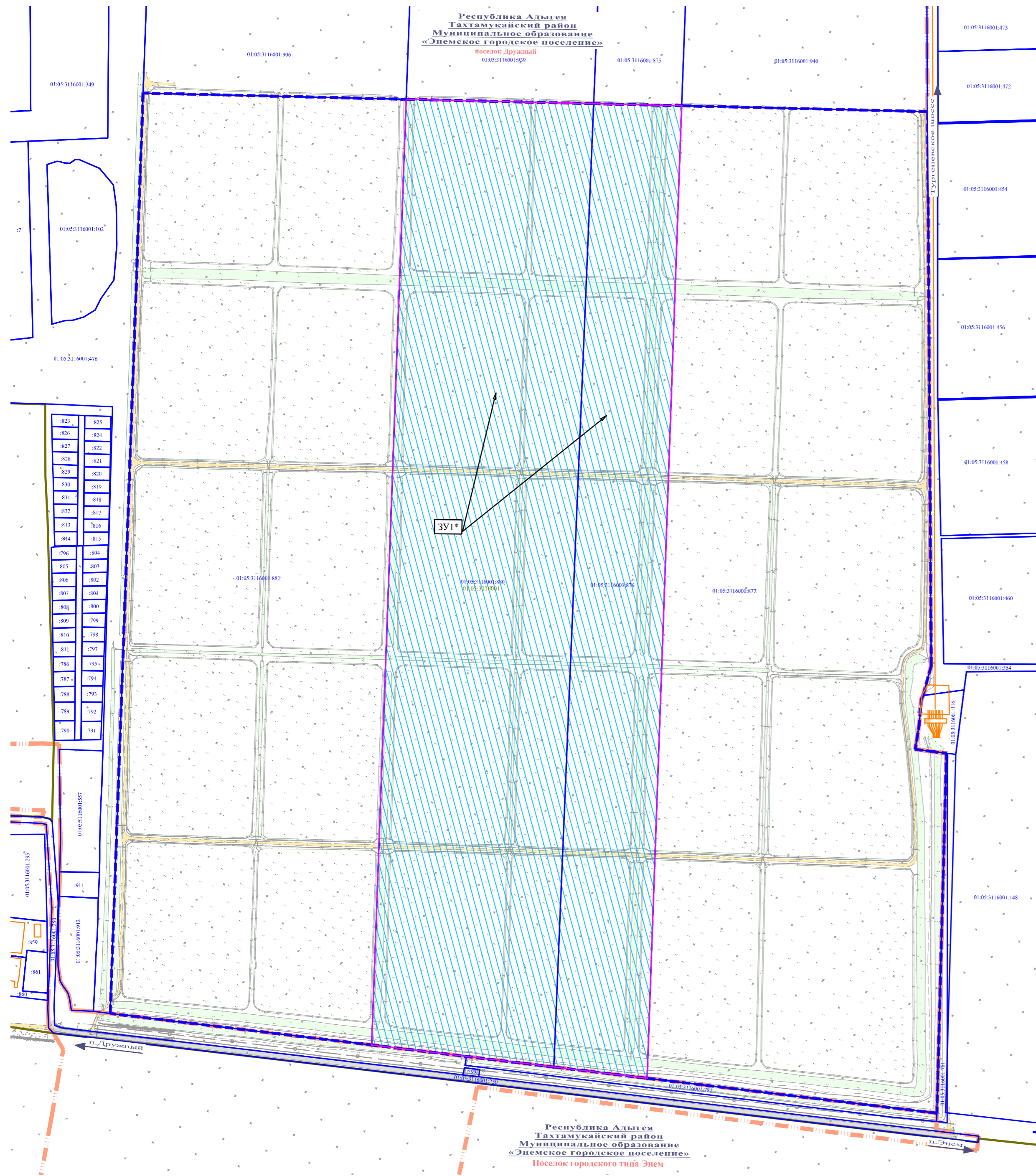
Таблица 6 - Ведомость образуемых земельных участков/частей земельных участков, необходимых для устройства примыкания

№ пп	Кадастровый номер	Условный номер	Вид права	Площадь исходного ЗУ, кв.м	Площадь образуемого ЗУ/чзу, кв.м	Вид разрешенного использования исходного ЗУ	Категория земель исходного ЗУ	Адрес исходного ЗУ	Примечание	Способ образования
1	01:05:3116001:250	:250/чзу1	Собственность/(По постоянное (бессрочное) пользование)	21 273	254	Для размещения существующей автомобильной дороги пгт.Энем-п.Дружный	Земли промышленности, энергетики, транспорта, связи, радиовещания, телевидения, информатики, земли для обеспечения космической деятельности, земли обороны, безопасности и земли иного специального назначения	Республика Адыгея, р-н Тахтамукайский, пгт Энем, ул Чкалова, 13	Часть, необходимая на период строительства объекта	Установление публичного сервитут в соответствии с ст. 39.37 ЗК РФ
2	01:05:3116001:250	:250/чзу2	Собственность/(По постоянное (бессрочное) пользование)	21 273	276	Для размещения существующей автомобильной дороги пгт.Энем-п.Дружный	Земли промышленности, энергетики, транспорта, связи, радиовещания, телевидения, информатики, земли для обеспечения космической деятельности, земли обороны, безопасности и земли иного специального назначения	Республика Адыгея, р-н Тахтамукайский, пгт Энем, ул Чкалова, 13	Часть, необходимая на период строительства объекта	Установление публичного сервитут в соответствии с ст. 39.37 ЗК РФ
3	01:05:3116001:782	:782/чзу1	Государственная федеральная собственность	10 823	219	Гидротехнические сооружения	Земли сельскохозяйственного назначения	Республика Адыгея, Тахтамукайский р-н, МО "Энемское городское поселение".	Часть, необходимая на период строительства объекта	Установление публичного сервитут в соответствии с ст. 39.37 ЗК РФ
4	01:05:3116001	ЗУ46	Неограниченная государственная собственность	-	213	в границах кадастрового квартала	категория земель не установлена	Республика Адыгея, Тахтамукайский район, муниципальное образование «Энемское городское поселение»	ВРИ образуемого - <u>Улично-дорожная сеть (12.0.1);</u> Категория земель образуемого ЗУ - <u>Земли населённых пунктов</u>	Образование из состава неограниченных земель

Таблица 6 - Ведомость образуемых земельных участков/частей земельных участков, необходимых для устройства примыкания

№ пп	Кадастровый номер	Условный номер	Вид права	Площадь исходного ЗУ, кв.м	Площадь образуемого ЗУ/чзу, кв.м	Вид разрешенного использования исходного ЗУ	Категория земель исходного ЗУ	Адрес исходного ЗУ	Примечание	Способ образования
5	01:05:3116001	<b>ЗУ47</b>	Неограниченная государственная собственность	-	399	в границах кадастрового квартала	категория земель не установлена	Республика Адыгея, Тахтамукайский район, муниципальное образование «Энемское городское поселение»	ВРИ образуемого - <u>Улично-дорожная сеть (12.0.1)</u> ; Категория земель образуемого ЗУ - <u>Земли населённых пунктов</u>	Образование из состава неограниченных земель
				<b>ИТОГО</b>	<b>1361</b>					





**УСЛОВНЫЕ ОБОЗНАЧЕНИЯ**

- Границы планируемого элемента планировочной структуры
- Образуемый земельный участок, его условный номер
- Существующие здания
- Существующая проезжая часть с капитальным покрытием
- Грунтовые проезды
- Водный объект
- СВЕДЕНИЯ ИЗ ЕДИНОГО ГОСУДАРСТВЕННОГО РЕЕСТРА НЕДВИЖИМОСТИ:**
- :100 Границы земельных участков, стоящих на государственном кадастровом учете и их номера
- 01:05:3009002 Граница кадастрового квартала и его номер
- Объекты капитального строительства, стоящие на государственном кадастровом учете
- АДМИНИСТРАТИВНЫЕ ГРАНИЦЫ:**
- Границы населенных пунктов

- Примечание:
- Инженерные изыскания выполнены ИП Попов М.В. в феврале 2021 г;
  - Система высот Балтийская;
  - Система координат МСК-23.

ДПТ-ПМТ-1						
Проект планировки территории и проект межевания территории, предусматривающий размещение объекта республиканского значения «Индустриальный парк «Яблоновский»						
Изм.	Кол.уч.	Лист	№ док.	Подпись	Дата	
Том 3 (Основная (утверждаемая) часть проекта межевания территории)				Стадия	Лист	Листов
Выполнил	Манецкий С.А.					
Чертеж межевания территории (1 этап) М 1:5000				ИП «Манецкий С.А.»		

Республика Адыгея  
Тахтамукайский район  
Муниципальное образование  
«Энемское городское поселение»  
поселок Дружный  
01:05:3116001:939



:823	:825
:826	:824
:827	:822
:828	:821
:829	:820
:830	:819
:831	:818
:832	:817
:813	:816
:814	:815
:796	:804
:805	:803
:806	:802
:807	:801
:808	:800
:809	:799
:810	:798
:811	:797
:786	:795
:787	:794
:788	:793
:789	:792
:790	:791

Республика Адыгея  
Тахтамукайский район  
Муниципальное образование  
«Энемское городское поселение»  
Поселок городского типа Энем

**УСЛОВНЫЕ ОБОЗНАЧЕНИЯ**

- Границы планировочного элемента планировочной структуры
- Красные линии, установленные проектом планировки территории, точки поворота
- Линии отступа от красных линий
- Границы образуемых земельных участков
- Условный номер образуемого земельного участка
- Существующие здания
- Существующая проезжая часть с капитальным покрытием
- Грунтовые проезды
- Водный объект

**СВЕДЕНИЯ ИЗ ЕДИННОГО ГОСУДАРСТВЕННОГО РЕЕСТРА НЕДВИЖИМОСТИ:**

- 01:05:3116001:939 Границы земельных участков, стоящих на государственном кадастровом учете и их номера
- 01:05:3009002 Границы кадастрового квартала и его номер
- Объекты капитального строительства, стоящие на государственном кадастровом учете

**АДМИНИСТРАТИВНЫЕ ГРАНИЦЫ:**

- Границы населенных пунктов

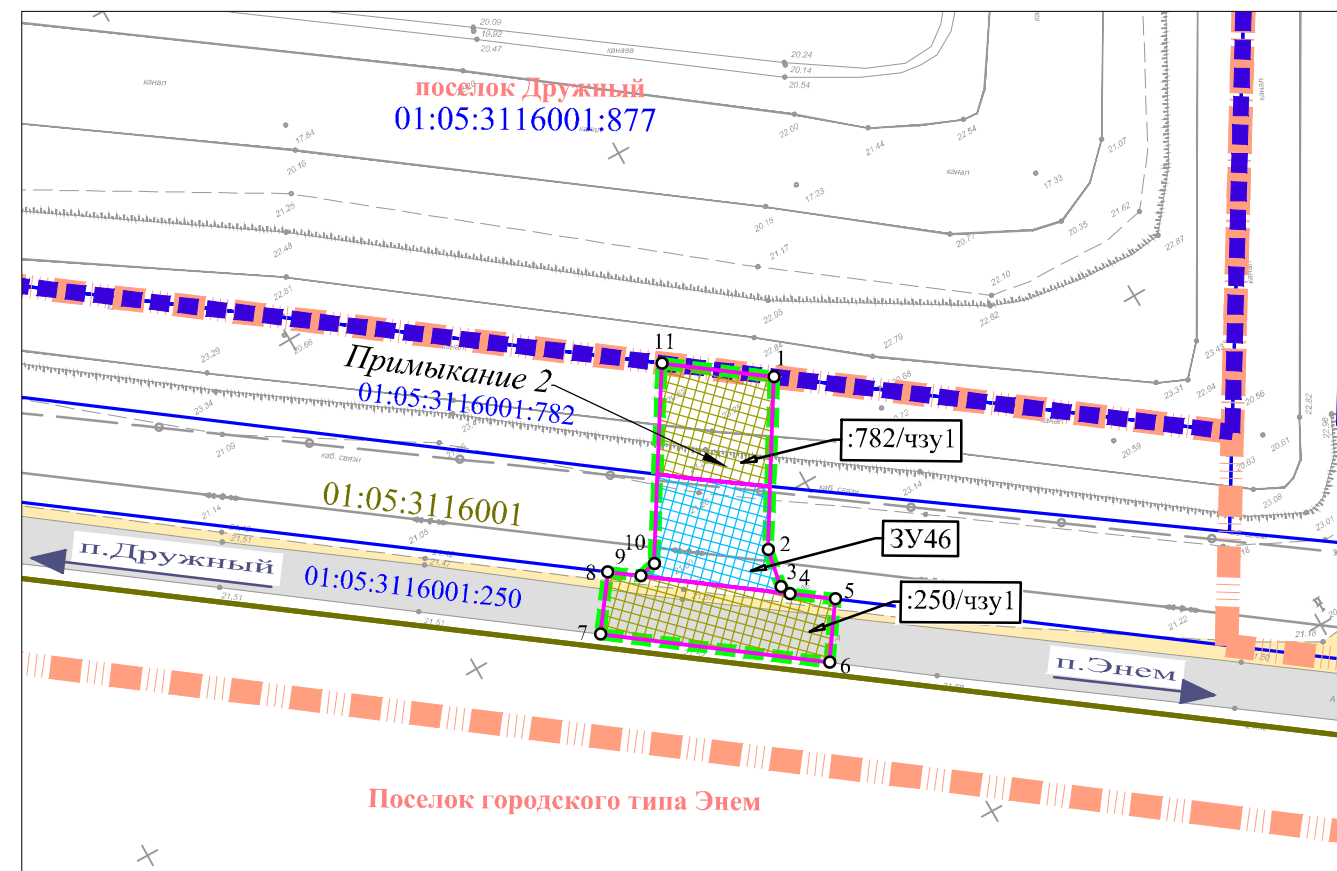
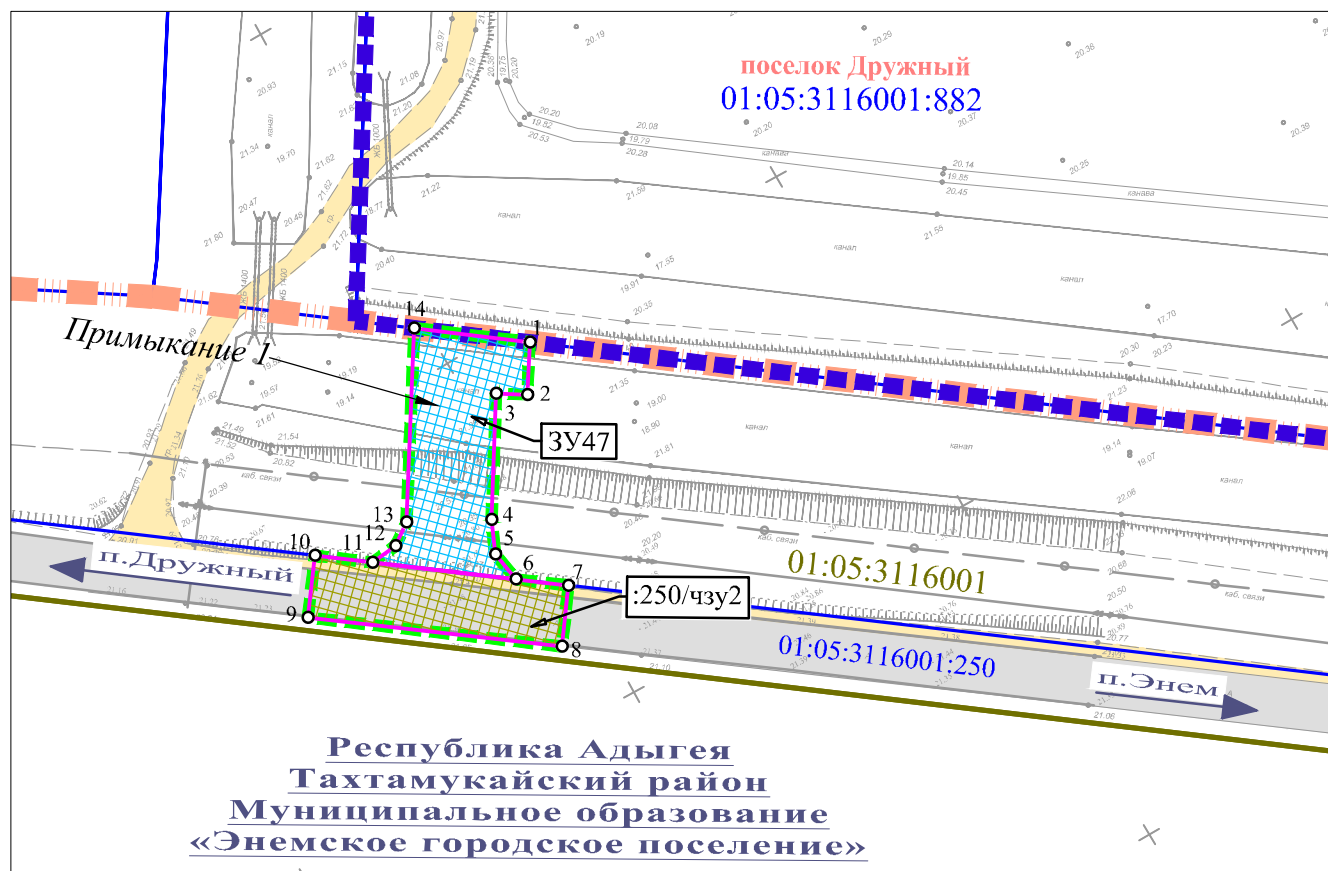
Образуемые земельные участки с видом разрешенного использования:

- Деловое управление (код 4.1)
- Образуемые земельные участки с видом разрешенного использования Склады (код 6.9)
- Образуемые земельные участки с видом разрешенного использования Промышленность (код 6.0)
- Образуемые земельные участки с видом разрешенного использования Пищевая промышленность (код 6.4)
- Образуемые земельные участки с видом разрешенного использования Строительная промышленность (код 6.6)
- Образуемые земельные участки с видом разрешенного использования Тяжелая промышленность (код 6.2)
- Образуемые земельные участки с видом разрешенного использования Легкая промышленность (код 6.3)
- Образуемые земельные участки с видом разрешенного использования Коммунальное обслуживание (код 3.1)
- Образуемые земельные участки с видом разрешенного использования Общественное использование территории (код 12.0)








Примечание:  
1. Инженерные изыскания выполнены ИП Попов М.В. в феврале 2021 г.  
2. Система высот Балтийская;  
3. Система координат МСК-23;  
4. Образуемые земельные участки части земельных участков в отношении утверждения промышленной площадки на чертеже межевания лист 2.

ДПТ-ПМТ-1			
Изм.	Кол.уч.	Лист	№ док.
Выполнен	Макасов С.А.		
Проект планировки территории и проект межевания территории, предусматривающий размещение объекта республиканского значения «Индустриальный парк «Энемковский»			
Том 3 (Основная (утражденная) часть проекта межевания территории)			
Листы	Лист	Листов	
II	2	9	
Чертеж межевания территории (II том)			
М 1:2000			
ИП «Маневский С.А.»			
Формат: А0			

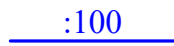







**УСЛОВНЫЕ ОБОЗНАЧЕНИЯ**

-  Границы планируемого элемента планировочной структуры
-  Границы зоны, необходимой для устройства примыкания к автомобильной дороге общего пользования
-  **ЗУ137**  
Образуемый земельный участок, условный номер
-  **:250/чзу2**  
Образуемая часть земельного участка, условный номер
-  Существующие здания
-  Существующая проезжая часть с капитальным покрытием
-  Грунтовые проезды

**СВЕДЕНИЯ ИЗ ЕДИНОГО ГОСУДАРСТВЕННОГО РЕЕСТРА НЕДВИЖИМОСТИ:**


-  **:100** Границы земельных участков, стоящих на государственном кадастровом учете и их номера
-  **01:05:3009002** Граница кадастрового квартала и его номер
-  Объекты капитального строительства, стоящие на государственном кадастровом учете

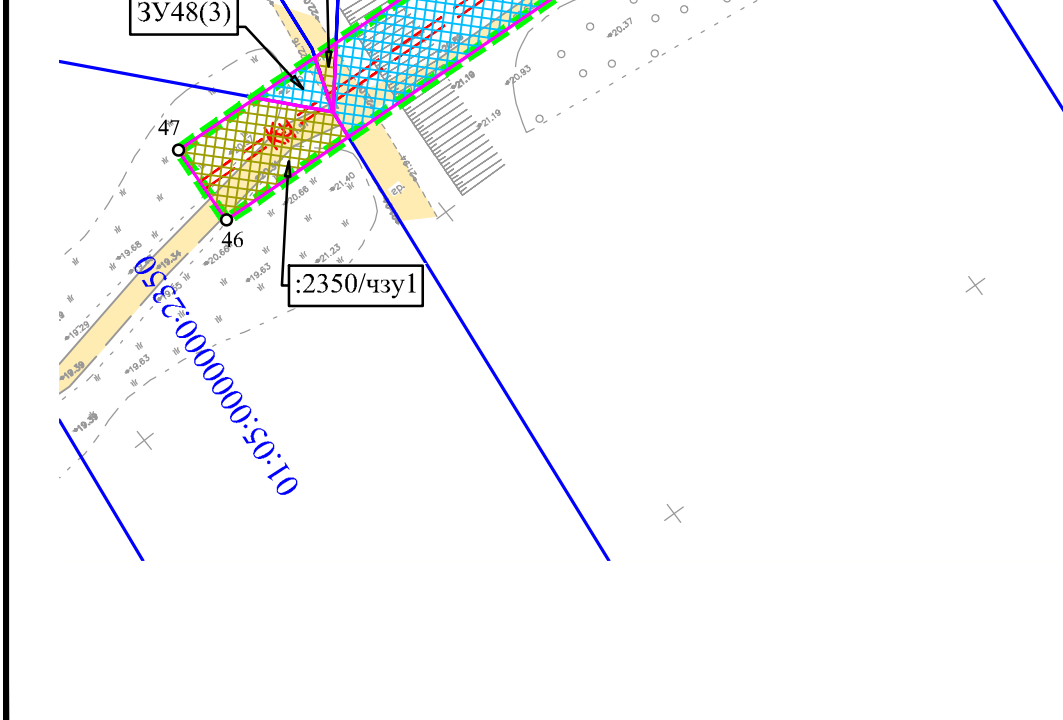
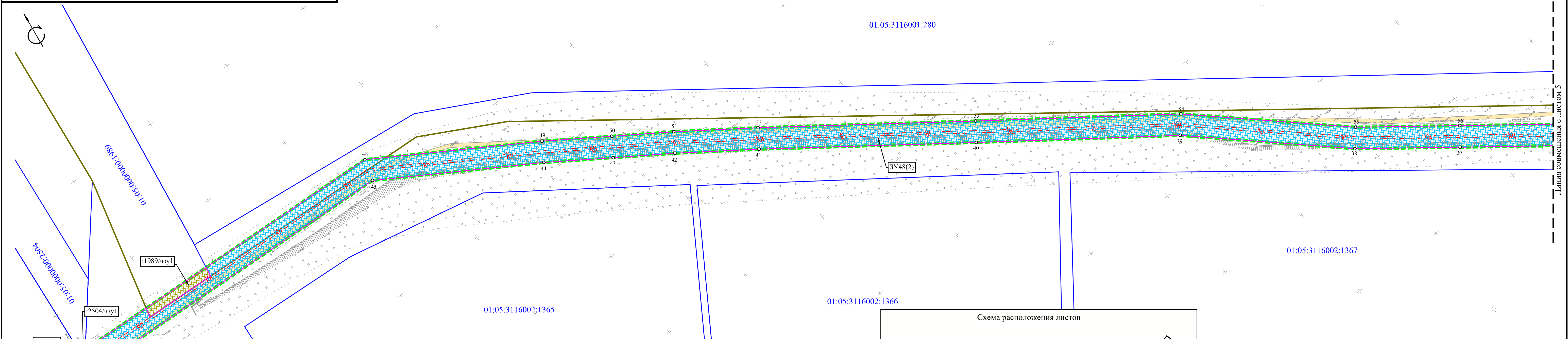
**АДМИНИСТРАТИВНЫЕ ГРАНИЦЫ:**

-  Границы населенных пунктов

**Примечание:**

1. Инженерные изыскания выполнены ИП Попов М.В. в феврале 2021 г;
2. Система высот Балтийская;
3. Система координат МСК-23.

						<b>ДПТ-ПМТ-1</b>			
						Проект планировки территории и проект межевания территории, предусматривающий размещение объекта республиканского значения «Индустриальный парк «Яблоновский»			
Изм.	Кол.уч.	Лист	№ док.	Подпись	Дата	Том 3 (Основная (утверждаемая) часть проекта межевания территории)	Стадия	Лист	Листов
							П	4	8
Выполнил	Манецкий С.А.					Чертеж межевания территории (устройство примыкания к автомобильной дороге общего пользования) М 1:1000	<b>ИП «Манецкий С.А.»</b>		



**УСЛОВНЫЕ ОБОЗНАЧЕНИЯ**

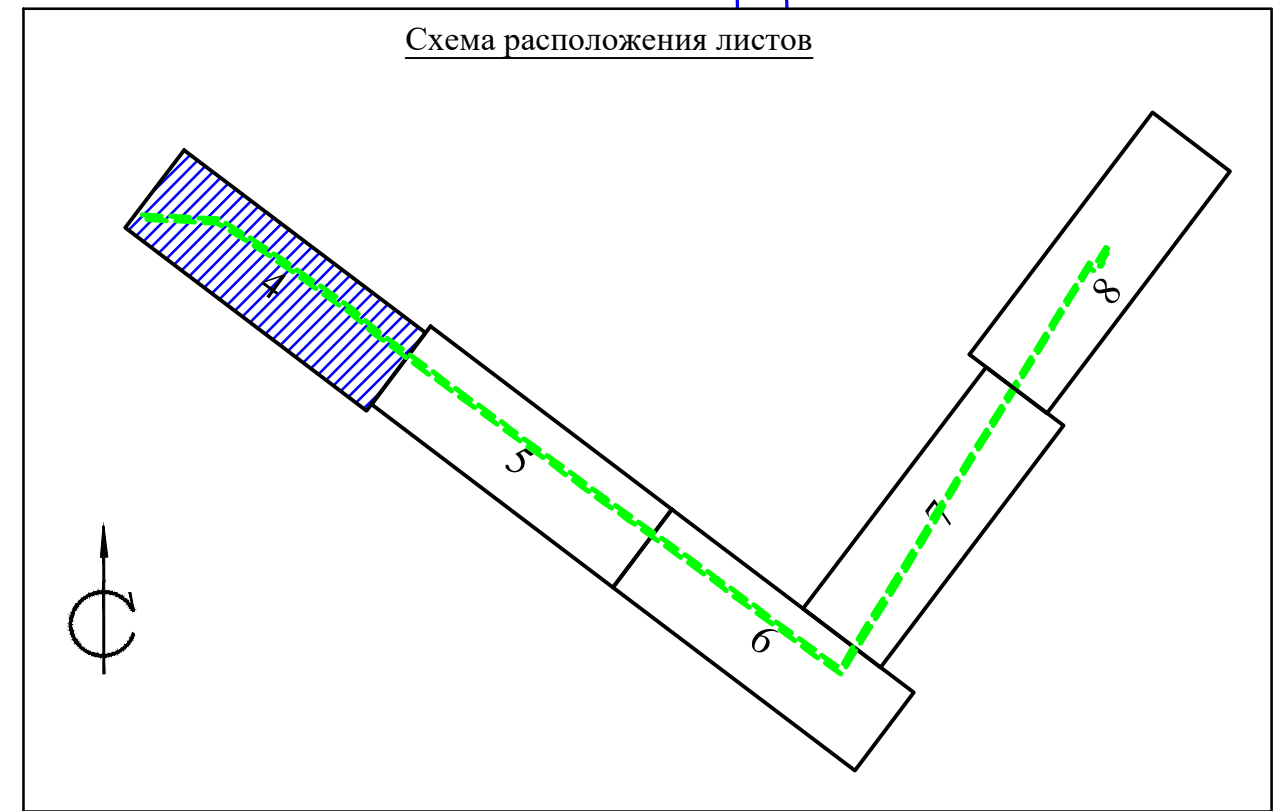
- Границы устанавливаемого публичного сервитута для строительства и эксплуатации напорной канализации, поворотные точки
- Образующий земельный участок, условный номер
- Образующая часть земельного участка, условный номер
- Существующие здания
- Существующая проезжая часть с капитальным покрытием
- Грунтовые проезды

**СВЕДЕНИЯ ИЗ ЕДИНОГО ГОСУДАРСТВЕННОГО РЕЕСТРА НЕДВИЖИМОСТИ:**

- Границы земельных участков, стоящих на государственном кадастровом учете и их номера
- Граница кадастрового квартала и его номер
- Объекты капитального строительства, стоящие на государственном кадастровом учете

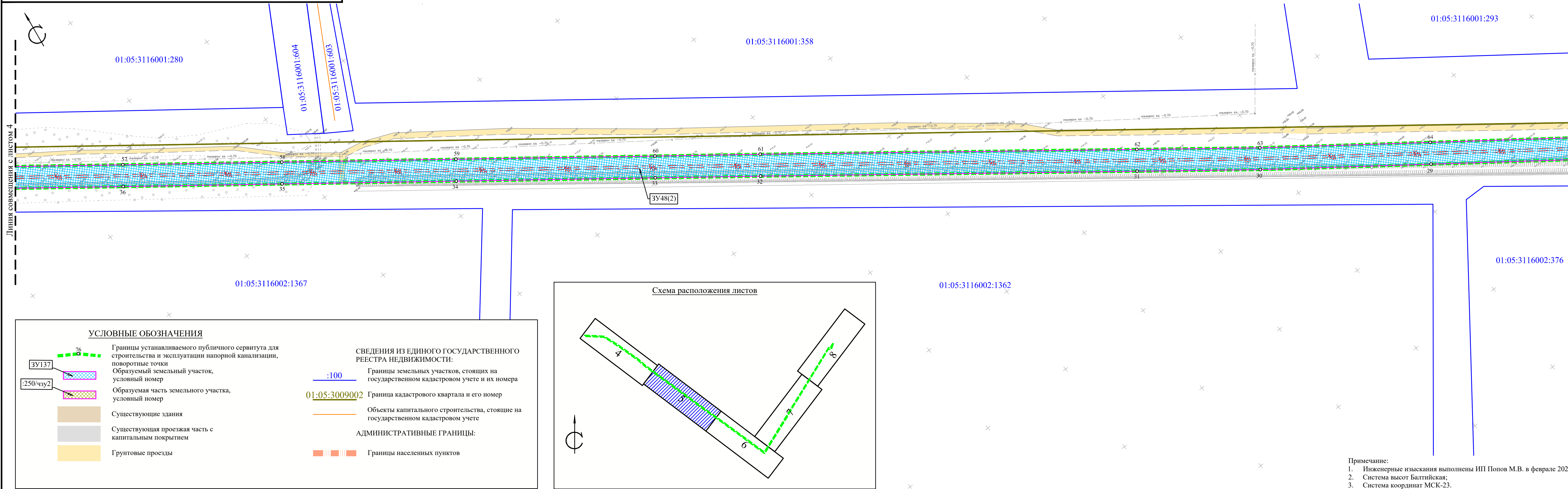
**АДМИНИСТРАТИВНЫЕ ГРАНИЦЫ:**

- Границы населенных пунктов



Примечание:  
 1. Инженерные изыскания выполнены ИП Попов М.В. в феврале 2021 г;  
 2. Система высот Балтийская;  
 3. Система координат МСК-23.

ДПТ-ПМТ-1					
Проект планировки территории и проект межевания территории, предусматривающий размещение объекта республиканского значения «Индустриальный парк «Яблоновский»					
Изм.	Кол.уч.	Лист	№ док.	Подпись	Дата
Выполнил Манецкий С.А.				Том 3 (Основная (утверждаемая) часть проекта межевания территории)	Лист 9
				Стадия П	Лист 5
Чертеж межевания территории (строительство напорной канализации) М 1:1000				<b>ИП «Манецкий С.А.»</b>	



**УСЛОВНЫЕ ОБОЗНАЧЕНИЯ**

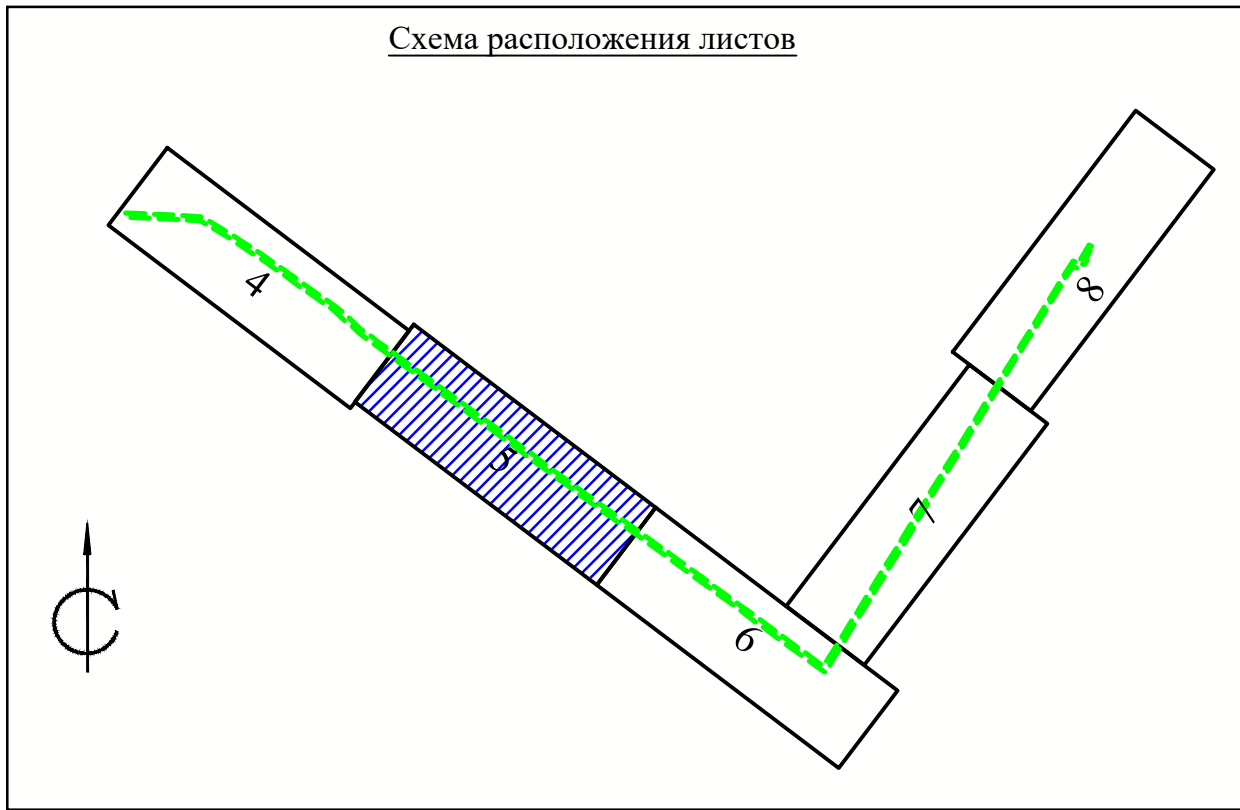
- Границы устанавливаемого публичного сервитута для строительства и эксплуатации напорной канализации, поворотные точки
- Образующий земельный участок, условный номер
- Образующая часть земельного участка, условный номер
- Существующие здания
- Существующая проезжая часть с капитальным покрытием
- Грунтовые проезды

**СВЕДЕНИЯ ИЗ ЕДИНОГО ГОСУДАРСТВЕННОГО РЕЕСТРА НЕДВИЖИМОСТИ:**

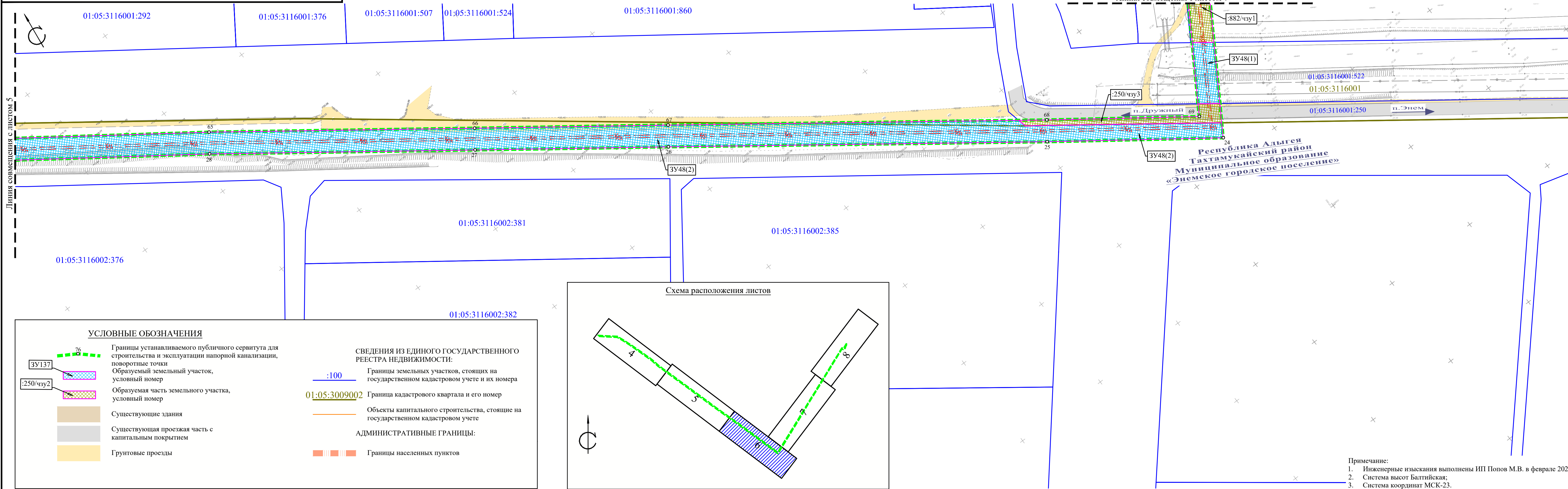
- Границы земельных участков, стоящих на государственном кадастровом учете и их номера
- Граница кадастрового квартала и его номер
- Объекты капитального строительства, стоящие на государственном кадастровом учете

**АДМИНИСТРАТИВНЫЕ ГРАНИЦЫ:**

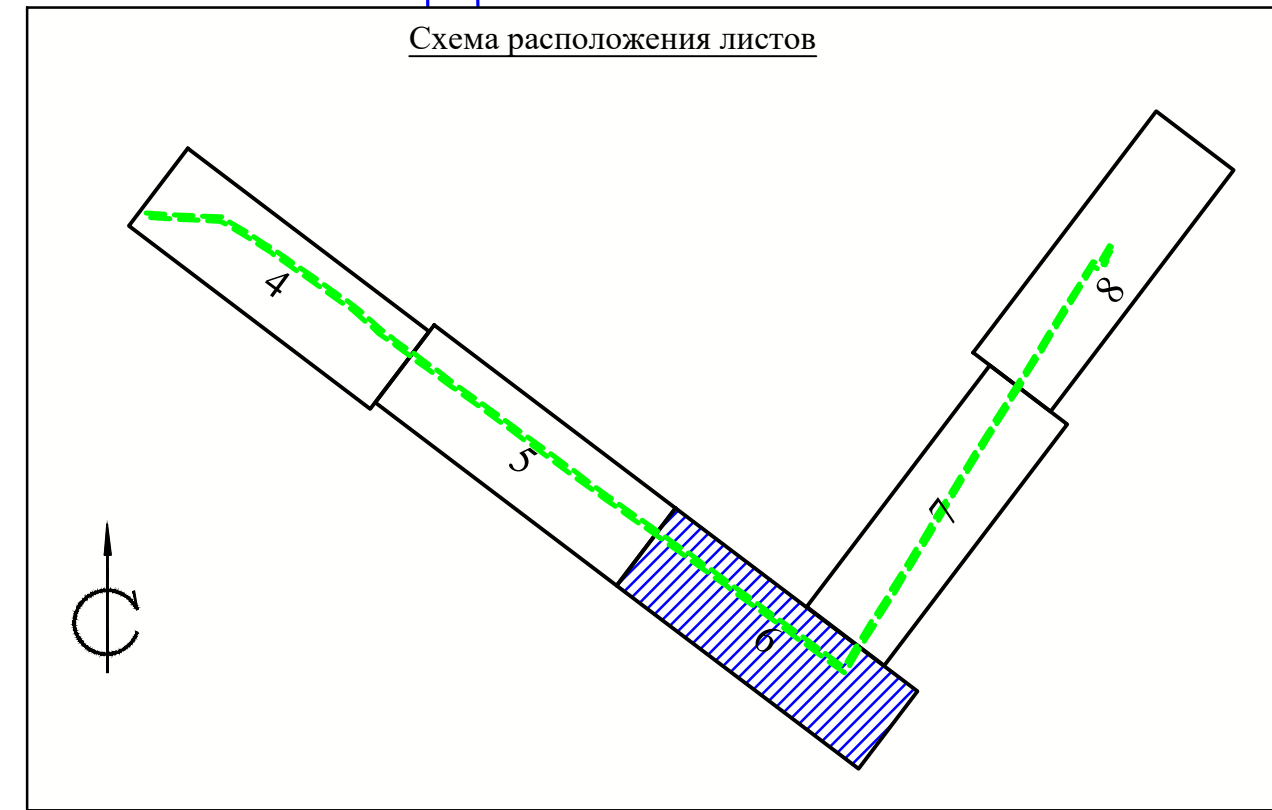
- Границы населенных пунктов



Примечание:  
 1. Инженерные изыскания выполнены ИП Попов М.В. в феврале 2021 г;  
 2. Система высот Балтийская;  
 3. Система координат МСК-23.



Республика Адыгея  
 Тахтамукайский район  
 Муниципальное образование  
 «Энемское городское поселение»



**УСЛОВНЫЕ ОБОЗНАЧЕНИЯ**

- Границы устанавливаемого публичного сервитута для строительства и эксплуатации напорной канализации, поворотные точки
- Образующий земельный участок, условный номер
- Образующая часть земельного участка, условный номер
- Существующие здания
- Существующая проезжая часть с капитальным покрытием
- Грунтовые проезды

**СВЕДЕНИЯ ИЗ ЕДИНОГО ГОСУДАРСТВЕННОГО РЕЕСТРА НЕДВИЖИМОСТИ:**

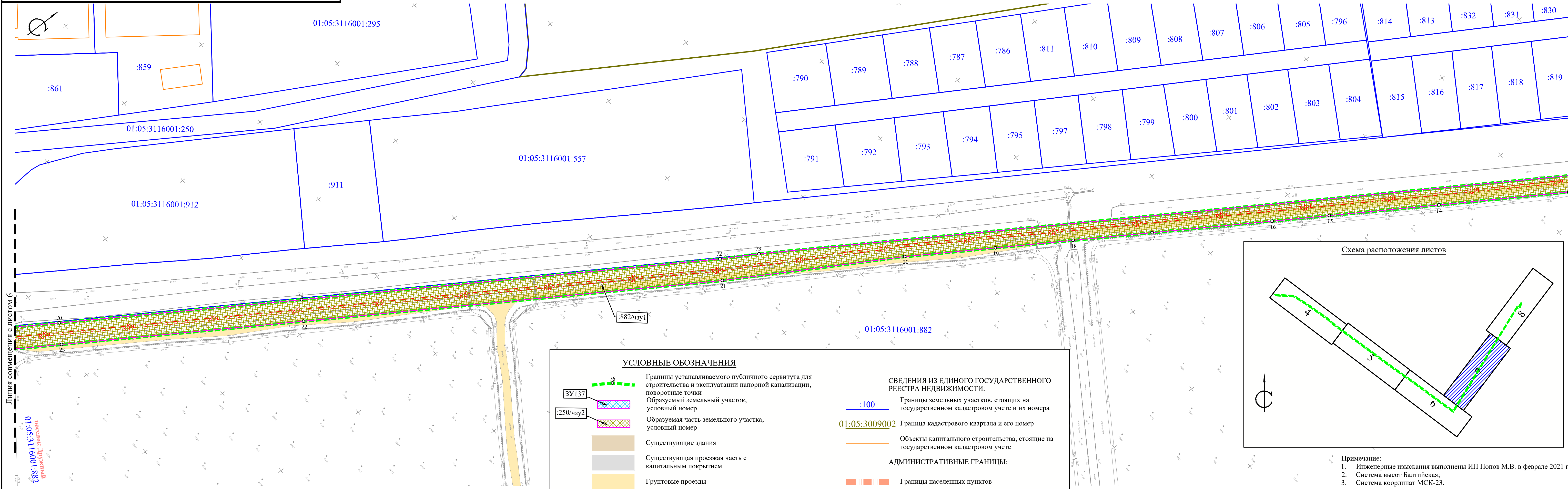
- Границы земельных участков, стоящих на государственном кадастровом учете и их номера
- Граница кадастрового квартала и его номер
- Объекты капитального строительства, стоящие на государственном кадастровом учете

**АДМИНИСТРАТИВНЫЕ ГРАНИЦЫ:**

- Границы населенных пунктов

Примечание:  
 1. Инженерные изыскания выполнены ИП Попов М.В. в феврале 2021 г;  
 2. Система высот Балтийская;  
 3. Система координат МСК-23.

Изм.	Кол.уч.	Лист	№ док.	Подп.	Дата



Линия совмещения с листом 6

поселок Дружный  
01:05:3116001:882

Линия совмещения с листом 8

**УСЛОВНЫЕ ОБОЗНАЧЕНИЯ**

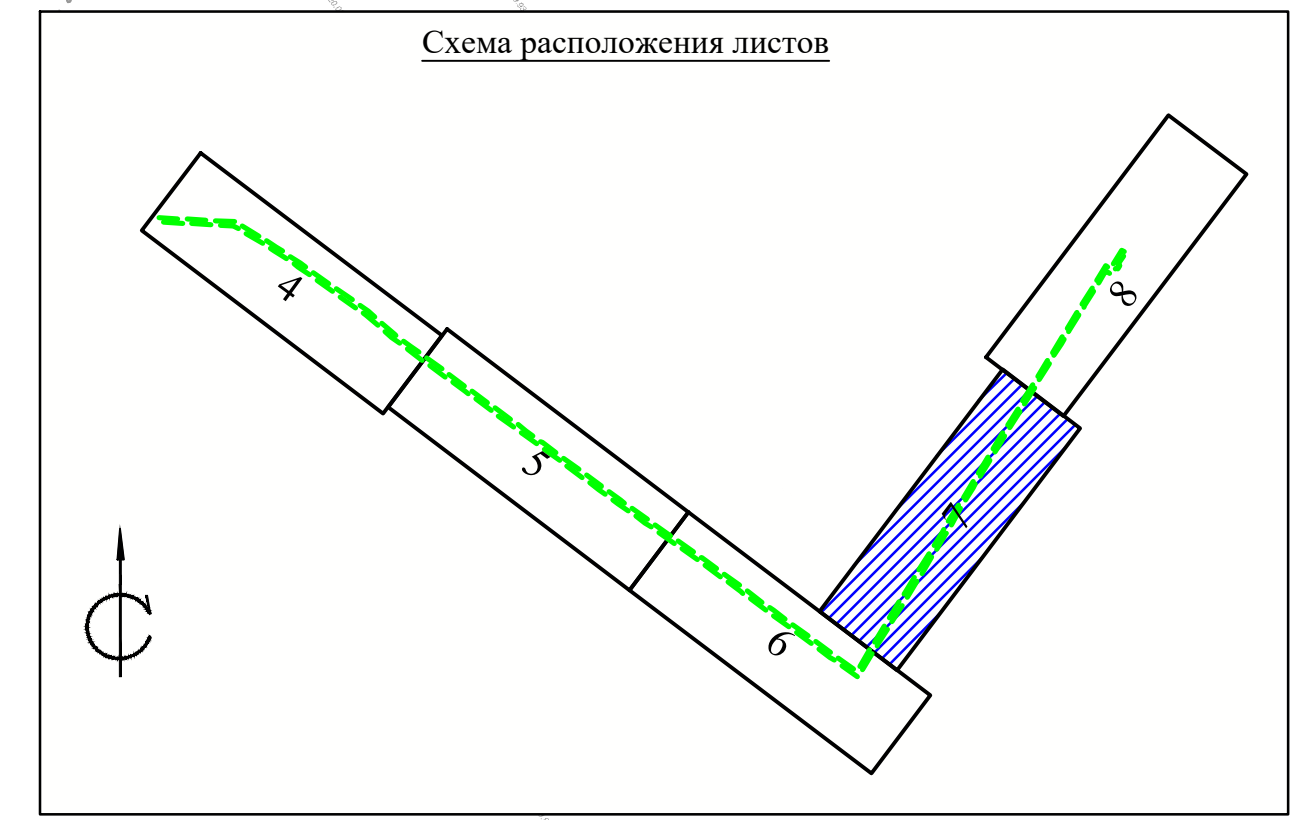
	Границы устанавливаемого публичного сервитута для строительства и эксплуатации напорной канализации, поворотные точки		Границы земельных участков, стоящих на государственном кадастровом учете и их номера
	Образующий земельный участок, условный номер		Граница кадастрового квартала и его номера
	Обрабатываемая часть земельного участка, условный номер		Объекты капитального строительства, стоящие на государственном кадастровом учете
	Существующие здания		АДМИНИСТРАТИВНЫЕ ГРАНИЦЫ:
	Существующая проезжая часть с капитальным покрытием		Границы населенных пунктов
	Грунтовые проезды		

**СВЕДЕНИЯ ИЗ ЕДИНОГО ГОСУДАРСТВЕННОГО РЕЕСТРА НЕДВИЖИМОСТИ:**

:100 Границы земельных участков, стоящих на государственном кадастровом учете и их номера

01:05:3009002 Граница кадастрового квартала и его номера

Объекты капитального строительства, стоящие на государственном кадастровом учете



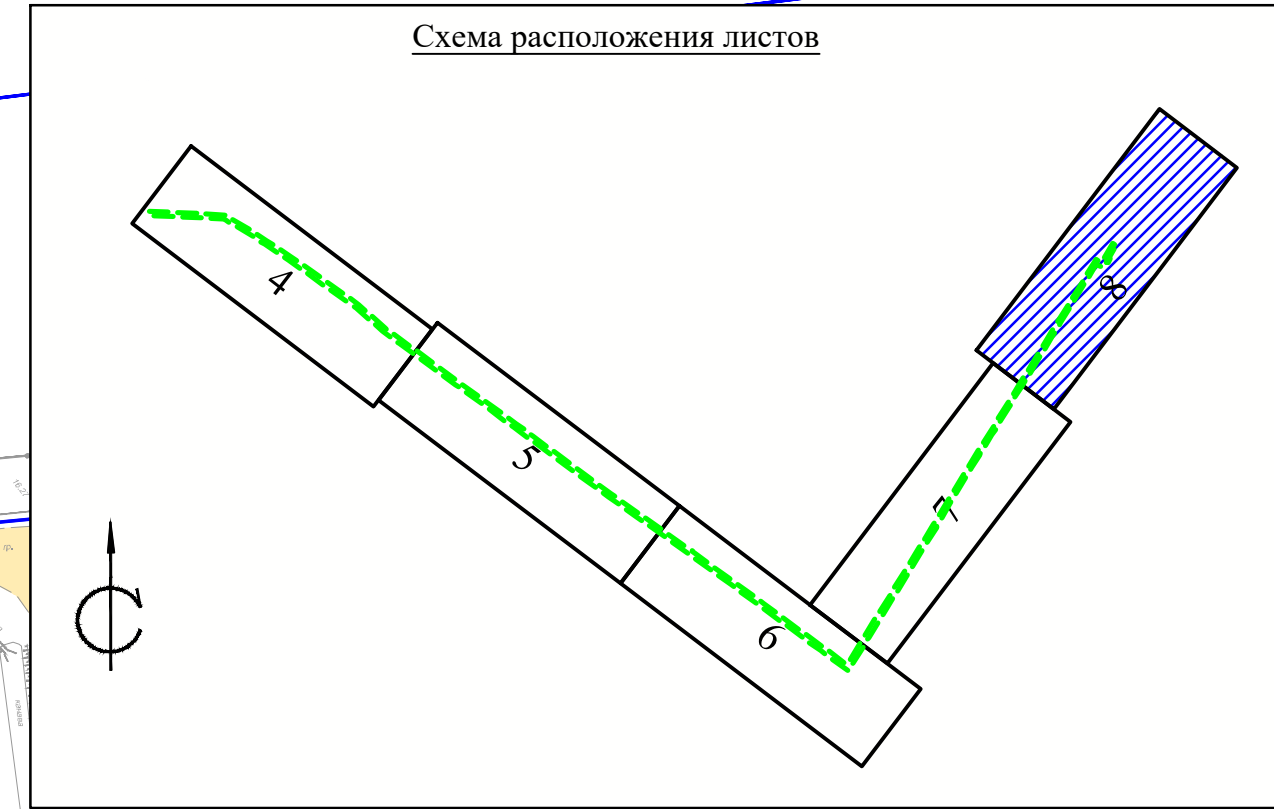
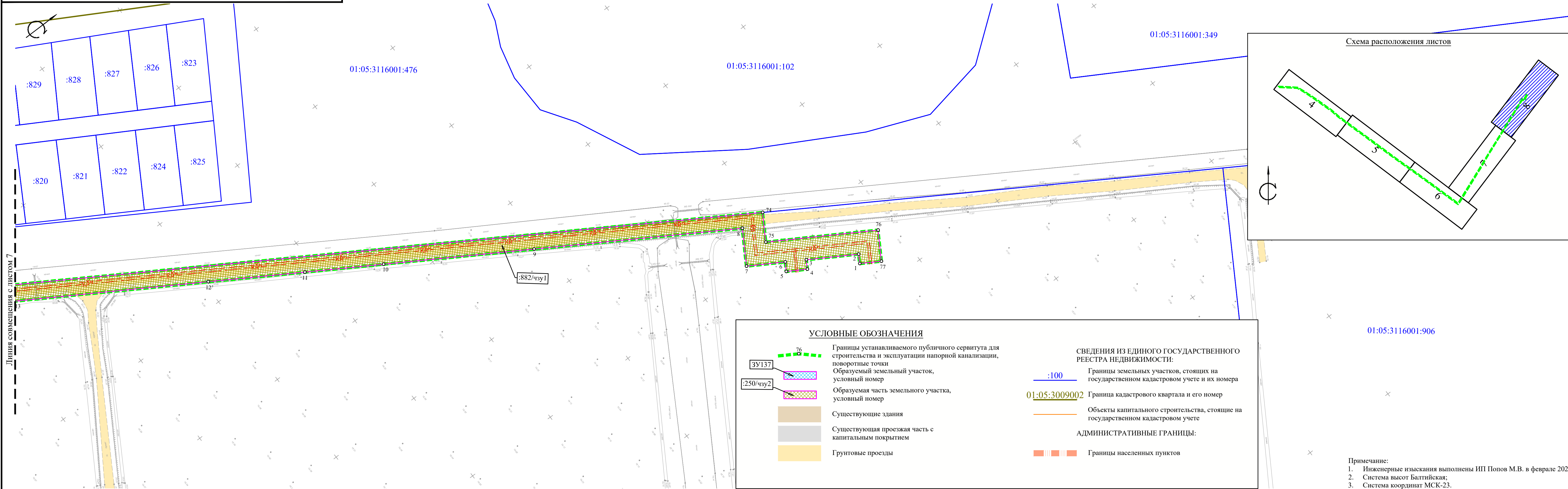
**Примечание:**

- Инженерные изыскания выполнены ИП Попов М.В. в феврале 2021 г;
- Система высот Балтийская;
- Система координат МСК-23.

Изм.	Кол.уч.	Лист	№ док.	Подп.	Дата

Чертеж межевания территории М 1:1000





**УСЛОВНЫЕ ОБОЗНАЧЕНИЯ**

- Границы устанавливаемого публичного сервитута для строительства и эксплуатации напорной канализации, поворотные точки
- Образующий земельный участок, условный номер
- Образующая часть земельного участка, условный номер
- Существующие здания
- Существующая проезжая часть с капитальным покрытием
- Грунтовые проезды

**СВЕДЕНИЯ ИЗ ЕДИНОГО ГОСУДАРСТВЕННОГО РЕЕСТРА НЕДВИЖИМОСТИ:**

- Границы земельных участков, стоящих на государственном кадастровом учете и их номера
- Граница кадастрового квартала и его номер
- Объекты капитального строительства, стоящие на государственном кадастровом учете

**АДМИНИСТРАТИВНЫЕ ГРАНИЦЫ:**

- Границы населенных пунктов

Примечание:  
 1. Инженерные изыскания выполнены ИП Попов М.В. в феврале 2021 г;  
 2. Система высот Балтийская;  
 3. Система координат МСК-23.

Изм.	Кол.уч.	Лист	№ док.	Подп.	Дата