

## **ПРОГРАММА ПОДДЕРЖКИ МЕСТНЫХ ИНИЦИАТИВ**

---



**Проверка  
достоверности  
определения  
сметной стоимости  
капитального  
ремонта объектов  
капитального  
строительства**

спикер:  
Фаррахова  
Светлана  
Владимировна

---

2018

ККГБУ ДПО «ИМР»

# УПОМОЧЕННЫЙ ОРГАН

---

*КРАЕВОЕ ГОСУДАРСТВЕННОЕ  
АВТОНОМНОЕ УЧРЕЖДЕНИЕ*

**КРАСНОЯРСКАЯ КРАЕВАЯ  
ГОСУДАРСТВЕННАЯ  
ЭКСПЕРТИЗА**



Официальный сайт: [www.kkge.ru](http://www.kkge.ru)

Адрес: 660049, г. Красноярск,  
пр. Мира, 18, стр.3

Тел. 8 (391) 200-80-25

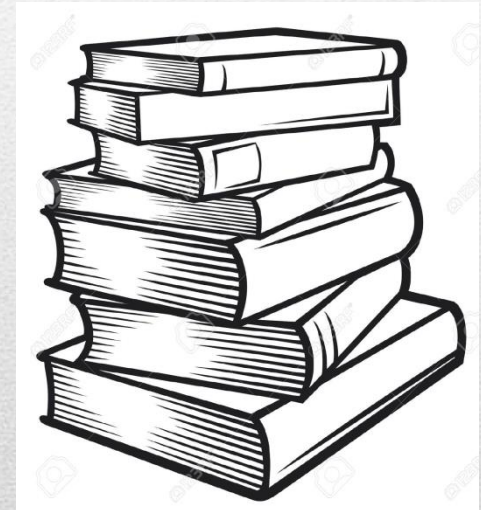
---

# Нормативная база

---

## Постановление Правительства РФ от 18.05.2009 N 427

"О порядке проведения проверки достоверности определения сметной стоимости строительства, реконструкции, капитального ремонта объектов капитального строительства, финансирование которых осуществляется с привлечением средств бюджетов бюджетной системы Российской Федерации, средств юридических лиц, созданных Российской Федерацией, субъектами Российской Федерации, муниципальными образованиями, юридических лиц, доля Российской Федерации, субъектов Российской Федерации, муниципальных образований в уставных (складочных) капиталах которых составляет более 50 процентов"



**ПРИКАЗ**

**от 12 мая 2017 года**

**N 783/пр**

**ОБ УТВЕРЖДЕНИИ ТРЕБОВАНИЙ**

**К ФОРМАТУ ЭЛЕКТРОННЫХ  
ДОКУМЕНТОВ,**

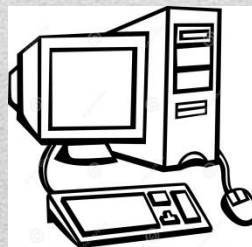
**ПРЕДСТАВЛЯЕМЫХ ДЛЯ  
ПРОВЕДЕНИЯ ГОСУДАРСТВЕННОЙ  
ЭКСПЕРТИЗЫ ПРОЕКТНОЙ  
ДОКУМЕНТАЦИИ И (ИЛИ)  
РЕЗУЛЬТАТОВ ИНЖЕНЕРНЫХ  
ИЗЫСКАНИЙ**

**И ПРОВЕРКИ ДОСТОВЕРНОСТИ  
ОПРЕДЕЛЕНИЯ СМЕТНОЙ  
СТОИМОСТИ СТРОИТЕЛЬСТВА,  
РЕКОНСТРУКЦИИ, КАПИТАЛЬНОГО  
РЕМОНТА ОБЪЕКТОВ  
КАПИТАЛЬНОГО СТРОИТЕЛЬСТВА**



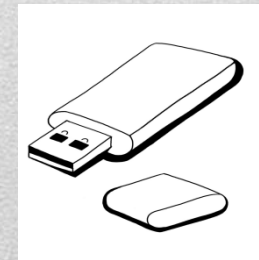
## Электронные документы

Документы представляются в форме электронных документов с использованием федеральной государственной информационной системы «Единый портал государственных и муниципальных услуг (функций)»



## ЭЦП

Электронные документы подписываются лицами, обладающими полномочиями на их подписание в соответствии с законодательством РФ, с использованием усиленной квалифицированной электронной подписи





Для граждан

Красноярск

RUS

госуслуги

Услуги

Оплата

Поддержка



Фаррахова С.В.

Главная

Поиск

Расширенный поиск

Введите название услуги или ведомства

красноярская краевая государственная экспертиза



## Результаты поиска для местоположения [Красноярск](#)

Все (113)

Услуги (96)

Ведомства (17)



### Краевое государственное автономное учреждение «Красноярская краевая государственная экспертиза»

Ведомства > Региональные ведомства > Правительство Красноярского края РФ



Проведение государственной экспертизы проектной документации и (или) результатов инженерных изысканий. Проведение проверки достоверности определения сметной стоимости.

[← Вернуться](#)

Проведение государственной экспертизы проектной документации и (или) результатов инженерных изысканий. Проведение проверки достоверности определения сметной стоимости.



Услугу предоставляет  
Краевое государственное  
автономное учреждение  
«Красноярская краевая  
государственная экспертиза»

Подача заявления доступна для физических лиц и юридических лиц.

Для получения услуги вам необходимо [Войти](#) или [Зарегистрироваться](#)

## Содержание

### Описание услуги

[Как получить услугу](#)[Стоимость и порядок оплаты](#)[Сроки оказания услуги](#)[Категории получателей](#)[Основания для оказания услуги,  
основания для отказа](#)[Результат оказания услуги](#)[Контакты](#)

## Описание услуги

### Как получить услугу

#### Способы подачи заявки:

Лично

#### Способы получения результата:

Лично

#### Адрес предоставления в электронном виде:

<https://rpgu.kkge.ru/rest/login/createOrder/2400000010001219148/2400000010001254738>



Проведение государственной экспертизы проектной документации и (или) результатов инженерных изысканий. Проведение проверки достоверности определения сметной стоимости.

Шаг 1

Шаг 2

Шаг 3


Шаг 4

Шаг 5

Шаг 6

Шаг 7

Шаг 8

Сведения по услуге 

Объект экспертизы



Проектная документация и/или инженерные изыскания выполнены в целях



Проектная документация и/или инженерные изыскания направляются на экспертизу



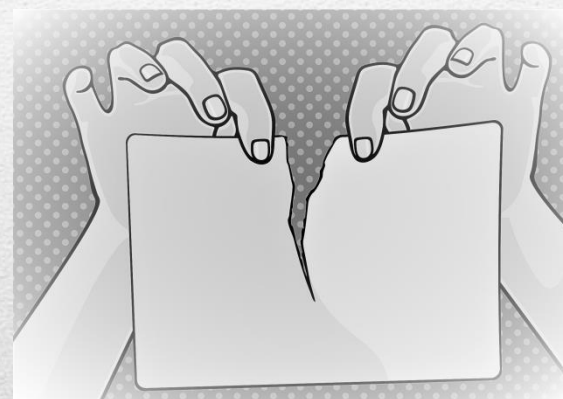


# Причины отказа в принятии документов

---

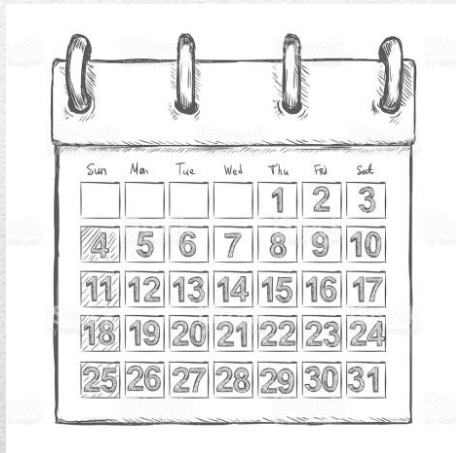
## отсутствие:

- проектной документации;
- задания на проектирование;
- согласования проектной документации главным распорядителем средств;
- документа, содержащего сведения о результатах обследования объекта капитального строительства;
- разночтения в наименовании объекта представленных документов;
- указание правовых актов (программы), которыми предусмотрено финансирование.



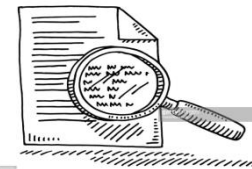
# СРОКИ ПРОВЕРКИ

---



- Проверка сметной стоимости проводится в предусмотренный договором срок, который не может быть более 30 рабочих дней.
  - При внесении изменений в сметную документацию срок проведения проверки сметной стоимости может быть продлен на основании договора но не более чем на 30 рабочих дней.
-

# Проекты прошедшие экспертизу



**Первая  
экспертиза  
29.06.2017**

**Последняя  
экспертиза  
22.09.2017**

(причина –  
ошибки при составлении  
локальных сметных расчетов)